

Conectores de datos RJ45 Cat.6 y Cat. 6A - Hembra UTP/FTP

RJ45 UTP/FTP Cat.6 and Cat.6A Data Connectors- Female

UTP / FTP أنثى - Cat.6A و RJ45 موصلات دا تا

Ref. 209901 (CAT6B-U), 209907 (CAT6B-US),
209905 (CAT6BF-U), 209921 (CAT6AB-U),
209925 (CAT6AB-US), 209903 (CAT6B-F),
209923 (CAT6AB-F), 209926 (CAT6A90B-U)



Introducción

El RJ45 es un conector comúnmente utilizado para redes de pares (2 hilos de cobre) o redes de pares trenzados (8 hilos de cobre). Se utiliza de forma habitual en redes de pares trenzados con estándares TIA/EIA-568-A/B. El diseño específico de esta referencia, permite su uso en redes de categoría Cat5e (Hasta 100MHz), Cat6 (Hasta 250MHz) o Cat6A (Hasta 500MHz). Según la referencia seleccionada, se compatibilizarán estos con redes UTP (sin blindaje) o FTP (con blindaje).

Introduction

The RJ45 is a connector commonly used for pair networks (2 copper wires) or twisted pair networks (8 copper wires). It is generally used in twisted pair networks with TIA / EIA-568-A / B standards. The specific design of this reference, allows its use in Cat5e (Up to 100MHz), Cat6 (Up to 250MHz) or Cat6A (Up to 500MHz) category networks. According to the selected reference, these will be compatible with UTP networks (without shielding) or FTP (with shielding).

مقدمة

هو موصل شائع الاستخدام لشبكات الأزواج (سلكان نحاسيان) أو شبكات من أزواج (8 أسلاك نحاسية). يستخدم بشكل شائع في شبكات الزوج الملتوية بمعايير TIA / EIA-568-A / B. يسمح التصميم المحدد لهذا المرجع باستخدامه في شبكات فئة EIA-568-A / B. Cat5e (حتى 100 ميغاهرتز) أو Cat6 (حتى 250 ميغاهرتز) أو Cat6A (حتى 500 ميغاهرتز). غير محمية) أو UTP (اعتمادًا على المرجع المحدد، ستكون هذه متوافقة مع شبكات FTP (محمية).

Especificaciones / Specifications

مرجع	Referencia	Reference	209901	209907	209905	209921	209925	209903	209923	209926
الكهرباء	Eléctricas	Electrical								
أقصى توتر	Tensión máxima	Maximum Voltage	V _{max}	150		125			150	
أقصى كثافة	Intensidad máxima	Maximum current	A			1,5				
مقاومة التواصل	Resistencia de contacto	Contact resistance	mΩ			20				
مقاومة العزل	Resistencia de aislamiento	Insulation resistance	MΩ	500		1000			500	
قوة عازلة	Resistencia dieléctrica	Dielectric strength	60 Hz / 1 min	1000		750			1000	
الأمثل للفئات	Óptimo para categorías	Optimal for categories	Cat.	5UTP, 5e UTP, 6UTP		5UTP, 5e UTP, 6UTP, 6A UTP		5FTP, 5e FTP, 6 FTP	5FTP, 5e FTP, 6FTP, 6A FTP	5UTP, 5e UTP, 6UTP, 6A UTP
المقاومة للعازلة	Mecánicas	Mechanical								
مخرج كابل دا تا	Salida cable datos	Data cable output	°	90/180		180				90/180
الحياة التشغيلية	Vida operativa	Operating life	Conexiones Times plugging	1500		750		1500		
وزن	Peso	Weight	g	6,4		6,4		21,4		6,4
أبعاد	Dimensiones	Dimensions	mm	16 x 20,7 x 32		16,6 x 22,4 x 30,4		16,1 x 16 x 38		16 x 20,7 x 32

Ref.	Material / مادة	Carcasa / Housing / صندوق	Color / Colour / لون
209901	Polycarbonato / Polycarbonate / بولي كربونات		Blanco / White / أبيض
209907	Polycarbonato / Polycarbonate / بولي كربونات		Negro / Black / أسود
209905	Polycarbonato / Polycarbonate / بولي كربونات		Blanco - Naranja / White - Orange / أبيض برتقالي
209921	Polycarbonato / Polycarbonate / بولي كربونات		Blanco - Naranja / White - Orange / أبيض برتقالي
209925	Polycarbonato / Polycarbonate / بولي كربونات		Negro / Black / أسود
209903	Aleación Zinc / Zinc Alloy / سبائك الزنك		Gris / Grey / رمادي
209923	Aleación Zinc / Zinc Alloy / سبائك الزنك		Gris / Grey / رمادي
209926	Polycarbonato / Polycarbonate / بولي كربونات		Blanco / White / أبيض

Características / Features / صفات

Montaje fácil y rápido. Sin necesidad de herramientas especiales / Easy and fast mounting without special tools required / تجميع سهل وسريع. لا حاجة لأدوات خاصة

Cumplen plenamente con las Normas internacionales correspondientes / Fully comply with the pertinent international standards / الامتثال الكامل للمعايير الدولية ذات الصلة

Admite cableado T568A y T568B con esquema codificado de colores / Available in both T568A/B wiring. Wire map are printed clearly on jacks / بنظام الترميز اللوني T568A و T568B يدعم الأسلاك

Contactos: bronce fosforado con baño de oro de 50µ / Contact: phosphor bronze with 50µ gold plate / 50 لميغاهرتز اتصال: برونز فسفور مطلي بالذهب

Compatibilidad / Compatibility / التوافق

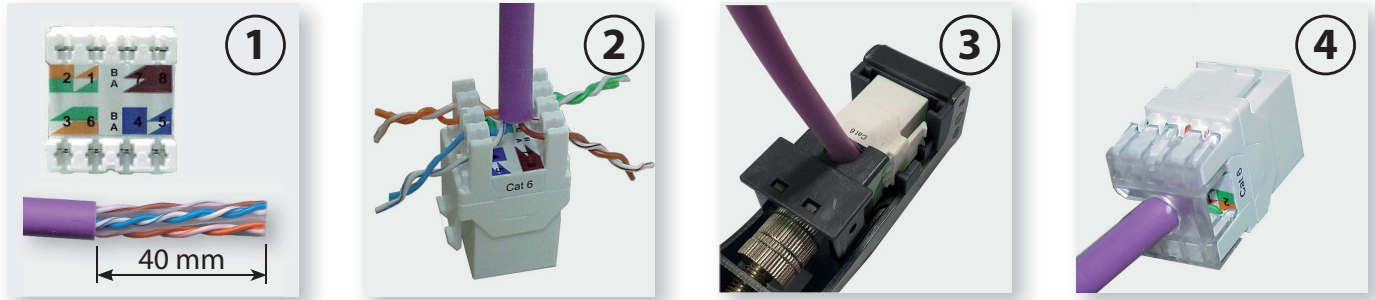
Ref.	219602	219701	219502	219901	219910	212201	2123	212302	212305	212310	212101	219301	219302	219312	219322	219101	219102	219202
209901	✓	✓	✗	✓	✓	✓	✓	✓	✓	✓	✗	✗	✗	✗	✗	✗	✗	✗
209907	✓	✓	✗	✓	✓	✓	✓	✓	✓	✓	✗	✗	✗	✗	✗	✗	✗	✗
209905	✓	✓	✗	✓	✓	✓	✓	✓	✓	✓	✗	✗	✗	✗	✗	✗	✗	✗
209921	✓	✓	✗	✓	✓	✓	✓	✓	✓	✓	✗	✗	✗	✗	✗	✗	✗	✗
209925	✓	✓	✗	✓	✓	✓	✓	✓	✓	✓	✗	✗	✗	✓	✗	✗	✗	✗
209903	✓	✓	✓	✓	✓	✓	✓	✓	✓	✓	✓	✗	✗	✗	✗	✗	✗	✗
209923	✓	✓	✓	✓	✓	✓	✓	✓	✓	✓	✓	✓	✓	✓	✓	△	△	△
209926	✓	✓	✗	✓	✓	✓	✓	✓	✓	✓	✗	✗	✗	✓	✗	✗	✗	✗

✓ Compatible / Compatible / متوافق
✗ Incompatible / Incompatible / غير متوافق

✓ Compatible, pero existen opciones mejores / Compatible, but there are better choices / متوافق، ولكن هناك خيارات أفضل
△ Compatibilidad mecánica / Mechanical compatibility / التوافق الميكانيكي

Ejemplo de montaje / Mounting example / مثال التركيب

Cat. 6 UTP (209901/209907/209926)

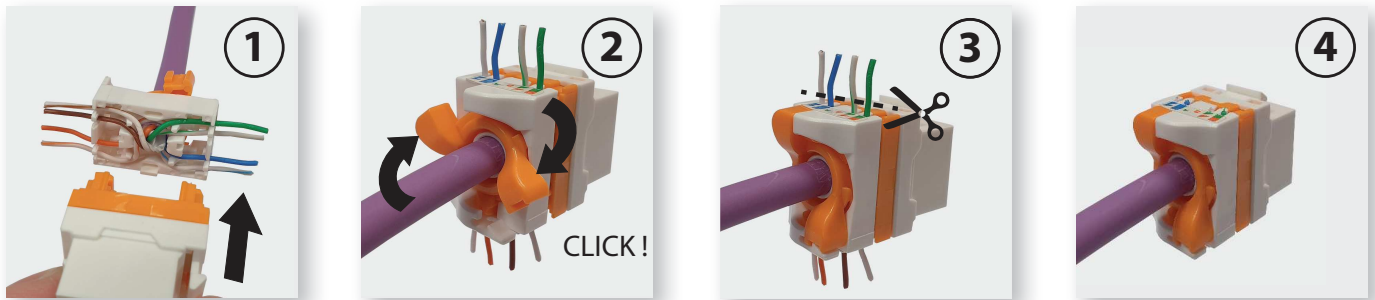


Conector auto-crimpable, aunque es recomendable el uso de una herramienta de terminación y corte para optimizar las conexiones (ref.209811)

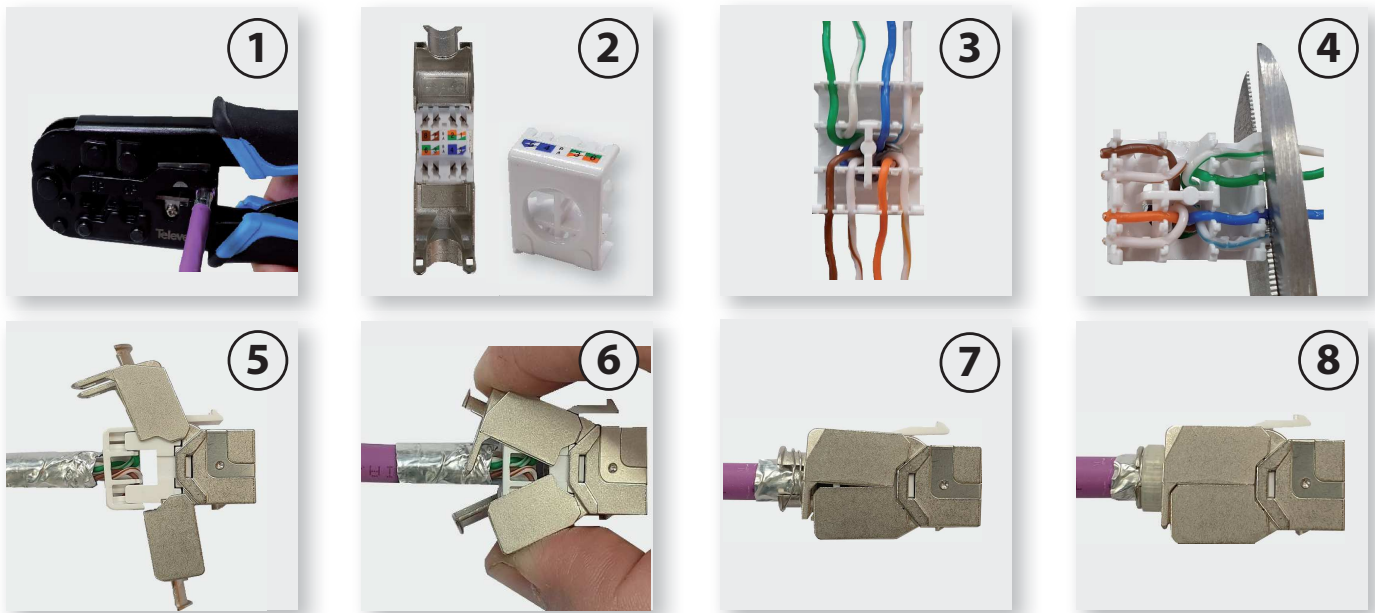
Self-crimppable connector, although the use of a termination and cutting tool is recommended to optimize connections (ref.209811)

موصل العنق الذاتي ، على الرغم من أنه يوصى باستخدام أداة الإنهاء والقطع لتحسين التوصيلات (المرجع 209811)

Cat. 6 UTP (209905) - Cat. 6A UTP (209921) - Cat. 6A UTP (209925)

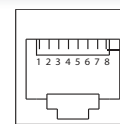


Cat. 6 FTP (209903) - Cat. 6A FTP (209923)



Tipo de conectorización / Connectorization type / نوع الربط

IDC N°	EIA / TIA 568 A		EIA / TIA 568 B	
	Pair	Color cable - Wire color - لون السلك	Pair	Color cable - Wire color - لون السلك
PIN 5	1	Blanco/Azul - White/Blue - ابيض ازرق	1	Blanco/Azul - White/Blue - ابيض ازرق
PIN 4	1	Azul - Blue - أزرق	1	Azul - Blue - أزرق
PIN 1	3	Blanco/Verde - White/Green - ابيض أخضر	2	Blanco/Naranja - White/Orange - ابيض البرتقالي
PIN 2	3	Verde - Green - أخضر	2	Naranja - Orange - البرتقالي
PIN 3	2	Blanco/Naranja - White/Orange - ابيض البرتقالي	3	Blanco/Verde - White/Green - ابيض أخضر
PIN 6	2	Naranja - Orange - البرتقالي	3	Verde - Green - أخضر
PIN 7	4	Blanco/Marrón - White/Brown - ابيض بني	4	Blanco/Marrón - White/Brown - ابيض بني
PIN 8	4	Marrón - Brown - بني	4	Marrón - Brown - بني



Pines - Pins - دبابيس

Suministro / Supply / إمداد

Forma de suministro	Caja de plástico con 10 unidades Caja de plástico con 15 unidades ⁽¹⁾
Supply form	Plastic box with 10 units Plastic box with 15 units ⁽¹⁾
شكل التوريد	علبة بلاستيك 10 قطع علبة بلاستيك 15 قطع ⁽¹⁾

(1) Ref. 209901/209907/209926

Fabricante / Manufacturer / المصنع:

Televes S.A.U. Rúa B. de Conxo, 17 - 15706 Santiago de Compostela, A Coruña.Spain www.televes.com

