

PAU DE 4 FIBRAS ÓPTICAS / F.O.PATCH BOX 4 FIBERS



El PAU (punto de acceso al usuario) de fibra óptica está diseñado para actuar como punto de corte y prueba en una red óptica, pudiendo actuar también como toma terminal de FO (hasta 4 salidas disponibles). Por su diseño permite su uso en viviendas, talleres, aulas..., utilizándolo como punto de conexión (mesa de trabajo, armarios de conexión, carriles DIN...).

The fiber optic Patch box (user access point) is designed to act as cutoff, testing point in an optical network and as a FO terminal socket (up to 4 outputs available).

Due to its design, allows the use in homes, workshops, classrooms..., using it as a connection point for optical fiber (desk, connection cabinets, DIN rails ...).

Ref. Ref.	Art. Nr.	Descripción Description	Atenuación Fibra Óptica Optical Fiber Attenuation			Pérd. conector Connect. Losses (dB)	Pérd. retorno Return Losses (dB)	Conector Connector	Pulido Polished	Tipo de fibra Fiber type	Recubrim. Cover (µm)	Diámetro Diameter (mm)	Tracción Traction (N)	Color Colour
			1310nm (dB/Km)	1490nm (dB/Km)	1550nm (dB/Km)									
231530	OB4-4-15	PAU con 4 fibras (15 m) pre-conectorizadas en su interior. Patch Box with 4 fibers (15 m) pre-connectorized in its interior.	≤0,4	≤0,3	≤0,3	≤0,5	≥60	SC	APC	ITU-T G657A2 Euro-class Cca-s1a,d1,a1-4F(SM) Indoor LSFH	250	3	220	Amarillo Yellow (RAL 1021)
231531	OB4-4-25	PAU con 4 fibras (25 m) pre-conectorizadas en su interior. Patch Box with 4 fibers (25 m) pre-connectorized in its interior.												
231532	OB4-4-40	PAU con 4 fibras (40m) pre-conectorizadas en su interior. Patch Box with 4 fibers (40 m) pre-connectorized in its interior.												
231533	OB4-4-55	PAU con 4 fibras (55 m) pre-conectorizadas en su interior. Patch Box with 4 fibers (55 m) pre-connectorized in its interior.												
231534	OB4-4-70	PAU con 4 fibras (70 m) pre-conectorizadas en su interior. Patch Box with 4 fibers (70 m) pre-connectorized in its interior.												
231535	OB4-4-85	PAU con 4 fibras (85 m) pre-conectorizadas en su interior. Patch Box with 4 fibers (85 m) pre-connectorized in its interior.												
231536	OB4-4-100	PAU con 4 fibras (100 m) pre-conectorizadas en su interior. Patch Box with 4 fibers (100 m) pre-connectorized in its interior.												

Pérdida total del enlace = Pérdida del conector (dB) + Atenuación Fibra Óptica (dB/Km) x Longitud del cable (km)
Link Loss= Connector Loss (dB) + Fiber Attenuation (dB/Km) x Fiber Length (Km)

Instalación

Todas las referencias incorporan una caja dispensadora que posee un portabobina interno, facilitando así el despliegue de la fibra óptica y evitando daños o nudos sobre la misma.

Para el despliegue, sitúe la caja dispensadora en posición vertical, dejando la salida de la fibra en la parte inferior (imagen 1). Retire la pestaña lateral (imagen 2) y extraiga la hoja técnica (imagen 3). Retire el extremo superior de la fibra (imagen 4) y proceda a tirar de la fibra óptica. El portabobina interno comenzará a girar entregando la fibra óptica (imagen 5). Una vez que finalice la entrega de la fibra óptica (tras haber desplegado toda la fibra), abra la caja dispensadora totalmente y extraiga de su interior el PAU, procediendo a su anclaje.

El procedimiento habitual para el despliegue de la fibra, implica que parta con la fibra por las diferentes canalizaciones, desde el punto en el que fijará el PAU (imagen 6).

Cuando desee conectorizar o fusionar las fibras que están fuera del pau, recuerde que los colores de las mismas, están identificados sobre la carátula del pau (también con colores), para que conozca en todo momento a que conector SC/APC pertenece cada una de ellas.

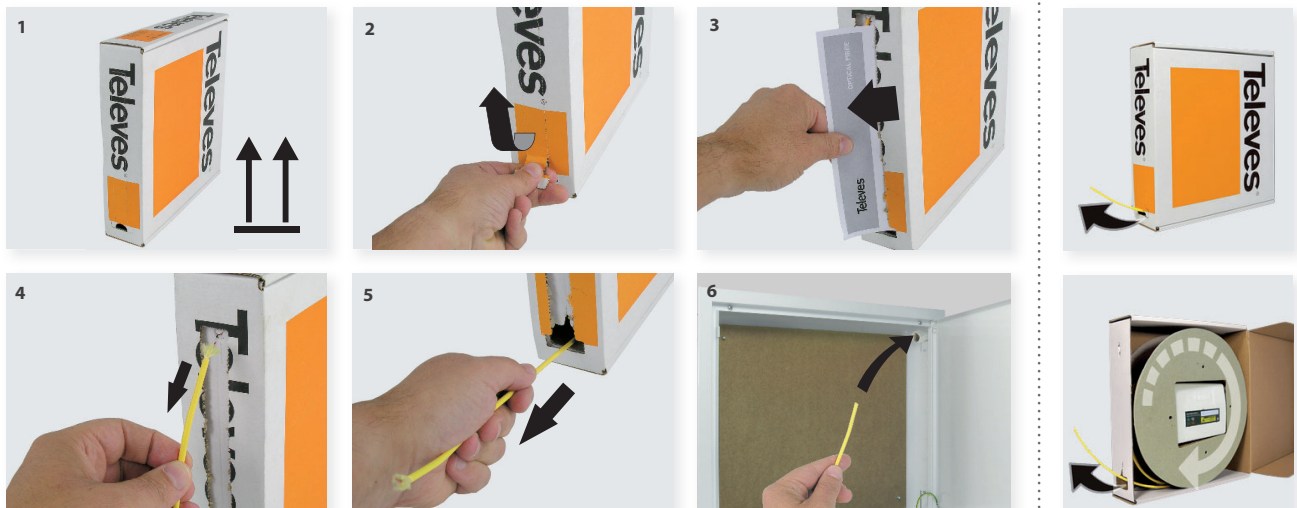
Installation

A dispenser box with an inner reel support is included in all references to make the fiber cable unrolling easier and to avoid damages or knots.

Place the dispenser box in a vertical position to unroll the cable. The cable hole must be at the bottom side (fig.1). Remove the lateral tab (fig.2) to take the datasheet out (fig.3). Remove the upper end of the fiber cable (fig.4) and pull it. The inner reel starts spinning to unroll the fiber cable (fig.5). After unrolling the whole cable, open the box entirely and take the UAP out to install it.

The usual procedure for fiber deployment is to start introduce the fiber cable into the different pipelines always from the location where the UAP is installed (fig.6).

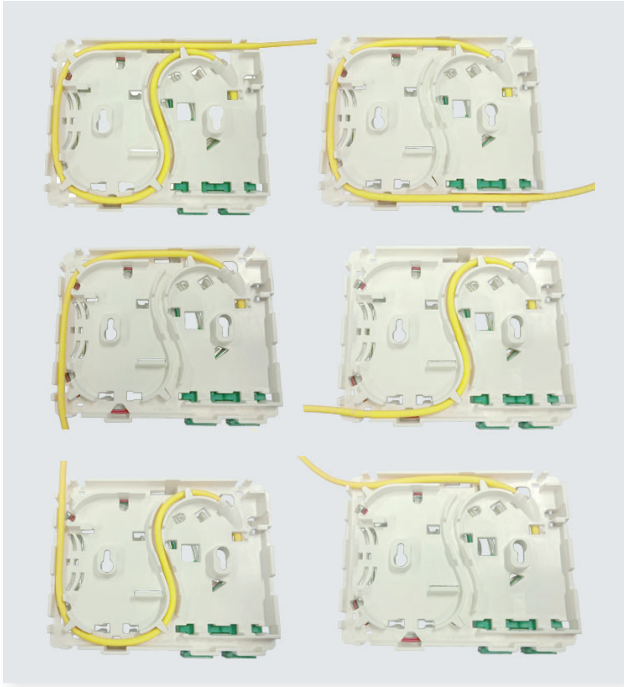
In case it is necessary to connect or to splice another fiber cables, remember that they are identified by color. The same colors are represented on the cover of the UAP to make the SC/APC connectors identification easier.



Puntos de acceso de la fibra / Fiber access points

Seleccione la entrada que más le convenga para la manguera de fibra óptica.
El producto está diseñado para mantener un recorrido de la fibra con curvas suaves.

Select the most suitable entry for the optic fiber hose.
The product is designed to keep a fiber circuit with smooth curves.



Una vez seleccionada la forma de acceso, corte en la tapa la pestaña correspondiente a la entrada utilizada.

After selecting the form of access, cut in the cover the appropriate tab to the used entry.

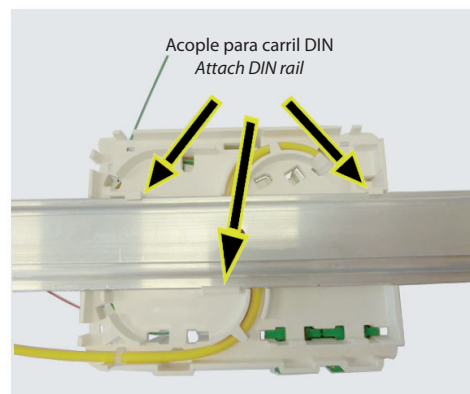


Fijación del PAU / Fiber Optic Patch Box fixation

El PAU posee dos medios de fijación:
The Fiber Optic Patch Box has two fixing means:

1º- Pared: Mediante los tornillos suministrados
Wall: Using the supplied screws.

2º- DIN: Para utilizar el anclaje tipo DIN, debe eliminar las pestañas pre-cortadas que posee la tapa
DIN: To use the DIN type anchor, you must remove the pre-cut tabs that holds the cover.



Características técnicas / Technical specifications

Entradas / Inputs	- 6 entradas pre-cortadas en sus laterales, para el acceso de FO / 6 pre-cut inputs on the sides, to access FO. - 1 entrada posterior para conector SC / 1 Rear entry for SC connector. - 1 entrada posterior para FO / 1 Rear entry for FO.
Salidas / Outputs	4 Salidas SC/APC, preconectorizadas en el interior del PAU/ 4 SC/APC outputs, pre-connectorized inside the Fiber Optic Patch Box
Color / Colour	Blanco RAL 9003 / RAL 9003 white.
Material	ABS.
Dimensiones / Dimensions	119 X 94 X 34mm (Ancho x Alto x Profundo) / 119 X 94 X 34 mm (W x H x D).
Tipo de Anclaje / Anchor type	Anclaje en pared / Wall anchor. Anclaje sobre carril DIN / Anchor on a DIN rail.

