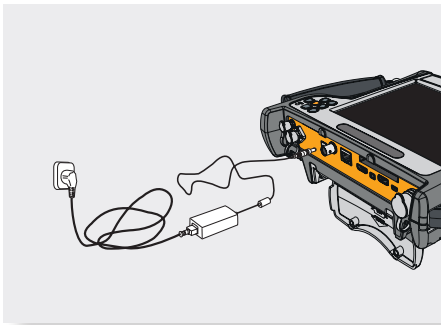




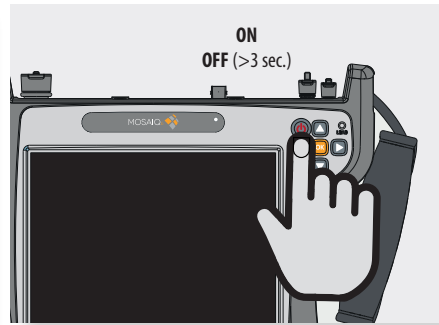
## Universal Antennemessgerät

## Kurzanleitung

### 1.- Akku laden



### 2.- EIN/AUS



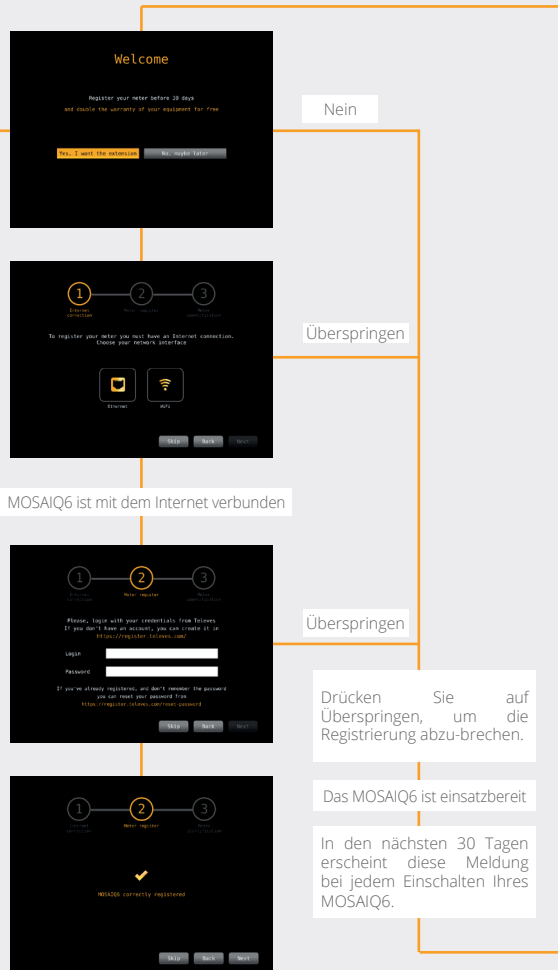
### 3.- Registrierung

Zuerst melden Sie sich bitte auf unserer Website (<https://register.televés.com/>) an. Für die Registrierung Ihres MOSAIQ6 benötigen Sie einen Benutzernamen und ein Kennwort. Befolgen Sie danach die auf dem Bildschirm angezeigten Schritte. Weitere Details entnehmen Sie bitte der Gebrauchsanweisung.

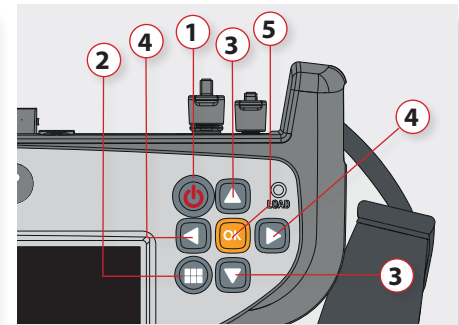


Beim ersten Einschalten Ihres MOSAIQ6 erhalten Sie eine Meldung, in der Sie aufgefordert werden, das Gerät innerhalb von 30 Tagen auf unserer Website zu registrieren.

Sie benötigen dazu eine Verbindung zum Internet. Wählen Sie Ethernet oder Wi-Fi.



### 4.- Tastatur

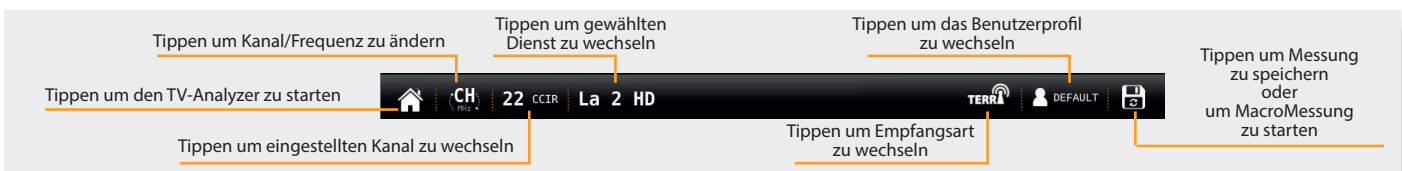


- 1. EIN/AUS-Taste:** Um das Gerät auszuschalten, halten Sie die Taste länger als 3 Sekunden lang gedrückt. Wenn das MOSAIQ6 in Betrieb ist, drücken Sie die EIN/AUS-Taste kurz, um den Touchscreen zu aktivieren/deaktivieren.
- 2. Menütaste:** Erstmaliges Drücken: Das Funktionsmenü wird eingeblendet. Zweites Drücken: Das Kontextmenü wird eingeblendet. Drittes Drücken: Alle Menüs sind ausgeblendet.
- 3. Hoch/Runter Tasten:** Ändert den Kanal
- 4. Links/Rechts Tasten:** Ändert die Bildschirm-ansicht
- 5. OK Taste:** Bestätigt eine Auswahl.

### 5.- Gestensteuerung

- Tippen:** schnelles antippen mit einem Finger. Menu auswählen/Option/Check.
- Doppeltippen:** 2 x schnell hintereinander mit einem Finger tippen. Widget <=> Vollbildschirm.
- Wischen:** Kurze Wischbewegung mit einem Finger. Zeigt die Menüs an, Spektrum => wechselt den Kanal.
- VERSCHIEBEN:** Ziehen (lange Bewegung) mit einem Finger. Hauptmenü-Rad => Feature-Suche. TV und Radio Analysator => schaltet zwischen den Bildschirmen Spektrum/Echos/Messungen => verschiebt Marker.
- Zusammenziehen/ Spreizen von zwei Fingern auf dem Bildschirm.** Spektrum => Span ändern. Konstellation => Zoom ein/aus.
- Langes Drücken + Verschieben.** Spektrum => ändert den eingestellten Kanal und lässt ihn in die Mitte des Spektrums fallen.

### 6.-Untere Leiste



## 7.- Menüs

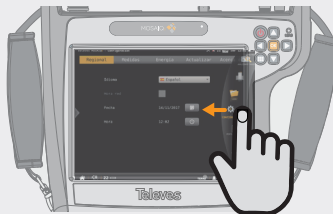


### Oberes Menü

(Streichen mit einem Finger vom oberen Rand nach unten)

Zugang zu:

- Ein-/Ausgänge
- Stromversorgung
- Einstellungen (Helligkeit, Lautstärke, Kopfhörer, GPS, Netzwerk, Wi-Fi)



### Hauptmenü

(Streichen mit einem Finger vom rechten Rand nach links)

Zugang zu:

- Einstellungen
- Benutzerprofile
- Funktionalitäten
- Messspeicher



### Linkes Menü

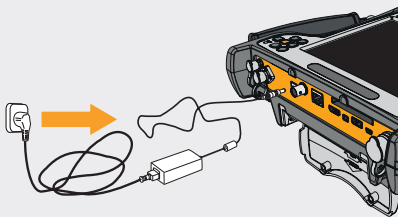
(Streichen mit einem Finger vom linken Rand nach rechts)

Zugang zu:

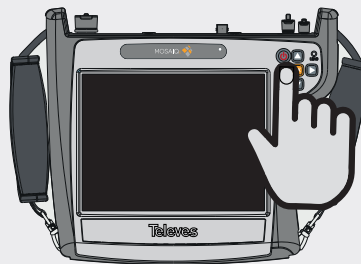
- Spezielle Funktionen zu den jeweiligen Messungen

## 8.- Akku auswechseln

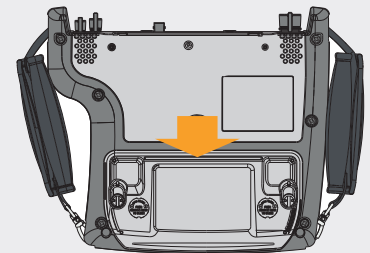
8.1.- Trennen Sie das Messgerät vom Stromnetz:



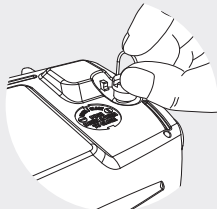
8.2.- Schalten Sie das Messgerät aus:



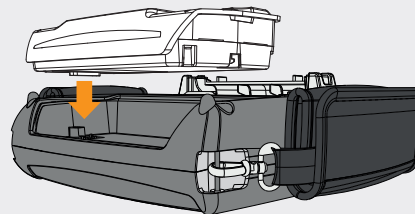
8.3.- Der Akku befindet sich an der Geräterückseite:



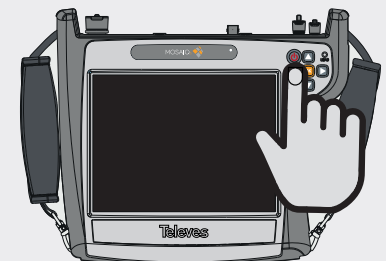
8.4.- Die zwei Befestigungselemente anheben und um 90° drehen. Die Befestigungen lösen sich automatisch heraus und der Akku kann entnommen werden:



8.5.- Setzen Sie den neuen Akku ein und drehen Sie die Unterlegscheiben der Befestigungselemente wieder, bis die Befestigungen in das Gerät passen:

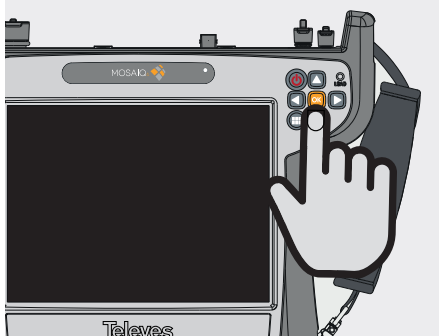


8.6.- Schalten Sie das MOSAIQ6 ein:

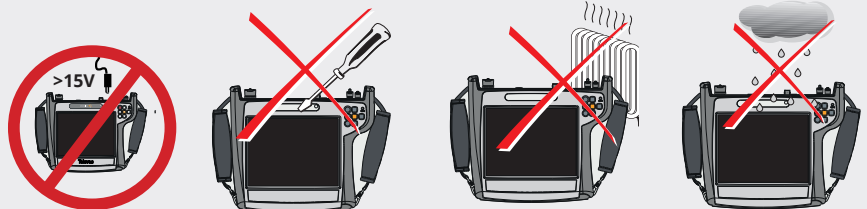


## 9.- Reset

OK Tasten drücken >10 Sek.



## 10.- Sicherheitshinweise



Li-ION  
battery



Änderungen vorbehalten

[www.televes.com](http://www.televes.com)



A00421



**HDMI**<sup>®</sup>  
HIGH-DEFINITION MULTIMEDIA INTERFACE

Die Begriffe HDMI, HDMI High-Definition Multimedia Interface, HDMI-Aufmachung (HDMI Trade Dress) und die HDMI-Logos sind Marken oder eingetragene Marken von HDMI Licensing Administrator, Inc.

596101\_596105\_596106\_596111\_596115\_002\_DE