

Sezione superiore 1m, Zinco + RPR Traliccio 180

Sezione superiore di 1 m per la creazione di un traliccio della serie 180.

| | |
|--------------------|---------------|
| Art. | 3021 |
| Art. Logico | TOBER180-1 |
| EAN13 | 8424450136324 |

Altre caratteristiche

| | |
|-----------------|-------------|
| Colore | Grigio |
| Finitura | Zinco + RPR |

Imballo

| | |
|--------------|-------|
| Unità | 1 pz. |
|--------------|-------|

Dati fisici

| | |
|-------------------------------------|------------|
| Immagine con dimensioni | 3,00 |
| Peso netto | 3.366,00 g |
| Peso lordo | 3.366,00 g |
| Larghezza | 180,00 mm |
| Altezza | 995,00 mm |
| Profondità | 156,00 mm |
| Peso del prodotto principale | 3.366,00 g |

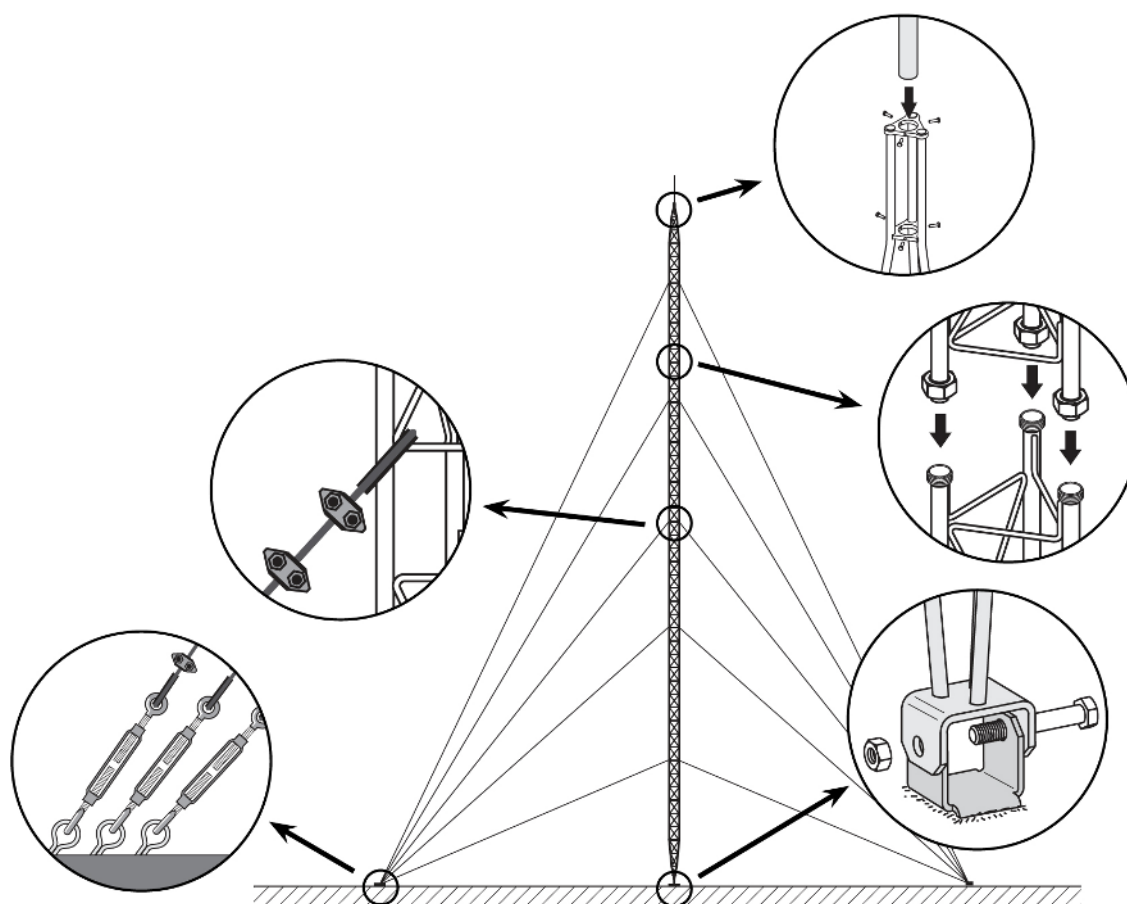
Si distingue per

- Sistema di ancoraggio mediante raccordi
- Montaggio facile e veloce
- Saldatura robotizzata

- Altezza massima della traliccio 180: 26,5m (secondo le condizioni di calcolo)
- Trattamento Zincoato + RPR
- Finitura di colore grigio
- Diametro massimo palo: 46 mm
- Tubi principali di 20*2 mm e barre trasversali di 6 mm

Dettagli di montaggio

Consiste nel fissare alla base la Sezione inferiore e collocarlo in posizione verticale livellandolo. Nella Sezione posteriore si montano le i pezzi intermedi successivi, che saranno dotati di venti corrispondenti; il montaggio avviene scalando le sezioni già posizionate e quindi il sollevamento della Sezione che deve essere posizionata, aiutandosi con attrezzature di sollevamento.



Caratteristiche tecniche : Ref. 3021

| | | |
|--------------------------|----------------|-------|
| Superf. esposta al vento | m ² | 0,046 |
|--------------------------|----------------|-------|