

Topp sektion 1m, Zink + RCP Fackverksmast Tower 180

Topp-delen på 1 meter för fackverksmast 180 SE.

Ref.	3021
	TOBER180-1
EAN13	8424450136324

Andra funktioner

Färg	Grå
Ytfinish	Zinc + RPR

Förpackning

Bitar	1 st.
-------	-------

Fysisk data

Mått	3,00
Nettovikt	3.366,00 g
Bruttovikt	3.366,00 g
Bredd	180,00 mm
Höjd	995,00 mm
Djup	156,00 mm
Huvudproduktens vikt	3.366,00 g

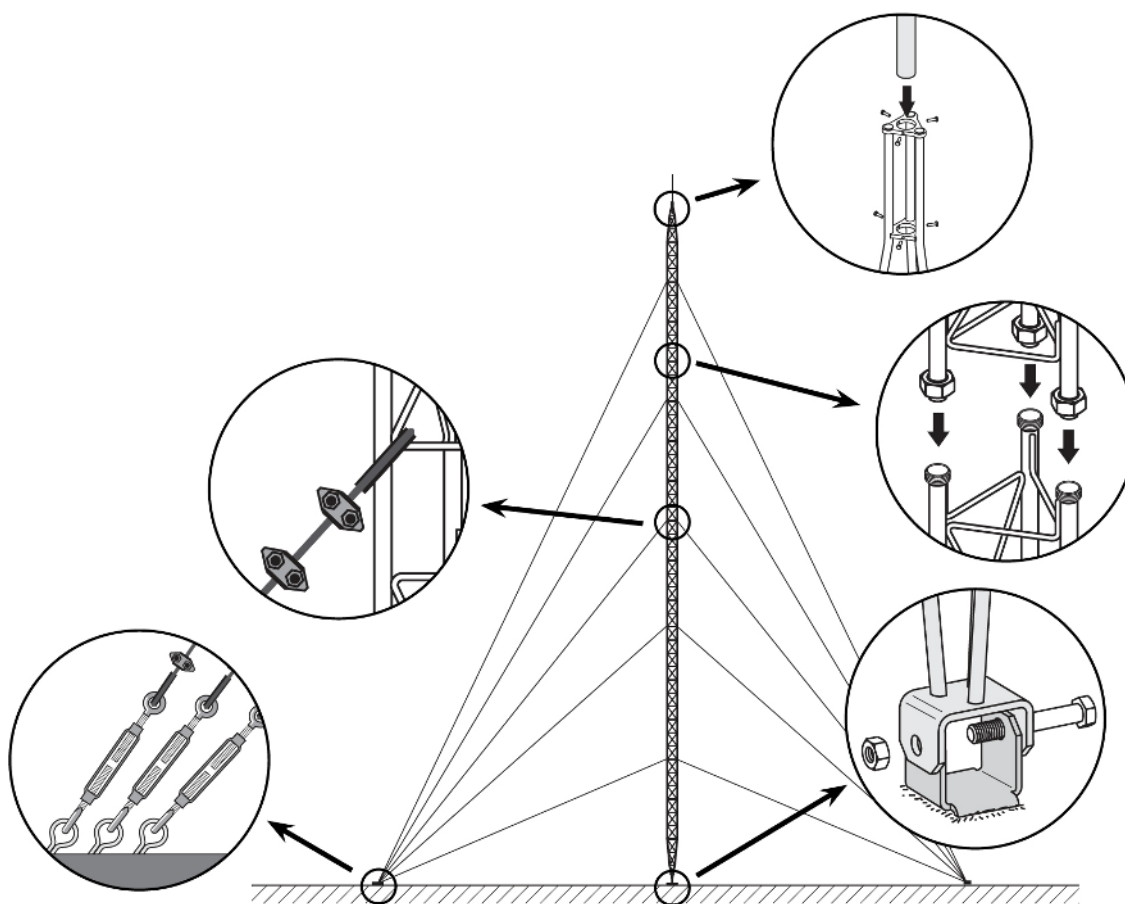
Utmärkande egenskaper

- Förankring genom sexkantsmuttrar
- Enkelt och snabbt montage
- Helautomatisk svets för hög tillförlitlighet
- 180-systemet med max höjd: 26.5m

- Föorzinkad + RCP
- Grå ytfinish
- Mast diameter max.: 46 mm
- Huvudrör på 20*2 mm och tvärstänger på 6 mm

Monteringsanvisningar

Systemet bygger på att den undre sektionen fixeras i fundamentet och horisongerats. Mellansektionerna monteras därefter med stödvajrar enligt rekommendation.; Montaget görs genom att klättra på tidigare monterad sektioner med hjälp av speciellt verktyg.



Tekniska specifikationer : Ref. 3021

Surface facing the wind	m ²	0,046
-------------------------	----------------	-------