



## Topp sektion 1m, Zink + RCP Fackverksmast Tower 180

Topp-delen på 1 meter för fackverksmast 180 SE.

Ref.	3021
	TOBER180-1
EAN13	8424450136324

### Andra funktioner

Färg	Grå
Ytfinish	Zinc + RPR

### Förpackning

Bitar	1 st.
-------	-------

### Fysisk data

Mått	3,00
Nettovikt	3.097,00 g
Bruttovikt	3.366,00 g
Bredd	160,00 mm
Höjd	993,00 mm
Djup	138,00 mm
Huvudproduktens vikt	3.097,00 g

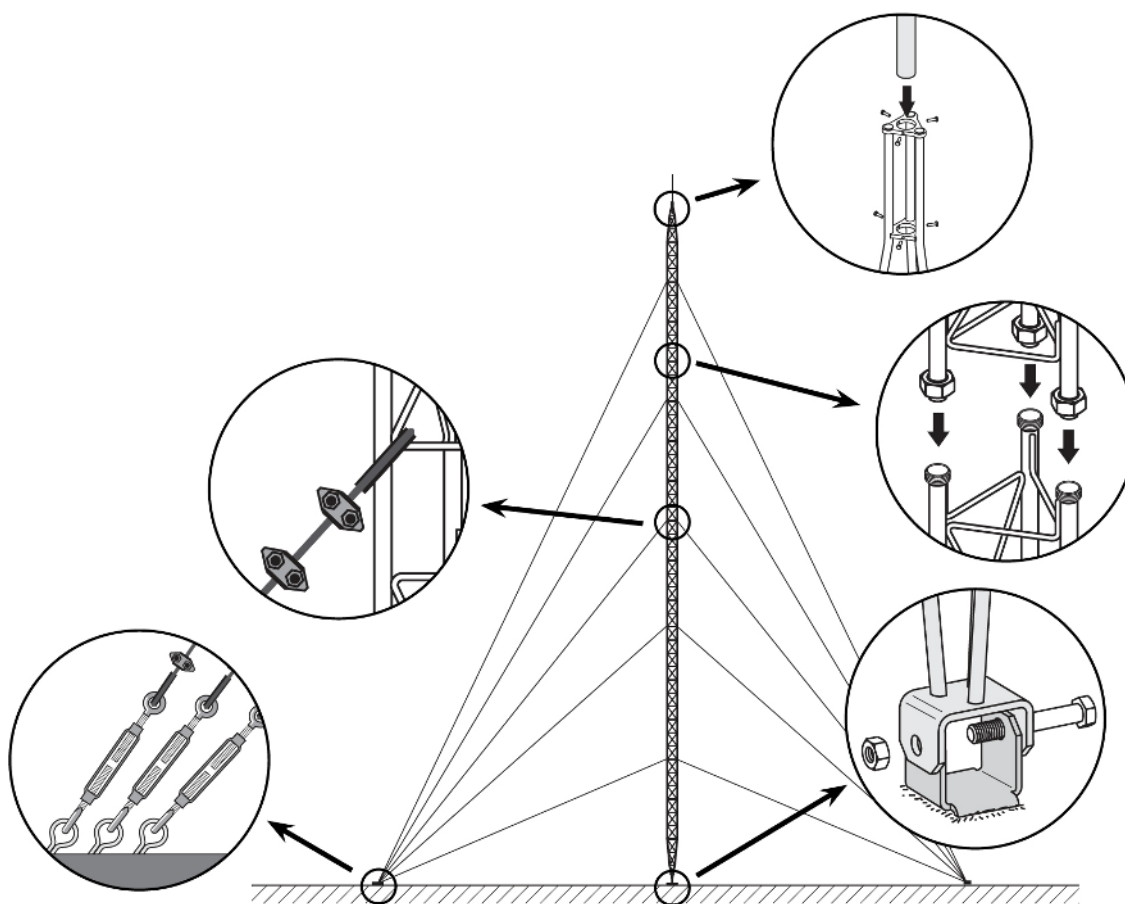
### Utmärkande egenskaper

- Förankring genom sexkantsmuttrar
- Enkelt och snabbt montage
- Helautomatisk svets för hög tillförlitlighet
- 180-systemet med max höjd: 26.5m

- Föorzinkad + RCP
- Grå ytfinish
- Mast diameter max.: 46 mm
- Huvudrör på 20\*2 mm och tvärstänger på 6 mm

## Monteringsanvisningar

Systemet bygger på att den undre sektionen fixeras i fundamentet och horistonteras. Mellansektionerna monteras därefter med stödvajrar enligt rekommendation.; Montaget görs genom att klättra på tidigare monterad sektioner med hjälp av speciellt verktyg.



## Tekniska specifikationer : Ref. 3021

Surface facing the wind	m <sup>2</sup>	0,046
-------------------------	----------------	-------