



Övre sektion 3m, Zink + RCP Fackverksmast Tower 180

Övre sektion på 3 meter för fackverksmast 180 SE.

Ref.	3032
	TOBER180
EAN13	8424450136577

Andra funktioner

Färg	Grå
Ytfinish	Varmgalvaniserad

Förpackning

Bitar	1 st.
-------	-------

Fysisk data

Mått	3,00
Nettovikt	11.000,00 g
Bruttovikt	11.000,00 g
Bredd	225,00 mm
Höjd	3.010,00 mm
Djup	225,00 mm
Huvudproduktens vikt	11.019,00 g

Utmärkande egenskaper

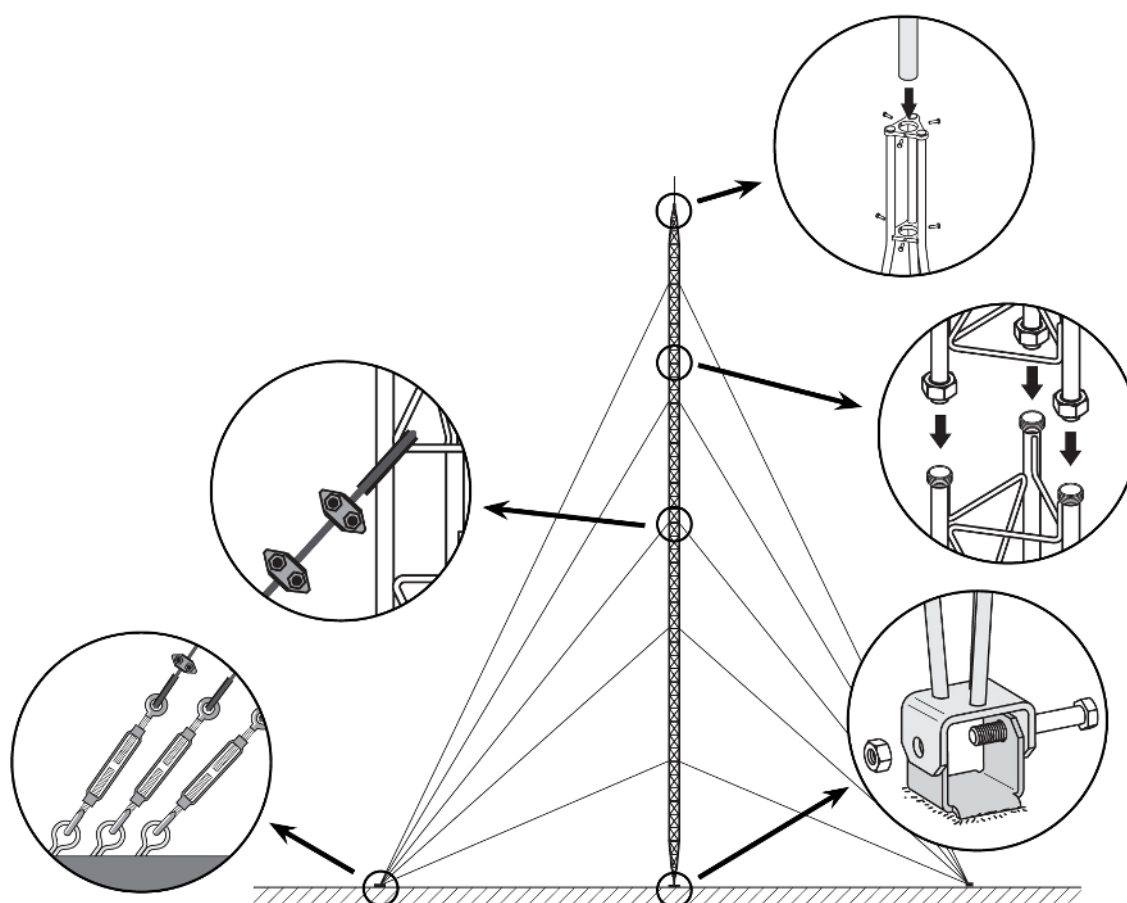
- Förankring genom sexkantsmuttrar
- Enkelt och snabbt montage
- Helautomatisk svets för hög tillförlitlighet
- 180-systemet med max höjd: 26.5m

- Föorzinkad + RCP
- Grå ytfinish
- Mast diameter max.: 46 mm
- Huvudrör på 20*2 mm och tvärstänger på 6 mm

Monteringsanvisningar

Systemet bygger på att den undre sektionen fixeras i fundamentet och horisongerats.

Mellansektionerna monteras därefter med stödvajrar enligt rekommendation.; Montaget görs genom att klättra på tidigare monterad sektioner med hjälp av speciellt verktyg.



Tekniska specifikationer : Ref. 3032

Surface facing the wind	m ²	0,272
-------------------------	----------------	-------