



Tramo inferior basculante, Zinc + RPR Torre 180

Tramo inferior de 3m para la formación de una torre de la serie 180.

Al ser un tramo basculante, requiere la instalación de vientos.

Ref.	3037
Ref. Lógica	TFUSS180
EAN13	8424450136553

Otras características

Color	Gris
Acabado	Zinc + RPR

Embalajes

Unidad	1 Unidades
---------------	------------

Datos físicos

Imagen con dimensiones	3,00
Peso neto	12.500,00 g
Peso bruto	12.500,00 g
Anchura	180,00 mm
Altura	3.000,00 mm
Profundidad	165,00 mm
Peso del producto principal	12.796,00 g

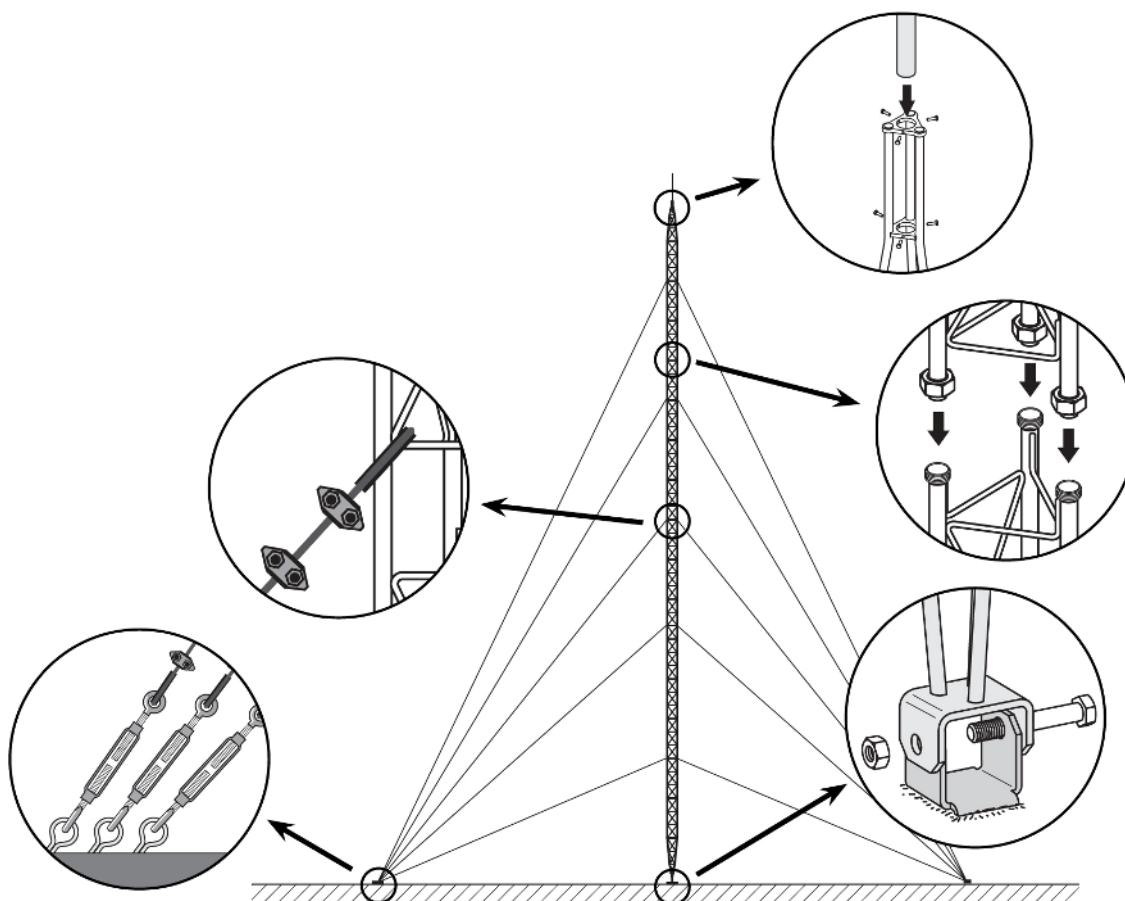
Destaca por

- Sistema de anclajes mediante racores
- Facilidad y rapidez en el montaje
- Soldadura robotizada

- Altura máxima de la Torre 180: 26,5m (según condiciones de cálculo)
- Tratamiento de zincado + RPR
- Acabado en color gris
- Tubos principales de 20*2 mm y varillas transversales de 6 mm

Detalles de montaje/configuración

Consiste en fijar a la base el tramo inferior y colocarlo en posición vertical nivelándolo. Posteriormente se van montando los tramos intermedios sucesivos, que estarán equipados con los vientos correspondientes; el montaje se realiza escalando los tramos ya colocados e izando posteriormente el tramo que se va a colocar, ayudándose de utillaje de elevación adecuado.



Especificaciones técnicas : Ref. 3037

Superficie enfrentada al viento	m ²	0,273
---------------------------------	----------------	-------