

Section inférieure articulée, Zinc + RPR Pylône 180

Section inférieure de 3m pour la réalisation d'un pylône de la série 180.

Une section articulée nécessite l'installation de haubans.

| | |
|---------------------|---------------|
| Réf. | 3037 |
| Réf. Logique | TFUSS180 |
| EAN13 | 8424450136553 |

Autres caractéristiques

| | |
|-----------------|------------|
| Couleur | Gris |
| Finition | Zinc + RPR |

Emballage

| | |
|--------------|----------|
| Pièce | 1 pièces |
|--------------|----------|

Données physiques

| | |
|-----------------------------------|-------------|
| Image avec dimensions | 3,00 |
| Poids net | 12.500,00 g |
| Poids brut | 12.500,00 g |
| Largeur | 180,00 mm |
| Hauteur | 3.000,00 mm |
| Profondeur | 165,00 mm |
| Poids du produit principal | 12.796,00 g |

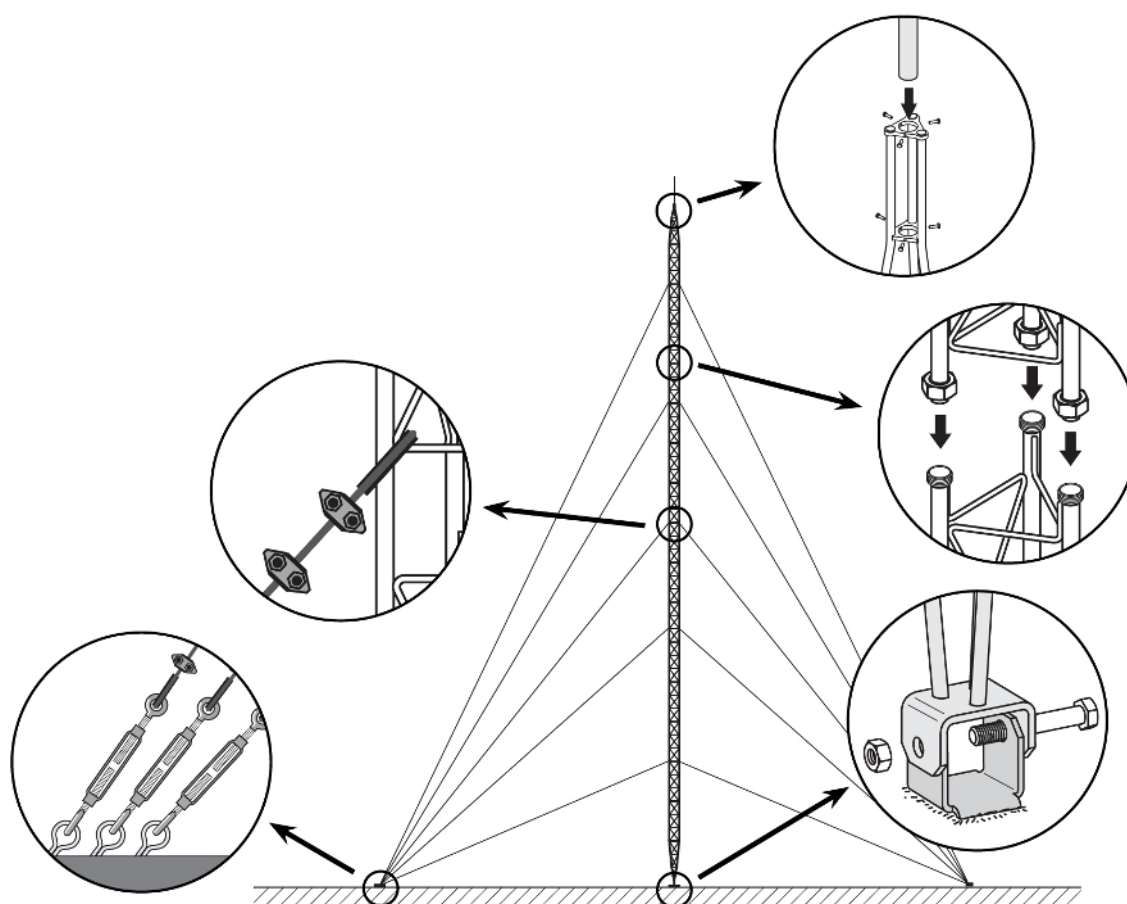
Vous aimerez

- Système d'ancrage par raccords
- Facilité et rapidité d'installation

- Soudure robotisée
- Hauteur maximale d'un Pylône 180: 26,5m (en fonction des conditions de calcul)
- Traitement zinc + RPR
- Finition de couleur grise
- Tubes principaux de 20*2 mm et barres transversales de 6 mm

Détails du montage

Consiste à fixer à la base, la section inférieure et à la mettre de niveau en position verticale. Puis à monter les sections intermédiaires successives, qui seront équipées des haubans correspondants; l'installation se fait en levant et fixant les sections une à une, à l'aide de l'outil de levage approprié.



Caractéristiques techniques : Ref. 3037

| | | |
|-----------------|----------------|-------|
| Surface au vent | m ² | 0,273 |
|-----------------|----------------|-------|