

Sekcja dolna wahadłowa, Cynk + RCP Maszt kratownicowy 180

Sekcja dolna o wysokości 3m do masztu
kratowniczowego z serii 180.

Sekcja wahadłowa wymagająca instalacji odciągów.

Nr Kat.	3037
Nr log.	TFUSS180
EAN13	8424450136553

Inne funkcje

Kolor	Szary
Rodzaje wykończenia	Cynk + RCP

Opakowanie

Szt.	1 szt.
-------------	--------

Dane fizyczne

Wymiary	3,00
Waga netto	12.500,00 g
Waga brutto	12.500,00 g
Szerokość	180,00 mm
Wysokość	3.000,00 mm
Głębokość	165,00 mm
Główna waga produktu	12.796,00 g

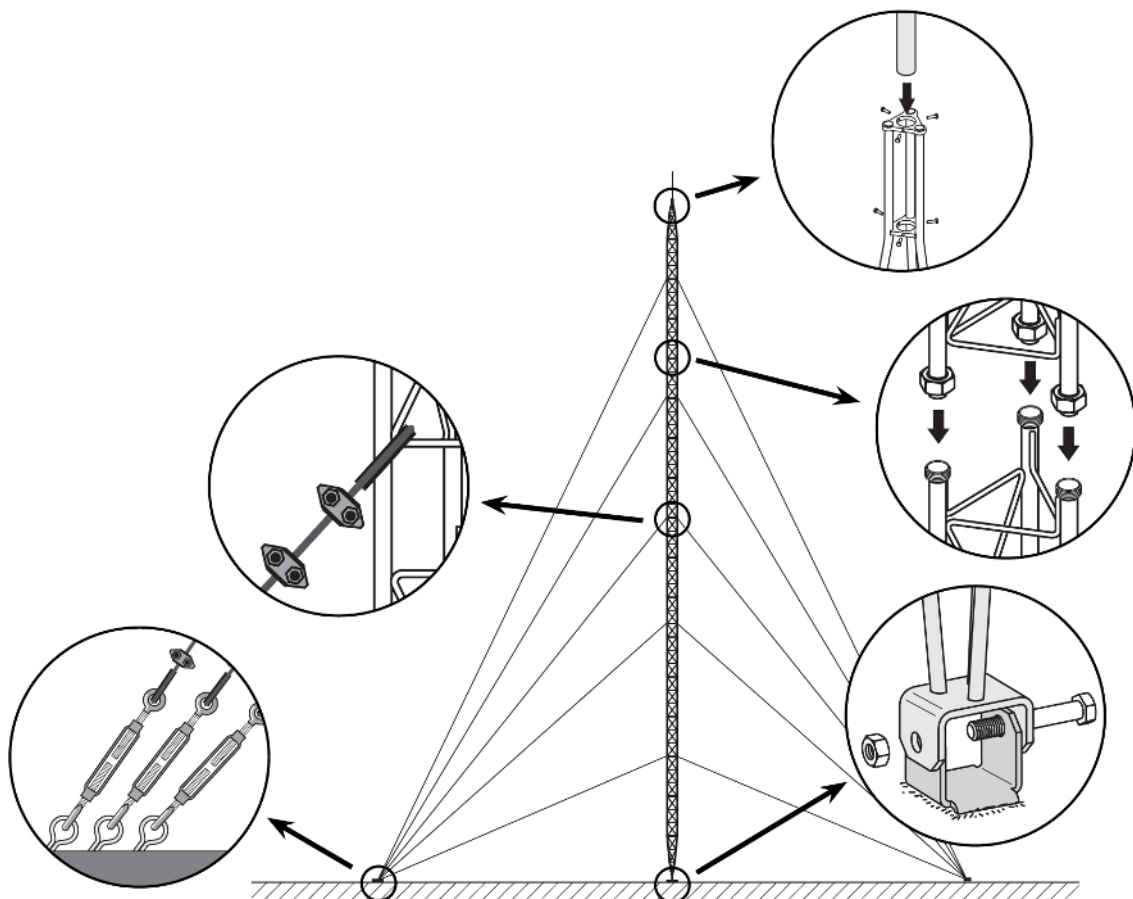
Cechy wyróżniające

- System łączenia za pośrednictwem gwintów
- Łatwy i szybki montaż
- Spawy wykonane metodą zautomatyzowaną

- Maksymalna wysokość masztu kratownicowego 180: 26,5m (według warunków obliczeniowych)
- Obróbka antykorozyjna: cynkowanie + RCP
- Kolor szary
- Główne rury o wymiarach 20*2 mm i pręty poprzeczne o średnicy 6 mm

Szczegóły montażu

Instalacja polega na przytwierdzeniu sekcji dolnej do bazy i ustawieniu jej w pozycji pionowej. Następnie należy nakładać sekcje środkowe, które są wyposażone w odciąg. Montażu dokonuje się poprzez skalowanie już nałożonych sekcji i wznoszeniu kolejnych sekcji przy pomocy odpowiedniego oprzyrządowania.



Specyfikacje techniczne : Ref. 3037

Powierzchnia poddana oddz. wiatru	m ²	0,273
-----------------------------------	----------------	-------