

## Undre sektion, svängbar, Zink + RCP Fackverksmast Tower 180

Nedre sektion på 3 meter som är svängbar, för fackverksmast 180 SE.

Stagvajer krävs för svängbar sektion.

---

<b>Ref.</b>	3037
	TFUSS180
<b>EAN13</b>	8424450136553

---

### Andra funktioner

---

<b>Färg</b>	Grå
<b>Ytfinish</b>	Zinc + RPR

---

### Förpackning

---

<b>Bitar</b>	1 st.
--------------	-------

---

### Fysisk data

---

<b>Mått</b>	3,00
<b>Nettovikt</b>	12.500,00 g
<b>Bruttovikt</b>	12.500,00 g
<b>Bredd</b>	180,00 mm
<b>Höjd</b>	3.000,00 mm
<b>Djup</b>	165,00 mm
<b>Huvudproduktens vikt</b>	12.796,00 g

---

### Utmärkande egenskaper

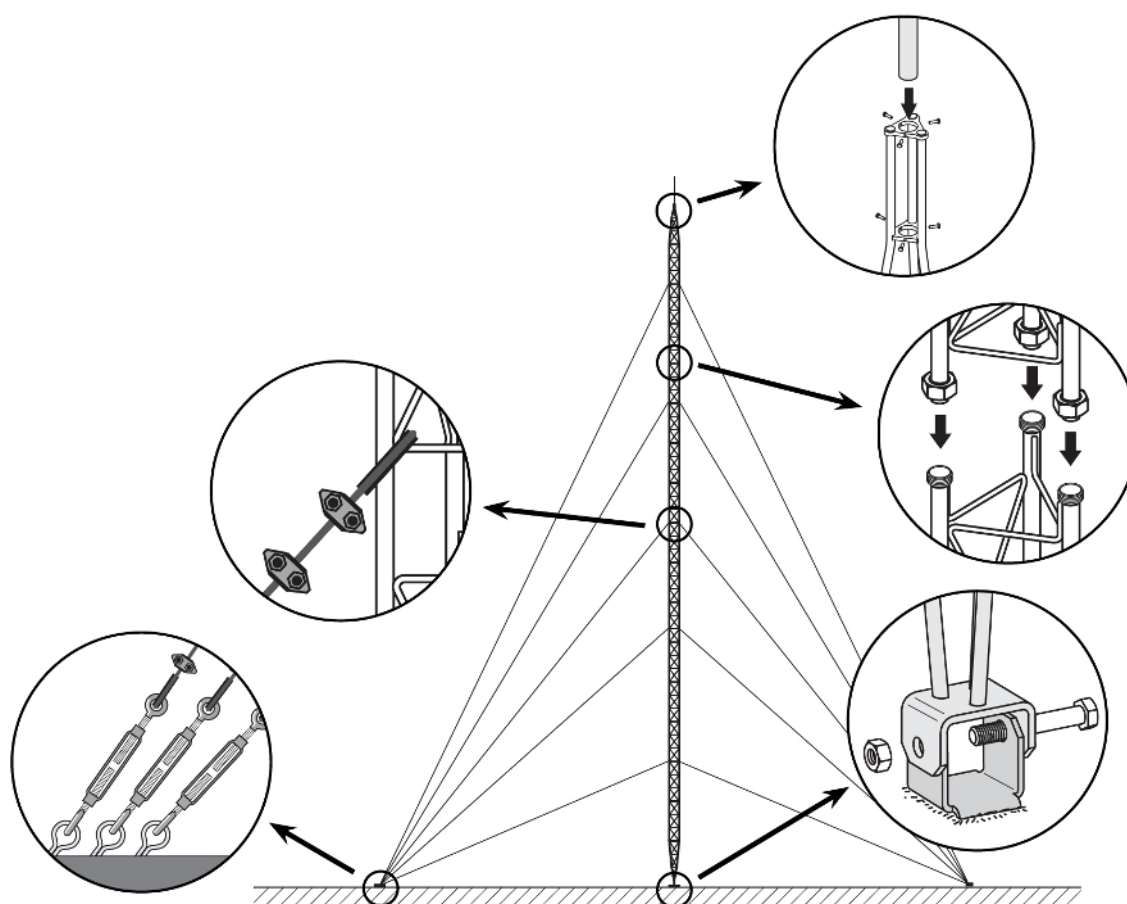
---

- Förankring genom sexkantsmuttrar
- Enkelt och snabbt montage

- Helautomatisk svets för hög tillförlitlighet
- 180-systemet med max höjd: 26.5m
- Förzinkad + RCP
- Grå ytfinish
- Huvudrör på 20\*2 mm och tvärstänger på 6 mm

## Monteringsanvisningar

Systemet bygger på att den undre sektionen fixeras i fundamentet och horisongerats. Mellansektionerna monteras därefter med stödvajrar enligt rekommendation.; Montaget görs genom att klättra på tidigare monterad sektioner med hjälp av speciellt verktyg.



## Tekniska specifikationer : Ref. 3037

Surface facing the wind	m <sup>2</sup>	0,273
-------------------------	----------------	-------