

## Section supérieure, Zinc + RPR Pylône 360

Section supérieure de 3 m pour la réalisation d'un pylône de la série 360.

<b>Réf.</b>	3085
<b>Réf. Logique</b>	TOBER360
<b>EAN13</b>	8424450136652

### Autres caractéristiques

<b>Couleur</b>	Gris
<b>Finition</b>	Zinc + RPR

### Emballage

<b>Pièce</b>	1 pièces
--------------	----------

### Données physiques

<b>Image avec dimensions</b>	3,00
<b>Poids net</b>	23.000,00 g
<b>Poids brut</b>	23.000,00 g
<b>Largeur</b>	375,00 mm
<b>Hauteur</b>	2.962,00 mm
<b>Profondeur</b>	325,00 mm
<b>Poids du produit principal</b>	19.219,00 g

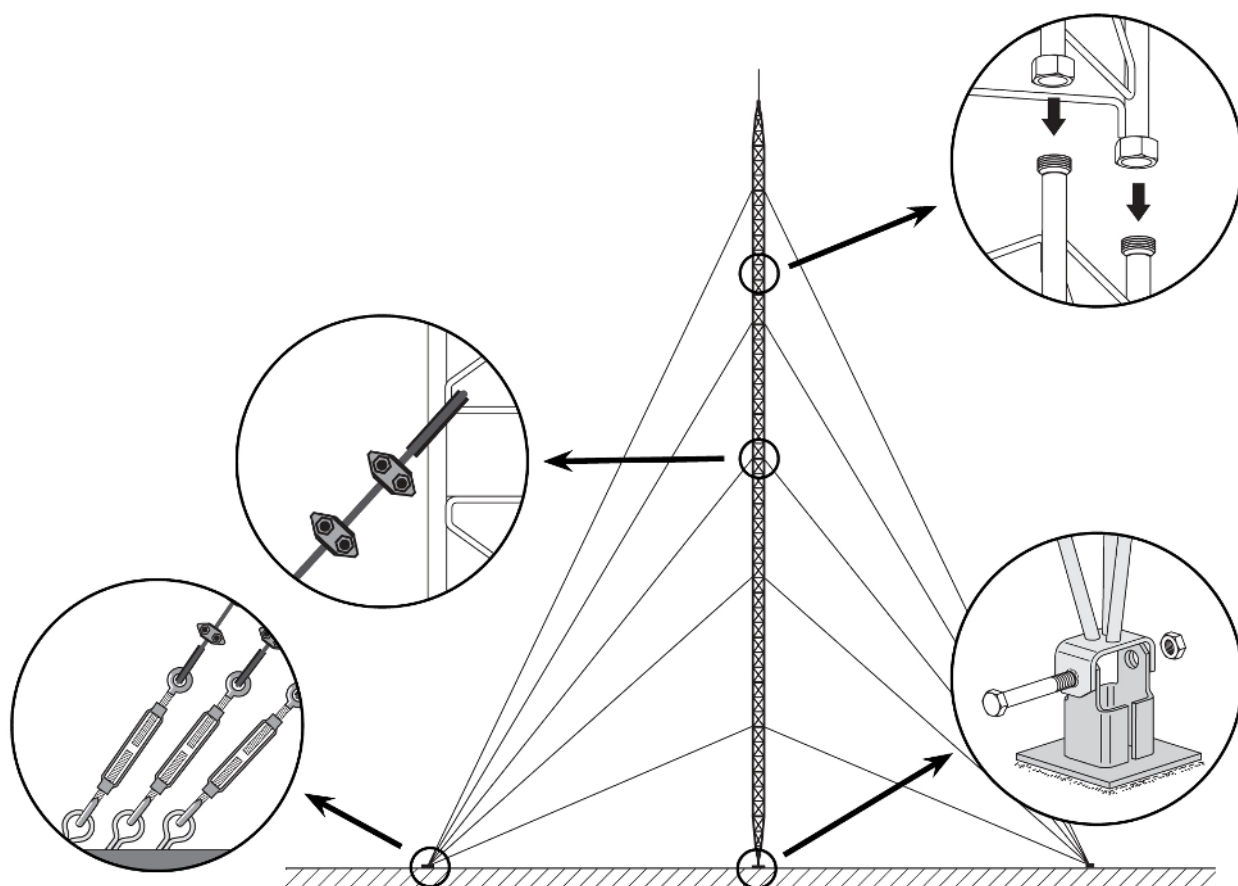
### Vous aimerez

- Système d'ancrage à l'aide de raccords
- Soudure robotisée
- Hauteur maximale du pylône 360: 57 m (en fonction des conditions de calcul)

- Traitement zinc + RPR
- Finition de couleur grise
- Diamètre max. mât: 52 mm

## Détails du montage

Consiste à fixer à la base, la section inférieure et à la mettre de niveau en position verticale. Puis à monter les sections intermédiaires successives, qui seront équipées des haubans correspondants; l'installation se fait en levant et fixant les sections une à une, à l'aide de l'outil de levage approprié.



## Caractéristiques techniques : Ref. 3085

Surface au vent	m <sup>2</sup>	0,4
-----------------	----------------	-----