

## Tramo intermedio, Zinc + RPR Torre 360

Tramo intermedio de 3m para la formación de una torre de la serie 360.

<b>Ref.</b>	3087
<b>Ref. Lógica</b>	TMIT360
<b>EAN13</b>	8424450136690

### Otras características

<b>Color</b>	Gris
<b>Acabado</b>	Zinc + RPR

### Embalajes

<b>Unidad</b>	1 Unidades
---------------	------------

### Datos físicos

<b>Imagen con dimensiones</b>	3,00
<b>Peso neto</b>	23.000,00 g
<b>Peso bruto</b>	23.000,00 g
<b>Anchura</b>	390,00 mm
<b>Altura</b>	3.020,00 mm
<b>Profundidad</b>	338,00 mm
<b>Peso del producto principal</b>	21.815,00 g

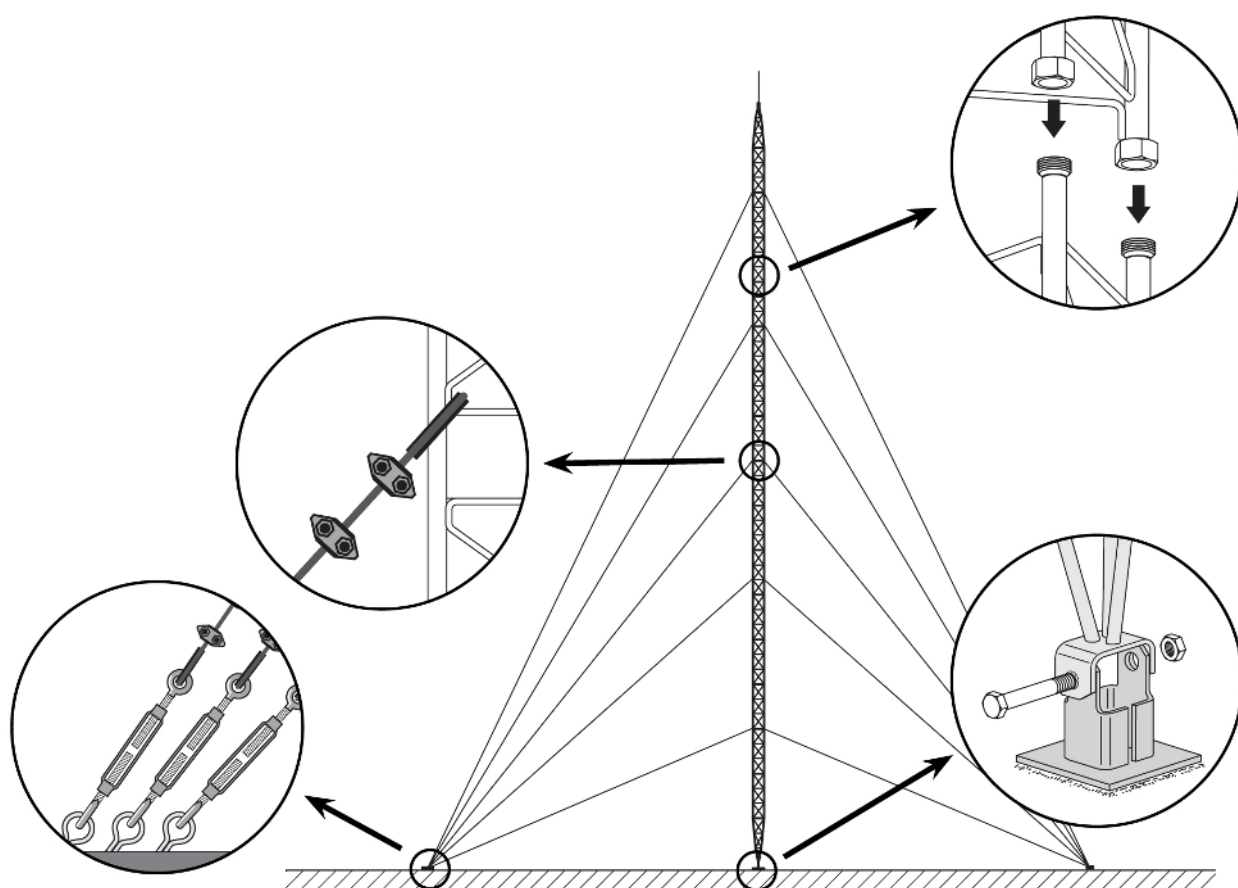
### Destaca por

- Sistema de anclajes mediante racores
- Soldadura robotizada
- Altura máxima de la Torre 360: 57m (según condiciones de cálculo)

- Tratamiento de zincado + RPR
- Acabado en color gris

## Detalles de montaje/configuración

Consiste en fijar a la base el tramo inferior y colocarlo en posición vertical nivelándolo. Posteriormente se van montando los tramos intermedios sucesivos, que estarán equipados con los vientos correspondientes; el montaje se realiza escalando los tramos ya colocados e izando posteriormente el tramo que se va a colocar, ayudándose de utillaje de elevación adecuado.



## Especificaciones técnicas : Ref. 3087

Superficie enfrentada al viento	m <sup>2</sup>	0,438
---------------------------------	----------------	-------