

Section intermédiaire, Zinc + RPR Pylône 360

Section intermédiaire de 3m pour la réalisation d'un pylône de la série 360.

| | |
|---------------------|---------------|
| Réf. | 3087 |
| Réf. Logique | TMIT360 |
| EAN13 | 8424450136690 |

Autres caractéristiques

| | |
|-----------------|------------|
| Couleur | Gris |
| Finition | Zinc + RPR |

Emballage

| | |
|--------------|----------|
| Pièce | 1 pièces |
|--------------|----------|

Données physiques

| | |
|-----------------------------------|-------------|
| Image avec dimensions | 3,00 |
| Poids net | 23.000,00 g |
| Poids brut | 23.000,00 g |
| Largeur | 390,00 mm |
| Hauteur | 3.020,00 mm |
| Profondeur | 338,00 mm |
| Poids du produit principal | 21.815,00 g |

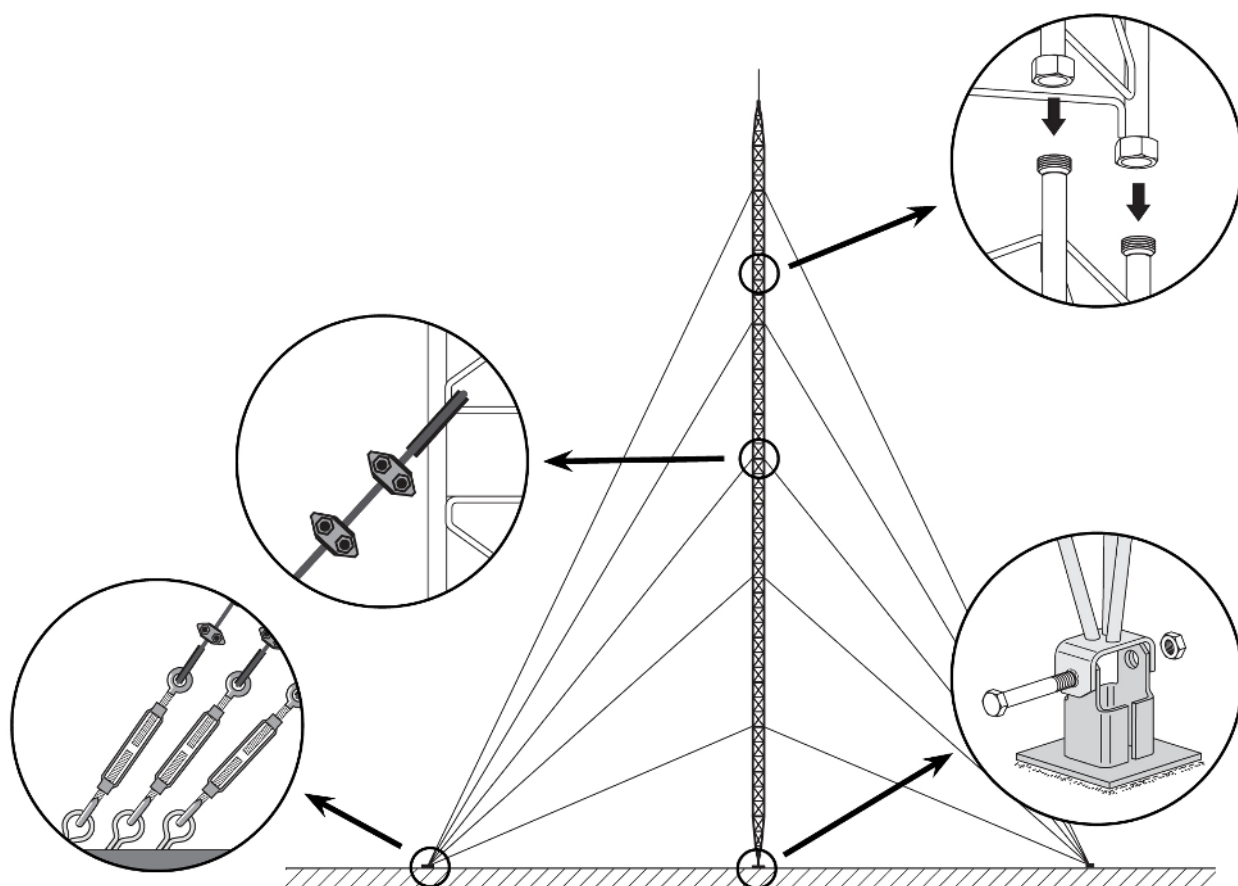
Vous aimerez

- Système d'ancrage à l'aide de raccords
- Soudure robotisée
- Hauteur maximale du pylône 360: 57m (en fonction des conditions de calcul)

- Traitement zinc + RPR
- Finition de couleur grise

Détails du montage

Consiste à fixer à la base, la section inférieure et à la mettre de niveau en position verticale. Puis à monter les sections intermédiaires successives, qui seront équipées des haubans correspondants; l'installation se fait en levant et fixant les sections une à une, à l'aide de l'outil de levage approprié.



Caractéristiques techniques : Ref. 3087

| | | |
|-----------------|----------------|-------|
| Surface au vent | m ² | 0,438 |
|-----------------|----------------|-------|