

## Tramo superior, Zinc + Pintura Torre 450

Tramo superior de 3 m para la formación de una torre de la serie 450.

El tramo está pintado en color rojo (RAL 3020).

<b>Ref.</b>	3133
<b>Ref. Lógica</b>	TOBER450R
<b>EAN13</b>	8424450136836

### Otras características

<b>Color</b>	Rojo
<b>Acabado</b>	Zinc + Pintura en rojo

### Embalajes

<b>Unidad</b>	1 Unidades
---------------	------------

### Datos físicos

<b>Imagen con dimensiones</b>	3,00
<b>Peso neto</b>	35.000,00 g
<b>Peso bruto</b>	35.000,00 g
<b>Anchura</b>	515,00 mm
<b>Altura</b>	2.947,00 mm
<b>Profundidad</b>	446,00 mm
<b>Peso del producto principal</b>	34.432,00 g

### Destaca por

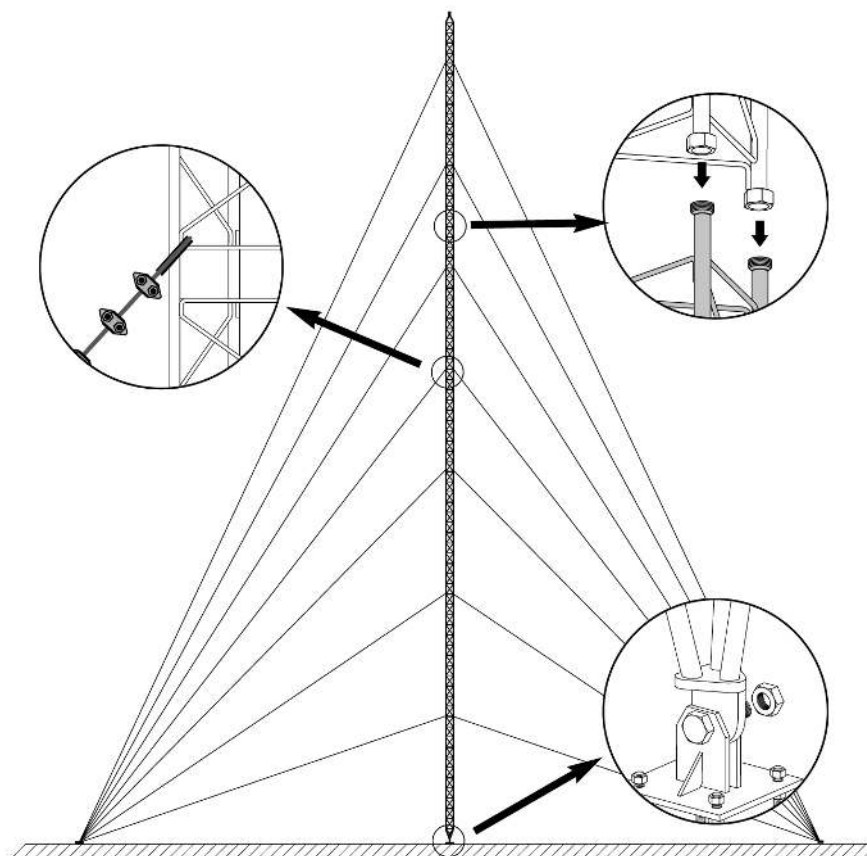
- Sistema de anclajes mediante racores
- Soldadura robotizada
- Altura máxima de la Torre 450: 90 m (según condiciones de cálculo)

- Tratamiento de zincado + pintura de color: lacados al horno con polvo electrostático de poliéster
- Diámetro máximo del mástil: 62 mm

## Detalles de montaje/configuración

---

Consiste en fijar a la base el tramo inferior y colocarlo en posición vertical nivelándolo. Posteriormente se van montando los tramos intermedios sucesivos, que estarán equipados con los vientos correspondientes; el montaje se realiza escalando los tramos ya colocados e izando posteriormente el tramo que se va a colocar, ayudándose de utillaje de elevación adecuado.



## Especificaciones técnicas : Ref. 3133

Superficie enfrentada al viento	m <sup>2</sup>	0,518
---------------------------------	----------------	-------