

Tramo superior, Zinc + Pintura Torre 450

Tramo superior de 3 m para la formación de una torre de la serie 450.

El tramo está pintado en color rojo (RAL 3020).

Ref.	3133
Ref. Lógica	TOBER450R
EAN13	8424450136836

Otras características

Color	Rojo
Acabado	Zinc + Pintura en rojo

Embalajes

Unidad	1 Unidades
---------------	------------

Datos físicos

Imagen con dimensiones	3,00
Peso neto	35.000,00 g
Peso bruto	35.000,00 g
Anchura	515,00 mm
Altura	2.947,00 mm
Profundidad	446,00 mm
Peso del producto principal	34.432,00 g

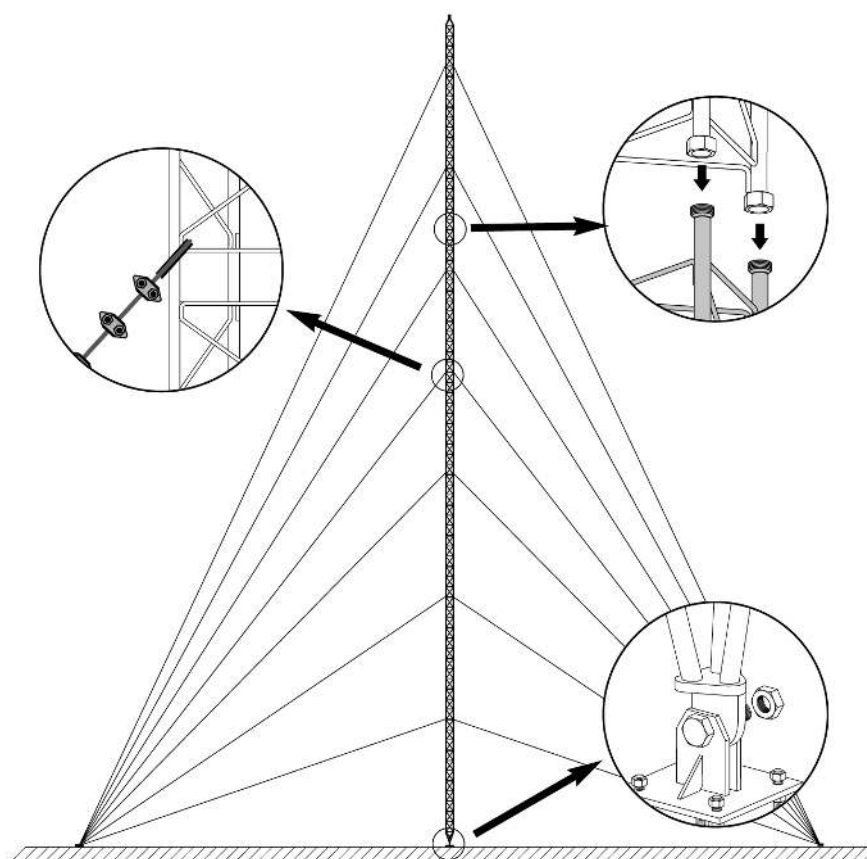
Destaca por

- Sistema de anclajes mediante racores
- Soldadura robotizada
- Altura máxima de la Torre 450: 90 m (según condiciones de cálculo)

- Tratamiento de zincado + pintura de color: lacados al horno con polvo electrostático de poliéster
- Diámetro máximo del mástil: 62 mm

Detalles de montaje/configuración

Consiste en fijar a la base el tramo inferior y colocarlo en posición vertical nivelándolo. Posteriormente se van montando los tramos intermedios sucesivos, que estarán equipados con los vientos correspondientes; el montaje se realiza escalando los tramos ya colocados e izando posteriormente el tramo que se va a colocar, ayudándose de utillaje de elevación adecuado.



Especificaciones técnicas : Ref. 3133

Superficie enfrentada al viento	m ²	0,518
---------------------------------	----------------	-------