

## Section supérieure, Zinc + Peinture Pylône 450

Section supérieure de 3 m pour la réalisation d'un pylône de la série 450.

La section est peinte en rouge (RAL 3020).

<b>Réf.</b>	3133
<b>Réf. Logique</b>	TOBER450R
<b>EAN13</b>	8424450136836

### Autres caractéristiques

<b>Couleur</b>	Rouge
<b>Finition</b>	Zinc + Peinture rouge

### Emballage

<b>Pièce</b>	1 pièces
--------------	----------

### Données physiques

<b>Image avec dimensions</b>	3,00
<b>Poids net</b>	35.000,00 g
<b>Poids brut</b>	35.000,00 g
<b>Largeur</b>	515,00 mm
<b>Hauteur</b>	2.947,00 mm
<b>Profondeur</b>	446,00 mm
<b>Poids du produit principal</b>	34.432,00 g

### Vous aimerez

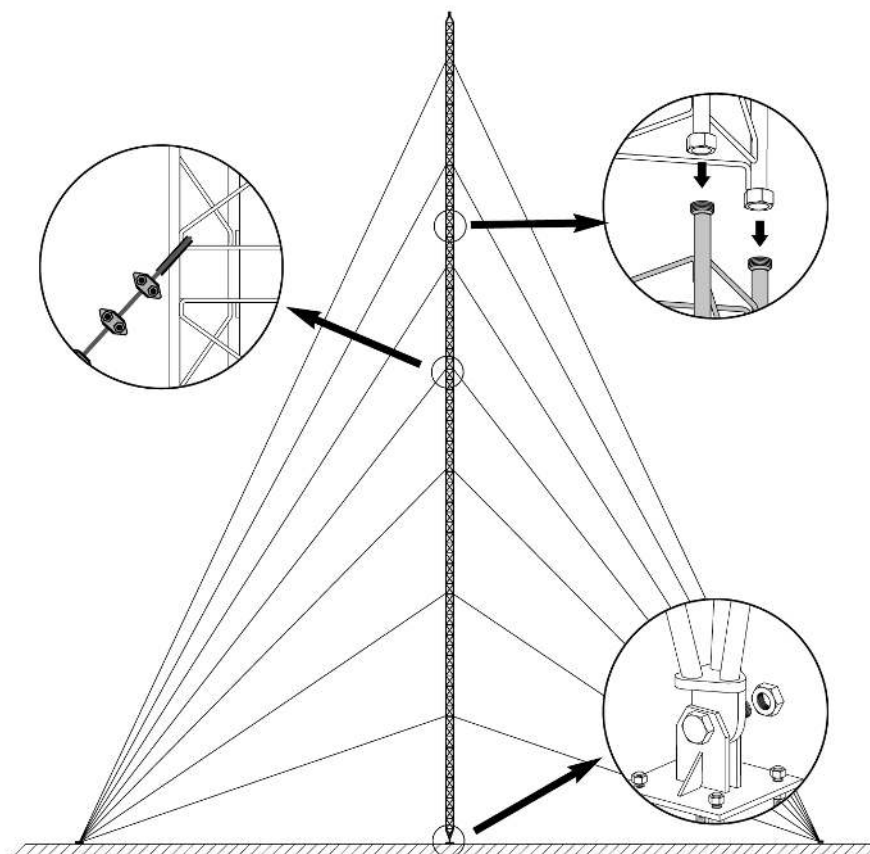
- Système d'ancrage par raccords
- Soudure robotisée

- Hauteur maximale du pylône 450: 90 m (en fonction des conditions de calcul)
- Traitement de zinc + peinture de couleur: laqué au four avec de la poudre électrostatique de polyester
- Diamètre max. mât: 62 mm

## Détails du montage

---

Consiste à fixer à la base, la section inférieure et à la mettre de niveau en position verticale. Puis à monter les sections intermédiaires successives, qui seront équipées des haubans correspondants; l'installation se fait en levant et fixant les sections une à une, à l'aide de l'outil de levage approprié.



## Caractéristiques techniques : Ref. 3133

Surface au vent	m <sup>2</sup>	0,518
-----------------	----------------	-------