

## Sezione superiore, Zinco + Pittura Traliccio 450

Sezione superiore di 3 m per la formazione di un traliccio della serie 450.

La sezione è dipinta in colore rosso (RAL 3020).

<b>Art.</b>	3133
<b>Art. Logico</b>	TOBER450R
<b>EAN13</b>	8424450136836

### Altre caratteristiche

<b>Colore</b>	Rosso
<b>Finitura</b>	Zinco + Coloreati di rosso

### Imballo

<b>Unità</b>	1 pz.
--------------	-------

### Dati fisici

<b>Immagine con dimensioni</b>	3,00
<b>Peso netto</b>	35.000,00 g
<b>Peso lordo</b>	35.000,00 g
<b>Larghezza</b>	515,00 mm
<b>Altezza</b>	2.947,00 mm
<b>Profondità</b>	446,00 mm
<b>Peso del prodotto principale</b>	34.432,00 g

### Si distingue per

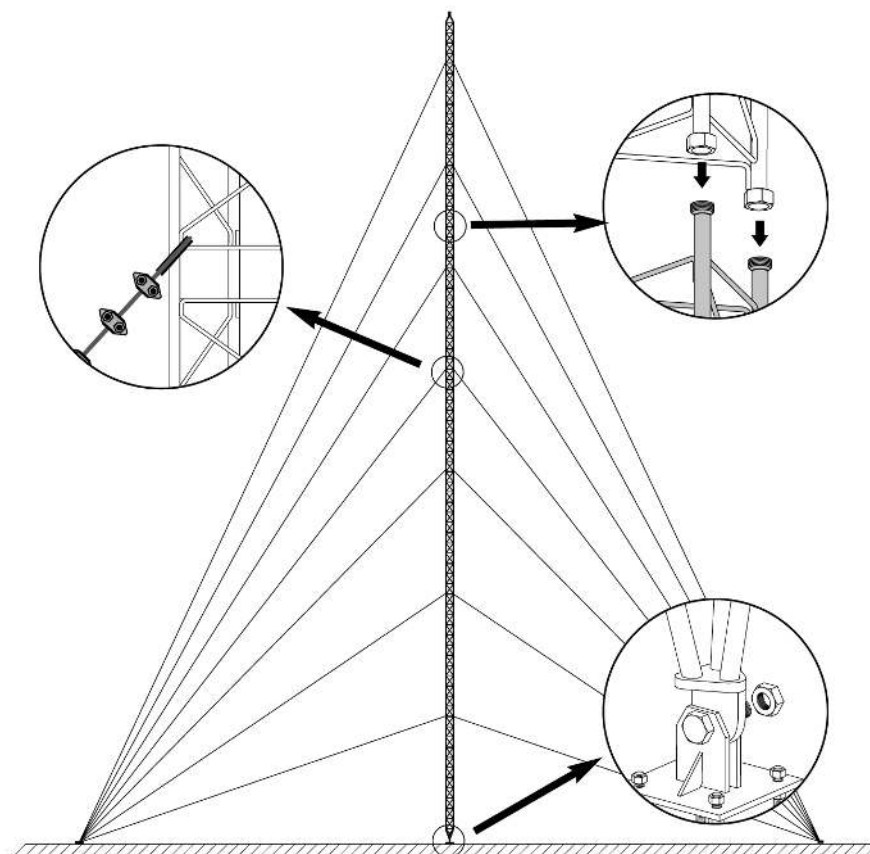
- Sistema de ancoraggios mediante raccordi
- Saldatura robotizzata

- Altezza massima del traliccio 450: 90 m (secondo le condizioni di calcolo)
- Trattamento di Zincato + pittura di colore: laccato al forno con polvere elettrostatica di poliestere
- Diametro massimo palo: 62 mm

## Dettagli di montaggio

---

Consiste nel fissare alla base la Sezione inferiore e collocarlo in posizione verticale livellandolo. Nella Sezione posteriore si montano le i pezzi intermedi successivi, che saranno dotati di venti corrispondenti; il montaggio avviene scalando le sezioni già posizionate e quindi il sollevamento della Sezione che deve essere posizionata, aiutandosi con attrezzature di sollevamento.



## Caratteristiche tecniche : Ref. 3133

Superf. esposta al vento	m <sup>2</sup>	0,518
--------------------------	----------------	-------