

## Sekcja górna, Cynk + Farba Maszt kratownicowy 450

Sekcja środkowa o wysokości 3 m do masztu  
kratowniczowego z serii 450.

Sekcja w kolorze czerwonym (RAL 3020).

Nr Kat.	3133
Nr log.	TOBER450R
EAN13	8424450136836

### Inne funkcje

Kolor	Czerwony
Rodzaje wykończenia	Cynk + lakierowanie czerwony

### Opakowanie

Szt.	1 szt.
------	--------

### Dane fizyczne

Wymiary	3,00
Waga netto	35.000,00 g
Waga brutto	35.000,00 g
Szerokość	515,00 mm
Wysokość	2.947,00 mm
Głębokość	446,00 mm
Główna waga produktu	34.432,00 g

### Cechy wyróżniające

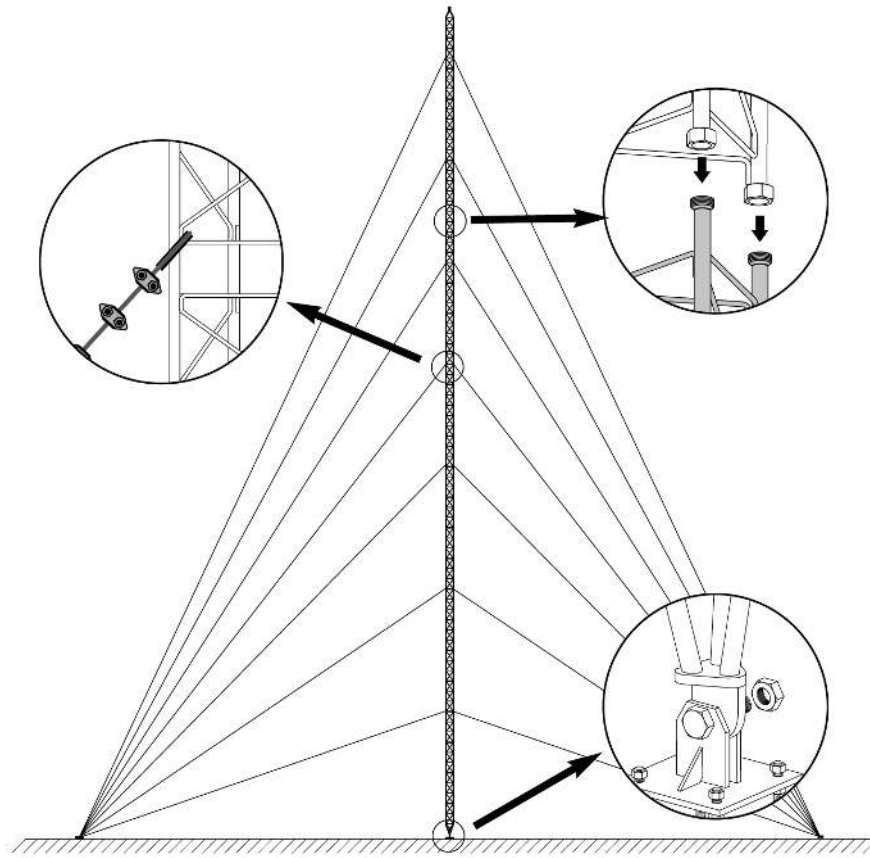
- System łączenia za pośrednictwem gwintów

- Spawy wykonane metodą zautomatyzowaną
- Maksymalna wysokość masztu kratowniczego 450: 90 m (według warunków obliczeniowych)
- Obróbka antykorozyjna: cynkowanie + lakierowanie poprzez natrysk elektrostatycznym proszkiem poliestrowym
- Maks. średnica masztu: 62 mm

## Szczegóły montażu

---

Instalacja polega na przytwierdzeniu sekcji dolnej do bazy i ustawienia jej w pozycji pionowej. Następnie należy nakładać sekcje środkowe, które są wyposażone w odciąg. Montażu dokonuje się poprzez skalowanie już nałożonych sekcji i wznoszeniu kolejnych sekcji przy pomocy odpowiedniego oprzyrządowania.



## Specyfikacje techniczne : Ref. 3133

Powierzchnia poddana oddz. wiatru	m <sup>2</sup>	0,518
-----------------------------------	----------------	-------