



Puszka mieszkaniowa wstępnie podłączona z pudełko typu pull box 4 wyjścia SC/APC

Urządzenie włączone jako punkt przyłączenia do sieci światłowodowej. W infrastrukturze komunikacyjnej pełni funkcję punktu odcięcia i testu sieci światłowodowej. Patch box zawiera włókno Cca, dlatego zalecany jest do montażu w budynkach takich jak lotniska, szpitale, centra handlowe, szkoły czy uczelnie, które wymagają wysokiego poziomu bezpieczeństwa ze względu na przebywanie w nich dużej liczby ludzi. Euroklasa Cca gwarantuje odpowiedni poziom bezpieczeństwa w zakresie reakcji na ogień i emisji toksycznych dymów, ograniczając ryzyko powstałe w wyniku pożaru.

Zawiera światłowód, którego jeden koniec jest wstępnie podłączony do Patch Boxa z 4 złączami SC/APC. Zapewnia to instalatorowi większą wygodę i elastyczność montażu, umożliwiając przejście światłowodu przez różne przewody dożądanego punktu. Instalator musi jedynie wykonać spaw lub podłączyć 4 złącza światłowodowe w punkcie połączenia. Światłowód dostarczany jest w pudełku z bębniem wewnątrz, co znacznie ułatwia ułożenie kabla, skracając czas instalacji i zmniejszając ryzyko uszkodzenia światłowodu.

Dzięki swojej konstrukcji, urządzenie można zastosować w innego rodzaju instalacjach, takich jak warsztaty, biurka, szafy połączeniowe.

Nr Kat. 231530

Nr log.	OB4-4-15
EAN13	8424450186947

Inne funkcje

Długość	15,00 m
----------------	---------

Opakowanie

Pudełko	1 szt.
----------------	--------

Dane fizyczne

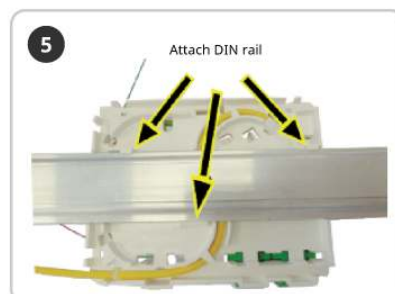
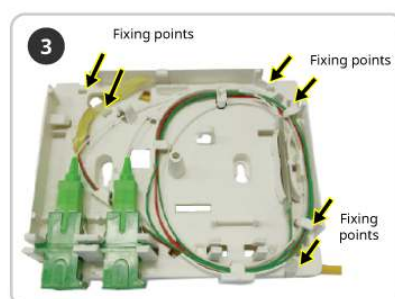
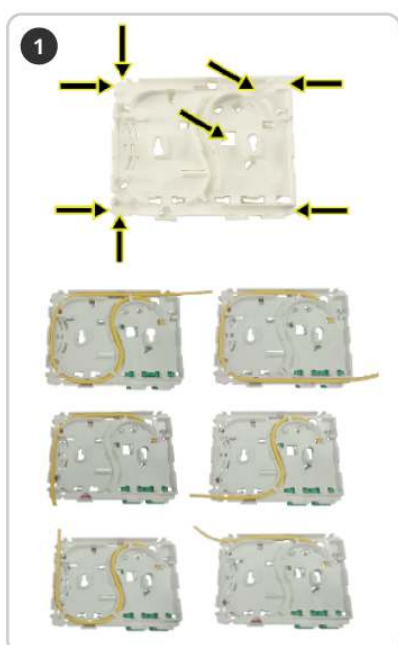
Waga netto	336,00 g
Waga brutto	465,00 g
Szerokość	97,00 mm
Wysokość	119,00 mm
Głębokość	33,00 mm
Główna waga produktu	336,00 g

Cechy wyróżniające

- Wykonane z wytrzymałego tworzywa ABS. Kolor biały (RAL 9003)
- Pojemność: do 4 złączy wyjściowych SC/APC
- Wyposażone w włókna jednomodowe ITU-T G657A2, Euroklasa Cca
- Wyposażone w 4 adaptory Simplex Jednomodowy "SC/APC" żeńskie - "SC/APC" żeńskie (z samoczynną pokrywą blokującą)
- Możliwość zastosowania w wielu lokalizacjach: Standardowa szyna DIN, ściana lub gniazdo
- Łatwe w pracach instalatorskich: jeden kierunek skręcania światłowodów
- Wyposażone w etykiety identyfikujące
- 6 wstępnie uciętych po bokach wejść dla wprowadzenia światłowodów
- 1 tylne wejścia dla światłowodu i złącza SC
- 1 wstępnie ucięte z dołu wejście dla rozgałęźnika (SC/APC)
- Zestaw zawiera: 4 osłonki termokurczliwe, 2 opaski zaciskające, śrubki mocujące
- 100% europejska jakość: wyprodukowane przez Televes w Hiszpanii

Szczegóły montażu

1. Wybierz najbardziej odpowiednie wejście dla przewodu światłowodowego, zachowując gładko zakrzywioną ścieżkę światłowodu
2. Wytnij w pokrywie odpowiednią zakładkę do użytego wejścia
3. Przymocuj światłowód w puszcze mieszkaniowej opaskami kablowymi w punktach kotwiczenia i podłącz do adapterów
4. Zamocuj puszkę mieszkaniową do ściany przy zastosowaniu śrub lub do szyny DIN, usuwając wstępnie wycięte zakładki na pokrywie



Specyfikacje techniczne : Ref. 231530

Liczba włóknowy		4
Liczba wejść		8
Rodzaj zamknięcia		Pokrywa
Zamek drzwi przednie		Zamknięciem śrubowym
Typ połączeń		Złącze i spawanie łukiem elektrycznym
Typ instalacji		Naścienny / Sufitowy
Tworzywo		Tworzywo sztuczne ABS
Grubość	mm	2
Kolor		Biały
Stopień ochrony (IP)		30
Stopień ochrony (IK)		7
Wysokość	mm	97
Szerokość	mm	119
Głębokość	mm	33
Typ włókna		Jednomodowy (ITU-T-G.657A2)
Euroklasa		Cca
Euroklasa: Wydzielanie dymu		s1a
Euroklasa: Występowanie płonących cząstek		d1
Euroklasa: Kwasowość		a1
Średnica rdzeń z włókna	µm	125
Średnica płaszcz z włókna	µm	250
Struktura kabla		Mocno
Średnica Powłoka zewnętrzna	mm	3
Tworzywo Powłoka zewnętrzna		LSFH
Żel blokujący		Nie
Tłumienność 1310nm Max	dB/km	0,4
Tłumienność 1550nm Max	dB/km	0,3
Tłumienność 1490nm Max	dB/km	0,3
Straty odbiciowe Min	dB	60
Długa przyczepność	N	220
Krótką przyczepność	N	220
Elemento di rinforzo della struttura		Włókien aramidowych
Min. kąt zgięcia	mm	15
Temperatura pracy	°C	-20 ... 70