



## PTO F.O. preconnectorisé avec boîte dérouleur 4 sorties SC/APC

Produit de Terminaison Optique, point de raccordement à un réseau fibre optique. Dans les infrastructures de communication, il joue le rôle de point de coupure et de point test pour réseau optique. Le PTO comprend la fibre Cca, il est donc recommandé pour l'installation dans des bâtiments singuliers (aéroports, hôpitaux, centres commerciaux, écoles, universités), qui exigent des niveaux de sécurité élevés en raison du grand nombre de personnes qui s'y trouvent.

L'Euroclasse Cca garantit un niveau de sécurité adéquat en termes de réaction au feu et d'émission de fumées toxiques, réduisant ainsi les risques dérivés d'un incendie.

Il intègre une fibre optique avec une extrémité preconnectorisée sur le PTO, avec 4 connecteurs SC/APC. Ceci offre à l'installateur une plus grande commodité et agilité dans le montage, permettant de faire passer la fibre optique à travers les différents gaines jusqu'au point raccordement. L'installateur n'a plus qu'à réaliser la fusion ou à faire 4 connecteurs FO au point de connexion. La fibre est livrée dans une boîte dérouleur avec une bobine à l'intérieur, ce qui facilite considérablement le déploiement du câble, réduisant ainsi le temps d'installation et le risque d'endommager la fibre.

Il peut être utilisé également dans d'autre type d'installations (ateliers, salles de classe..) en tant que point de raccordement.

---

<b>Réf.</b>	231531
<b>Réf. Logique</b>	OB4-4-25
<b>EAN13</b>	8424450186961

---

## Autres caractéristiques

---

<b>Longueur</b>	25,00 m
-----------------	---------

---

## Emballage

---

<b>Boîte</b>	1 pièces
--------------	----------

---

## Données physiques

---

<b>Poids net</b>	303,00 g
------------------	----------

---

<b>Poids brut</b>	303,00 g
-------------------	----------

---

<b>Largeur</b>	119,00 mm
----------------	-----------

---

<b>Hauteur</b>	94,00 mm
----------------	----------

---

<b>Profondeur</b>	34,00 mm
-------------------	----------

---

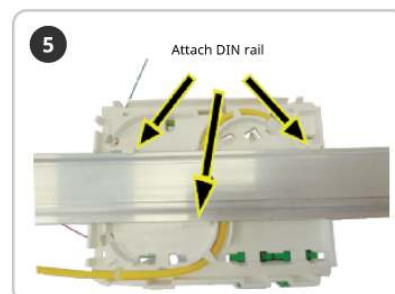
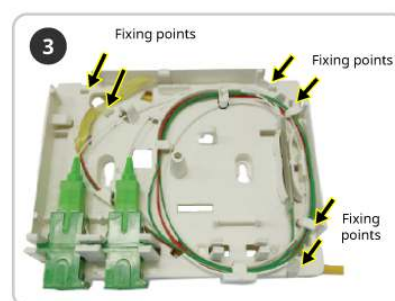
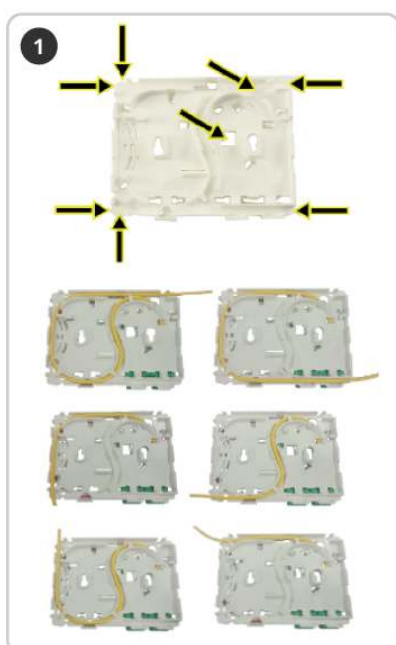
## Vous aimerez

---

- Fabriqués en plastique résistant ABS. Couleur blanc (RAL 9003)
- Avec une capacité de 4 connecteurs de sortie SC/APC
- Fourni avec des fibres monomode ITU-T G657A2 et Euroclasse Cca
- Fourni avec 4 adaptateurs Simplex Monomode "SC/APC" femelle "SC/APC" femelle (avec guide autobloquant)
- Multi-fixation: Rail DIN standard, murale ou prise
- Sens de rotation unique des fibres à l'intérieur (ce qui facilite son installation)
- Avec étiquette d'identification
- 6 entrées pre-découpées sur les côtés, pour l'accès FO
- Entrée arrière pour FO et connecteur SC
- Entrée pre-découpée en partie inférieure, pour l'accès d'un potentiel répartiteur (SC/APC)
- Sont inclus : 4 gaines thermorétractables, 2 brides, visserie pour installation
- Qualité 100% européenne: fabriqué par Televés en Espagne

## Détails du montage

1. Sélectionnez l'entrée la plus appropriée pour le câble fibre optique, en maintenant un cheminement avec un faible rayon de courbure
2. Découpez dans le couvercle la languette appropriée à l'entrée utilisée
3. Fixez la fibre sur le PTO, fixez-la avec des colliers de serrage aux points d'ancrage et connectez-la aux adaptateurs
4. Fixez le PTO soit au mur, à l'aide des vis fournies, soit au rail DIN en retirant les languettes prédécoupées sur le couvercle



## Caractéristiques techniques : Ref. 231531

Nombre de fibres		4
Nombre d'entrées		8
Type de fermeture		Couvercle
Verrouillage de la porte avant		Vis
Type de connexions		Connecteur et fusion
Type d'installation		Murale / Plafond
Matériel		Plastique ABS
Épaisseur	mm	2
Couleur		Blanc
Indice de protection (IP)		30
Indice de protection (IK)		7
Hauteur	mm	97
Largueur	mm	119
Profondeur	mm	33
Type de fibre		Monomode (ITU-T-G.657A2)
Euroclasse		Cca
Euroclasse: Production de fumée		s1a
Euroclasse: Gouttelettes enflammées		d1
Euroclasse: Acidité		a1
Diamètre ame de fibre	µm	125
Diamètre revêtement de fibre	µm	250
Structure de câble		Serré
Diamètre Gaine extérieure	mm	3
Matière Gaine extérieure		LSFH
Gèle bloquant		Non
Atténuation 1310nm Max	dB/km	0,4
Atténuation 1550nm Max	dB/km	0,3
Atténuation 1490nm Max	dB/km	0,3
Pertes de retour Min	dB	60
Traction courte	N	220
Traction longue	N	220
Élément de renforcement de la structure		Fibres d'aramide
Rayon de courbure minimal	mm	15
Température de fonctionnement	°C	-20 ... 70