



PAU de F.O. preconectorizado con caja dispensadora De 2 a 4 salidas SC/APC

Dispositivo habilitado como punto de conexión a una red de fibra óptica, en las infraestructuras de comunicaciones, funciona como punto de corte y prueba de la red de fibra óptica. El PAU incluye fibra Cca, por lo que es recomendable para instalar en edificios singulares (aeropuertos, hospitales, centros comerciales, colegios, universidades), que exigen unos niveles elevados de seguridad debido a su gran afluencia de personas. La Euroclase Cca garantiza un nivel adecuado de seguridad en términos de reacción al fuego y emisión de humos tóxicos, reduciendo los riesgos derivados de un incendio.

Incorpora fibra óptica con un extremo preconectorizado sobre el PAU, con 4 conectores SC/APC. Esto proporciona al instalador mayor comodidad y agilidad en el montaje, permitiendo pasar la fibra por las diferentes canalizaciones hasta el punto deseado. El instalador sólo debe realizar, en el punto de conexión, la fusión o conectorización de 4 conectores de FO. Por otra parte, la fibra se entrega en una caja dispensadora con una bobina en su interior, lo que facilita significativamente el despliegue del cable, reduciendo el tiempo de instalación y el riesgo de daños en el mismo.

Por su diseño, también permite su instalación en otro tipo de ubicaciones (talleres, aulas, mesas de trabajo, armarios de conexión...) utilizándolo como punto de conexión.

Ref.	231532
Ref. Lógica	OB4-4-40
EAN13	8424450186978

Otras características

Longitud	40,00 m
-----------------	---------

Embalajes

Caja	1 Unidades
-------------	------------

Datos físicos

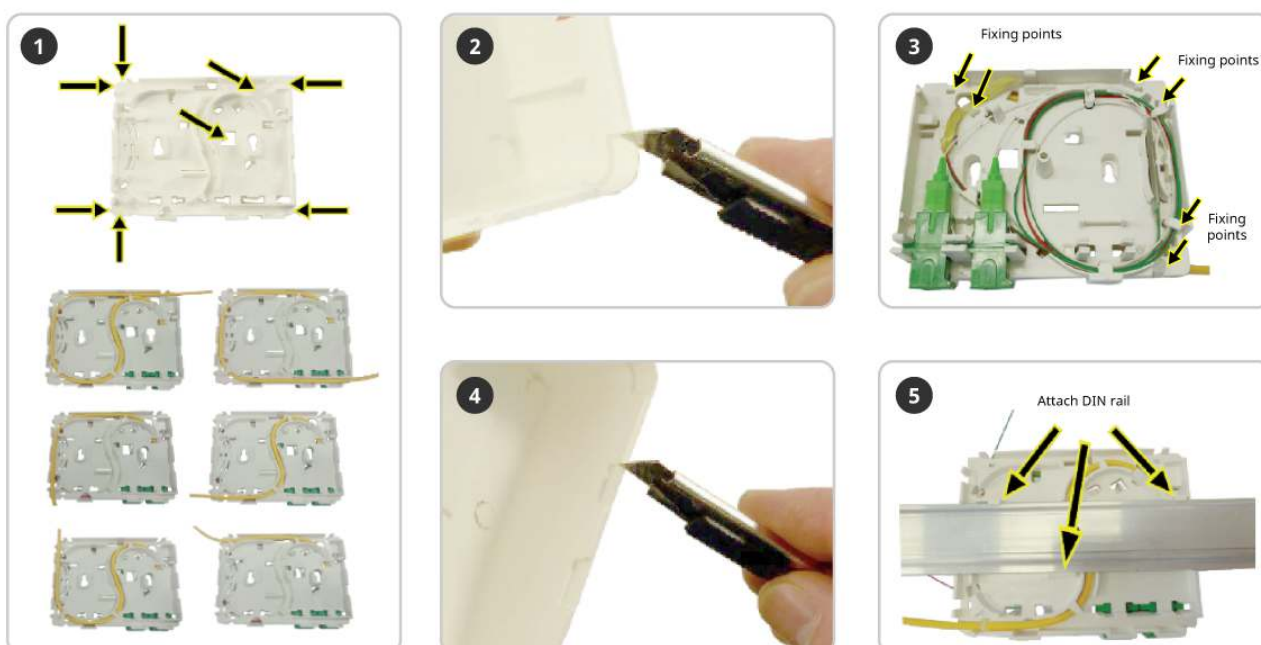
Peso neto	576,00 g
Peso bruto	576,00 g
Anchura	119,00 mm
Altura	94,00 mm
Profundidad	34,00 mm

Destaca por

- Fabricados en plástico resistente ABS. Color blanco (RAL 9003)
- Con capacidad de hasta 4 conectores de salida SC/APC
- Incluye fibra monomodo ITU-T G657A2 y Euroclase Cca
- Incluye 4 adaptadores Símples Monomodo "SC/APC" hembra a "SC/APC" hembra (con tapa autoblocante)
- Multianclaje: Carril DIN estándar, pared o toma
- Único sentido de giro de las fibras en su interior (lo que facilita su instalación)
- Dispone de etiqueta identificativa
- 6 entradas pre-cortadas en sus laterales, para el acceso de FO
- Entrada posterior para FO y conector SC
- Entrada pre-cortada por la parte inferior, para el acceso al posible repartidor (SC/APC)
- Se incluyen: 4 fundas termo-retráctiles, 2 bridas, tornillería para su instalación
- Calidad 100% europea: fabricado por Televes en España

Detalles de montaje/configuración

1. Seleccionar la entrada más conveniente para la manguera de fibra, manteniendo un recorrido de la fibra con curvas suaves
2. Cortar en la tapa la pestaña correspondiente a la entrada utilizada
3. Adecuar la fibra al PAU, fijarla mediante bridas en los puntos de anclaje y conectarla a los adaptadores
4. Fijar el PAU, bien en pared, mediante los tornillos suministrados, o bien en DIN, eliminando las pestañas precortadas que posee la tapa



Especificaciones técnicas : Ref. 231532

Número de fibras		4
Número de entradas		8
Tipo de cierre		Tapa
Bloqueo de puerta delantera		Tornillo
Tipo de conexiones		Conector y fusión
Tipo de instalación		Pared / Techo
Material		Plástico ABS
Espesor	mm	2
Color		Blanco
Índice de protección (IP)		30
Índice de protección (IK)		7
Alto	mm	97
Ancho	mm	119
Profundidad	mm	33
Tipo de fibra		Monomodo (ITU-T-G.657A2)
Euroclase		Cca
Euroclase: Emisión de humos opacos		s1a
Euroclase: Caída de partículas inflamadas		d1
Euroclase: Acidez		a1
Diámetro del núcleo de la fibra	µm	125
Diámetro del revestimiento de la fibra	µm	250
Estructura del cable		Ajustado
Diámetro Cubierta exterior	mm	3
Material Cubierta exterior		LSFH
Gel bloqueante		No
Atenuación 1310nm Max	dB/km	0,4
Atenuación 1550nm Max	dB/km	0,3
Atenuación 1490nm Max	dB/km	0,3
Pérdidas de retorno Min	dB	60
Tracción en instalación	N	220
Tracción permanente	N	220
Elemento protector de tracción		Fibras de aramida
Radio de curvatura mínimo	mm	15
Temperatura de funcionamiento	°C	-20 ... 70