



Optische Patchbox vorkonfektioniert in Abrollboxen 4 SC/APC- Ausgänge

Als Verbindungseinheit oder Abschlusseinheit für ein Glasfasernetz berechtigtes Gerät. Die Patchbox dient in Kommunikationsinfrastrukturen als Übergabe- und Testpunkt für das Glasfasernetz. Die Patchbox enthält Cca-Fasern und wird daher für die Installation in einzelnen Gebäuden (Flughäfen, Krankenhäuser, Einkaufszentren, Schulen, Universitäten) empfohlen, die aufgrund der großen Anzahl von Personen ein hohes Sicherheitsniveau erfordern. Die Euroklasse Cca garantiert ein angemessenes Sicherheitsniveau in Bezug auf das Brandverhalten und die Emission von giftigen Dämpfen, wodurch die Risiken eines Brandes reduziert werden.

Sie enthält Glasfaserkabel, von denen ein Ende mit 4 SC/APC-Steckern an der Patch-Box vorverbunden ist. Dies bietet dem Installateur mehr Komfort und Flexibilität bei der Montage, da die Glasfaser durch die verschiedenen Kabelkanäle bis zum gewünschten Punkt geführt werden kann. Der Installateur muss nur noch den Spleiß oder den Anschluss von 4 LWL-Steckern am Anschlusspunkt vornehmen. Außerdem werden die Glasfasern in einer Patchbox mit einer Spule geliefert, was die Verlegung des Kabels erheblich erleichtert und die Installationszeit sowie das Risiko einer Beschädigung der Glasfasern verringert. Die Auslegung ermöglicht auch die Installation in anderen Arten von Räumlichkeiten (Autoreparaturwerkstätten, Klassenzimmern, Arbeitstischen, Schaltschränken usw.) sowie die Verwendung als Anschlusspunkt.

Ref.Nr.	231533
Art.Nr.	OB4-4-55
EAN13	8424450186985

Andere Eigenschaften

Länge	55,00 m
--------------	---------

Verpackung

Karton	1 Stk.
---------------	--------

Physische Daten

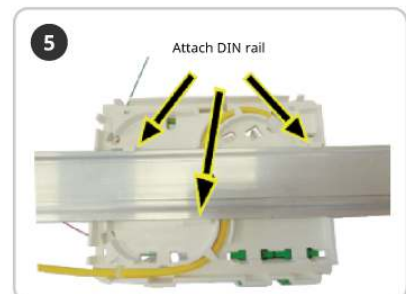
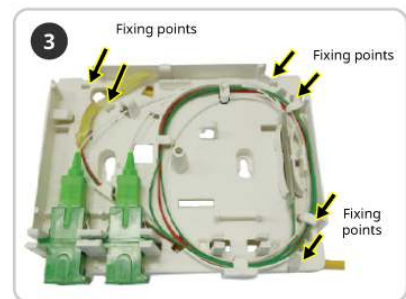
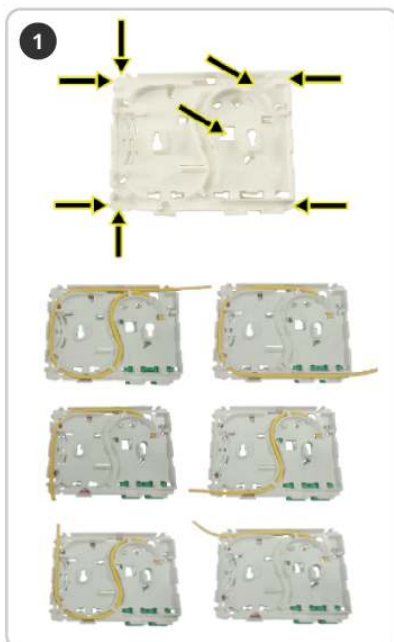
Nettogewicht	511,00 g
Bruttogewicht	511,00 g
Breite	119,00 mm
Höhe	94,00 mm
Tiefe	34,00 mm

Highlights

- Hergestellt aus robustem ABS-Kunststoff. Weiße Farbe (RAL 9003)f
- Mit einem Aufnahmevermögen von bis zu 4 SC/APC-Ausgangssteckern
- Ausgestattet mit ITU-T G657A2 Single-Mode Fasern und EU-Brandschutzklasse Cca
- Ausgestattet mit 4 „SC/APC“-Buchse-zu-„SC/APC“-Buchse Simplex Monomode Adaptern (mit selbstverriegelnder Abdeckung)
- Mehrfach-Befestigungssystem: Standard-DIN-Schiene, Wand oder Halterung
- Einzige Drehrichtung der Lichtwellenleiter im Innern (vereinfacht die Installation)
- Kennsatz
- 6 Eingänge, an den Seiten vorgestanzt, für Zugang der Lichtwellenleiter
- Rückseitiger Eingang für Lichtwellenleiter- und SC-Steckverbinder
- Vorgestanzter Eingang an der Unterseite als Zugang für einen Verteilerrahmen (SC/APC)
- Ausgestattet mit: 4 Wärmeschrumpfschläuchen, 2 Schellen, Montageschrauben
- 100% europäische Qualität: hergestellt von Televes in Spanien

Montagehinweise

1. Wählen Sie den am besten geeigneten Eingang für den Glasfaserschlauch, wobei der Faserverlauf gleichmäßig gekrümmt sein muss
2. In die Abdeckung die entsprechende Lasche für die verwendete Einführung einschneiden
3. Den Lichtwellenleiter am Gehäuse anbringen, mit Kabelbindern an den Verankerungspunkten fixieren und mit den Adaptern verbinden
4. Das Gehäuse entweder mit den mitgelieferten Schrauben an der Wand oder durch Entfernen der vorgestanzten Laschen an der Abdeckung an der DIN-Schiene befestigen



Technische Spezifikationen : Ref. 231533

Fasern-Anzahl		4
Eingänge-Anzahl		8
Art des Verschlusses		Deckel
Verriegelung der Fronttür		Verriegelungsschraube
Art der Anschlüsse		Verbinder und Fusionsspleiß
Befestigungsart		Wand / Decken
Material		ABS-Kunststoff
Wandstärke	mm	2
Farbe		Weiß
Schutzindex (IP)		30
Schutzindex (IK)		7
Höhe	mm	97
Breite	mm	119
Tiefe	mm	33
Fasertypen		Monomode (ITU-T-G.657A2)
Euroklasse		Cca
Euroklasse: Rauchentwicklung		s1a
Euroklasse: Abtropfen von Partikeln		d1
Euroklasse: Säuregehalt		a1
Durchmesser Faserkern	µm	125
Durchmesser Faserverkleidung	µm	250
Kabelstruktur		Festader
Durchmesser Außenmantel	mm	3
Material Außenmantel		LSFH
Gel zum Schutz		Nein
Dämpfung 1310nm Max	dB/km	0,4
Dämpfung 1550nm Max	dB/km	0,3
Dämpfung 1490nm Max	dB/km	0,3
Rückflusdämpfung Min	dB	60
Kurz Zugkraft	N	220
Lange Zugkraft	N	220
Festigkeitssteigerung Element		Aramidfasern
Minimale Ausbreitungsgeschwindigkeit	mm	15
Betriebstemperatur	°C	-20 ... 70