



## STOA di F.O. preconnettorizzata con dispenser box 4 uscite SC/APC

Dispositivo abilitato come punto di connessione a una rete di fibra ottica. Nelle infrastrutture di comunicazione funziona come punto di divisione e prova della rete ottica. La STOA include la fibra Cca, quindi è consigliata per l'installazione in edifici singoli (aeroporti, ospedali, centri commerciali, scuole, università), che richiedono elevati livelli di sicurezza a causa della presenza di un gran numero di persone. L'Euroclasse Cca garantisce un adeguato livello di sicurezza in termini di reazione al fuoco e di emissione di fumi tossici, riducendo i rischi derivanti da un incendio.

Incorpora una fibra ottica con un'estremità preconnettorizzata sopra la STOA, con 4 connettori SC/APC. Questo offre all'installatore una maggiore comodità e agilità nel montaggio, permettendo di fare passare la fibra ottica per le diverse canalizzazioni senza difficoltà fino al punto di connessione. L'installatore deve realizzare solo, nel punto di connessione, la giunzione o connettorizzazione dei 4 connettori di FO. La fibra viene consegnata in una scatola dispenser con una bobina all'interno, il che facilita notevolmente la distribuzione del cavo, riducendo il tempo di installazione e il rischio di danni alla fibra. Grazie al suo design, consente anche la sua installazione in altri tipi di posti (laboratori, aule, tavoli di lavoro, armadi di connessione...) utilizzandolo come punto di connessione.

---

<b>Art.</b>	231536
<b>Art. Logico</b>	OB4-4-100
<b>EAN13</b>	8424450187012

---

## Altre caratteristiche

---

<b>Lunghezza</b>	100,00 m
------------------	----------

---

## Imballo

---

<b>Scatola</b>	1 pz.
----------------	-------

---

## Dati fisici

---

<b>Peso netto</b>	826,00 g
-------------------	----------

---

<b>Peso lordo</b>	826,00 g
-------------------	----------

---

<b>Larghezza</b>	119,00 mm
------------------	-----------

---

<b>Altezza</b>	94,00 mm
----------------	----------

---

<b>Profondità</b>	34,00 mm
-------------------	----------

---

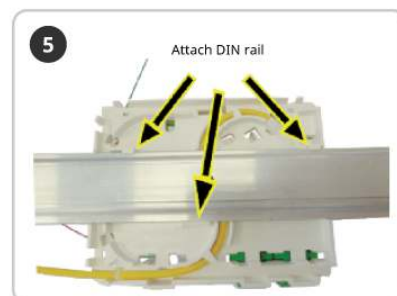
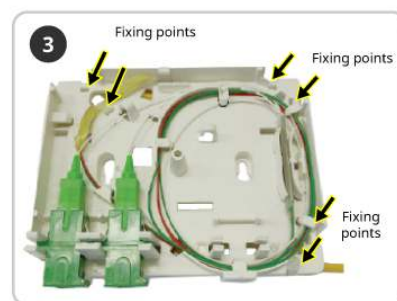
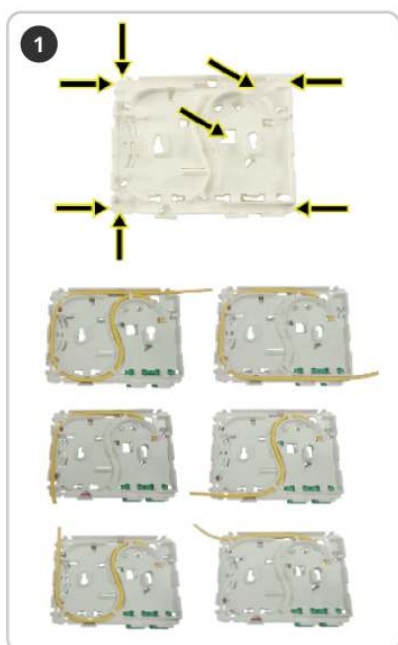
## Si distingue per

---

- Costruito in plastica resistente ABS. Colore bianco (RAL 9003)
- Con capacità fino a 4 connettori di uscita SC/APC
- Include fibre monomodali ITU-T G657A2 e Euroclasse Cca
- Include 4 adattatori Simplex Monomodale "SC/APC" femmina a "SC/APC" femmina (con chiusura autobloccante)
- Multiprese: Guida DIN standard, prese a muro
- Unico senso di rotazione delle fibre al suo interno (che facilita la sua installazione)
- Con eticheta identificativa
- 6 ingressi pre-tagliati sul laterale, per l'accesso di FO
- Ingresso posteriore per FO e connettore SC
- Ingresso pre-tagliata nella parte inferiore, per l'accesso al possibile partitore (SC/APC)
- Vengono inclusi: 4 coperture termo-retrattili, 2 fascette, viti per la sua installazione
- Qualità 100% europea: prodotto da Televes in Spagna

## Dettagli di montaggio

1. Selezionare la voce più adatta per il cavo in fibra ottica, mantenendo il percorso della fibra uniformemente curvo
2. Taglia nella copertina la linguetta appropriata alla voce utilizzata
3. Fissa la fibra al STOA, fissala con le fascette nei punti di ancoraggio e collegala agli adattatori
4. Fissare il STOA o alla parete, utilizzando le viti in dotazione, oppure a DIN rimuovendo le alette pretagliate sul coperchio



## Caratteristiche tecniche : Ref. 231536

Numero di fibre		4
Numero di ingresso		8
Tipo di chiusura		Copperchio
Bloccaggio porta frontale		Vite
Tipo di connessioni		Connettore e fusione
Tipo di installazione		Parete / Soffitto
Materiale		Plastica ABS
Spessore	mm	2
Colore		Bianco
Indice di protezione (IP)		30
Indice di protezione (IK)		7
Altezza	mm	97
Larghezza	mm	119
Profondità	mm	33
Tipo di fibra		Monomodale (ITU-T-G.657A2)
Euroclasse		Cca
Euroclasse: Fumo		s1a
Euroclasse: Gocce		d1
Euroclasse: Acidità		a1
Diametro nucleo della fibra	µm	125
Diametro rivestimento della fibra	µm	250
Struttura del cavo		Stretto
Diametro Guaina esterna	mm	3
Materiale Guaina esterna		LSFH
Gel bloccante		No
Attenuazione 1310nm Max	dB/km	0,4
Attenuazione 1550nm Max	dB/km	0,3
Attenuazione 1490nm Max	dB/km	0,3
Perdita di ritorno Min	dB	60
Trazione breve	N	220
Trazione lunga	N	220
Elemento di rinforzo della struttura		Fibre aramidiche
Raggio minimo di curvatura	mm	15
Temperatura di funzionamento	°C	-20 ... 70