



## PAU de F.O. preconectorizado De 2 a 4 salidas SC/APC

Dispositivo habilitado como punto de conexión a una red de fibra óptica. Recomendado para entornos ICT, ya que cumple con los requisitos de la normativa. Se sitúa en el Registro de Terminación de Red y actúa como punto de corte y prueba de la red óptica.

Incorpora fibra óptica con un extremo preconectorizado sobre el PAU, con 2 conectores SC/APC. Esto proporciona al instalador mayor comodidad y agilidad en el montaje, permitiendo introducir el equipo directamente en el RTR (Registro de Terminación de Red) y desde ahí pasar la fibra por las diferentes canalizaciones hasta el punto deseado. El instalador sólo debe realizar, en el punto de conexión, la fusión o conectorización de 2 conectores de FO.

Por su diseño, también permite su instalación en otro tipo de ubicaciones (talleres, aulas, mesas de trabajo, armarios de conexión...) utilizándolo como punto de conexión.

<b>Ref.</b>	231542
<b>Ref. Lógica</b>	OB4240B
<b>EAN13</b>	8424450251393

### Otras características

<b>Longitud</b>	40,00 m
-----------------	---------

### Datos físicos

<b>Peso neto</b>	550,00 g
<b>Peso bruto</b>	565,00 g

## Embalajes

<b>Bolsa</b>	1 Unidades
--------------	------------

<b>Anchura</b>	210,00 mm
----------------	-----------

<b>Altura</b>	210,00 mm
---------------	-----------

<b>Profundidad</b>	40,00 mm
--------------------	----------

<b>Peso del producto principal</b>	550,00 g
------------------------------------	----------

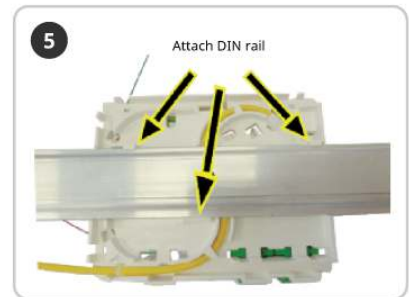
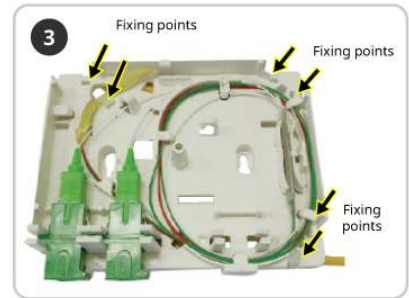
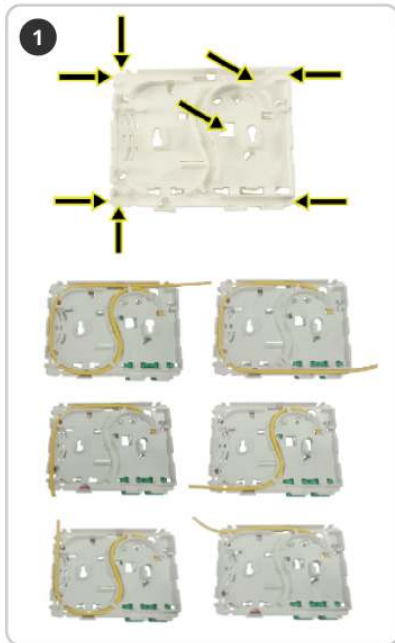
## Destaca por

- Fabricados en plástico resistente ABS. Color blanco (RAL 9003)
- Con capacidad de hasta 4 conectores de salida SC/APC
- Incluye fibra monomodo ITU-T G657A2 y Euroclase Dca-s2,d0,a1
- Incluye 2 adaptadores Símplex Monomodo "SC/APC" hembra a "SC/APC" hembra (con tapa autoblocante)
- Multianclaje: Carril DIN estándar, pared o toma
- Único sentido de giro de las fibras en su interior (lo que facilita su instalación)
- Dispone de etiqueta identificativa
- 6 entradas pre-cortadas en sus laterales, para el acceso de FO
- Entrada posterior para FO y conector SC
- Entrada pre-cortada por la parte inferior, para el acceso al posible repartidor (SC/APC)
- Se incluyen: 2 fundas termo-retráctiles, 2 bridas, tornillería para su instalación
- Calidad 100% europea: fabricado por Televes en España

## Detalles de montaje/configuración

1. Seleccionar la entrada más conveniente para la manguera de fibra, manteniendo un recorrido de la fibra con curvas suaves.
2. Cortar en la tapa la pestaña correspondiente a la entrada utilizada.
3. Adecuar la fibra al PAU, fijarla mediante bridas en los puntos de anclaje y conectarla a los adaptadores.

4. Fijar el PAU, bien en pared, mediante los tornillos suministrados, o bien en DIN, eliminando las pestañas precortadas que posee la tapa.



## Especificaciones técnicas : Ref. 231542

Número de fibras		2
Número de entradas		8
Tipo de cierre		Tapa
Bloqueo de puerta delantera		Tornillo
Tipo de conexiones		Conector y fusión
Tipo de instalación		Pared / Techo
Material		Plástico ABS
Espesor	mm	2
Color		Blanco
Índice de protección (IP)		30
Índice de protección (IK)		7
Alto	mm	97
Ancho	mm	119
Profundidad	mm	33
Tipo de fibra		Monomodo (ITU-T-G.657.A2)
Euroclase		Dca
Euroclase: Emisión de humos opacos		s2
Euroclase: Caída de partículas inflamadas		d0
Euroclase: Acidez		a1
Diámetro del núcleo de la fibra	µm	9
Diámetro del revestimiento de la fibra	µm	125
Diámetro de recubrimiento de la fibra	µm	250
Estructura del cable		Ajustado
Diámetro de la estructura de la fibra	mm	0,9
Diámetro Cubierta exterior	mm	3,5
Material Cubierta exterior		LSFH
Gel bloqueante		No
Atenuación 1310nm Max	dB/km	0,4
Atenuación 1550nm Max	dB/km	0,3
Atenuación 1490nm Max	dB/km	0,3
Pérdidas de retorno Min	dB	60
Tracción en instalación	N	500
Tracción permanente	N	500
Elemento protector de tracción		Fibras de aramida
Radio de curvatura mínimo	mm	15
Temperatura de funcionamiento	°C	-20 ... 70