



Kit für optische Anschlussdosen mit Keystone, Adapter und vorkonfektioniertem SC/APC-Patchkabel

Komplettes Set für den Einbau einer steckerfertigen LWL-Anschlussdose.

Das Keystone-Modul ermöglicht den Einbau eines "SC/APC"-Lichtwellenleiteradapters in eine RJ45-Dosenabdeckung. Das Modul bildet zusammen mit dem Adapter eine LWL-Anschlussdose.

Zudem gehört ein vorkonfektioniertes Singlemode-LWL-Patchkabel mit "SC/APC"-Steckern an den Enden dazu, um das Signal vom optischen UAP zur Buchse zu führen. Dieses Patchkabel ist speziell mit einer kürzeren Manschette an einem der Enden konstruiert, wodurch erhöhte Dämpfungen des Signals aufgrund von übermäßigen Biegungen vermieden werden. Darüber hinaus erleichtert die kurze Manschette das Einführen des Patchkabels in die Leerrohre, reduziert den Platzbedarf für den Anschluss und der Biegeradius ist geringer.

Ref.Nr.	233240
Art.Nr.	OKM-S10
EAN13	8424450223024

Andere Eigenschaften

Länge 10,00 m

Verpackung

Karton 10 Stk.

Physische Daten

Nettogewicht 98,00 g

Bruttogewicht 218,00 g

Breite 3,00 mm

Höhe 1.000,00 mm

Tiefe 3,00 mm

Bauteilgewicht 98,00 g

Highlights

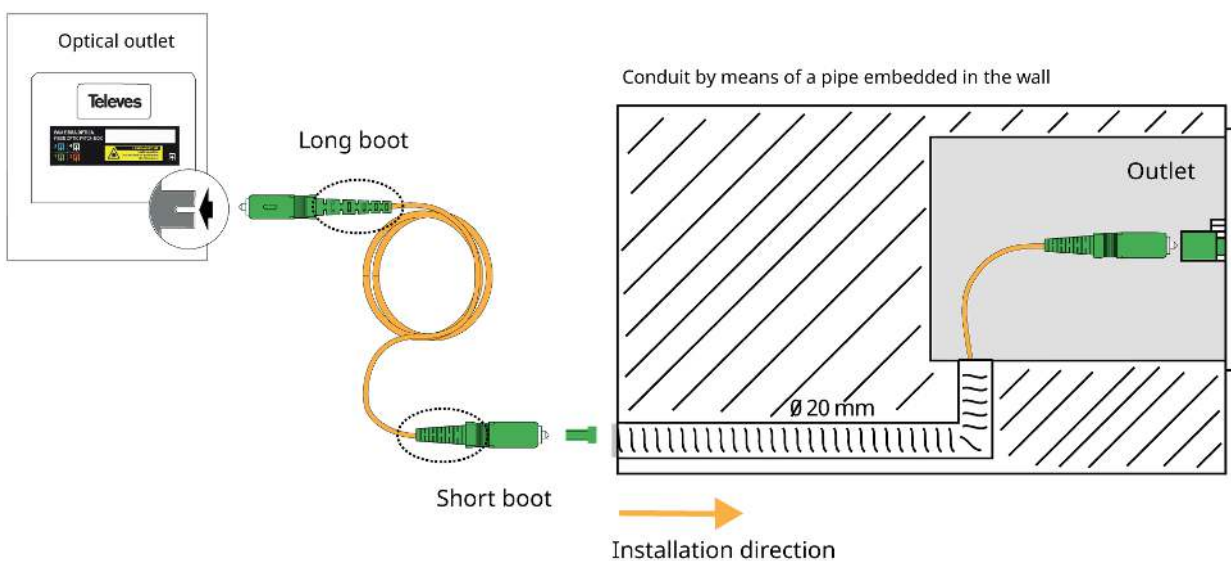
- Keystone-Modul mit Standardabmessungen, dadurch kompatibel mit allen gängigen RJ45-Abdeckungen
- Sehr einfache Installation: Das Keystone-Modul wird durch Drücken in die Abdeckung eingeführt, bis die Einrastnasen des Moduls einhaken. Der Adapter wird durch den gleichen Vorgang auf das Keystone-Modul montiert
- An die Installation in der Steckdose angepasstes Design des Steckers: sein kürzerer Stecker erleichtert das Einführen des SC/APC-Steckers in das Rohr zur Steckdose
- F.O.-Adapter mit internem Verschluss: blockiert automatisch den Lichtdurchlass, wenn der Stecker entfernt wird, wodurch der Schutz der Augen gewährleistet wird
- Sehr geringe Einfügungsdämpfung
- Patchkabel mit Euroklasse Dca-s2,d2,a1
- Kurzer Manschette an einem Ende: ermöglicht einen kleineren Biegeradius und eine optimale Anpassung im Anschlussbereich
- "SC/APC"-Anschlüsse
- Keystone-Modul aus PVC-Kunststoff in weißer Farbe
- Patchkabel mit ITU-T G657A2 Singlemode-Faser und LSFH-Außenmantel in oranger Farbe
- Patchkabel in verschiedenen Längen erhältlich

Montagehinweise

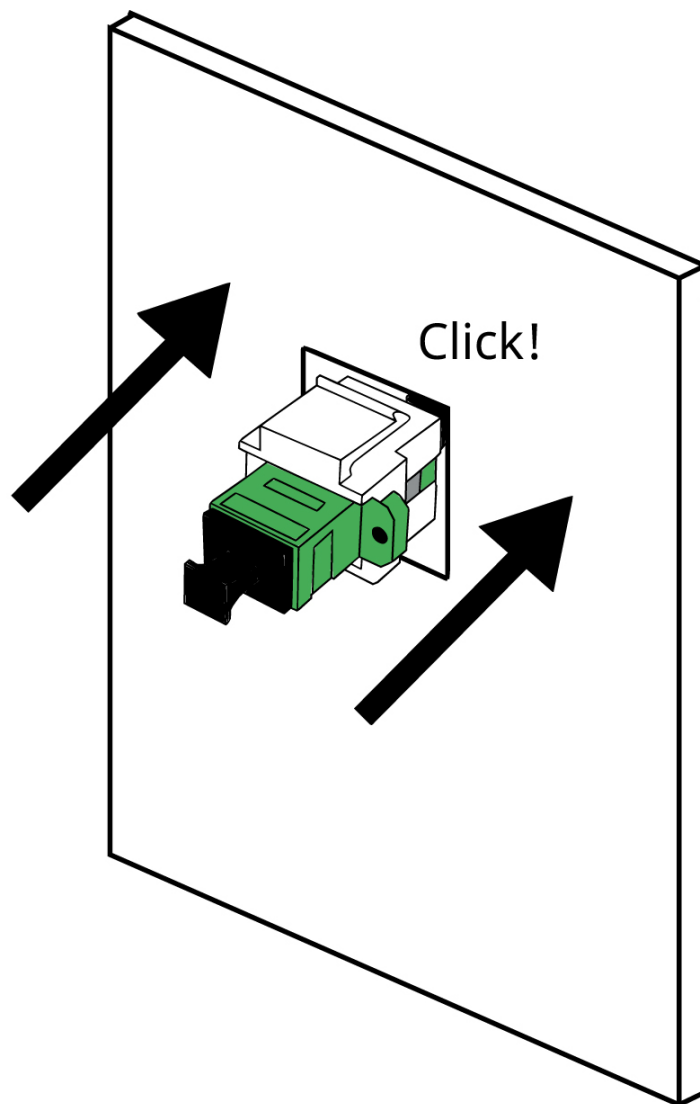
Bei der Installation des Patchkabels muss das Ende mit dem langen Stecker an den optischen UAP angeschlossen werden, während das Ende mit dem kürzeren Stecker in die Rohrleitung zum Ausgang eingeführt wird.

Dank dieser Konstruktion ist es einfacher, das Patchkabel in die Rohrleitung einzuführen, und es werden große Dämpfungen aufgrund der Biegungen des Patchkabels vermieden, wenn es durch die Winkel der Rohrleitung verläuft.

Es ist wichtig, den "SC/APC"-Stecker mit seiner Kappe zu schützen, bevor der Durchgang durch die Rohrleitung beginnt, um Beschädigungen oder Schmutz zu vermeiden.

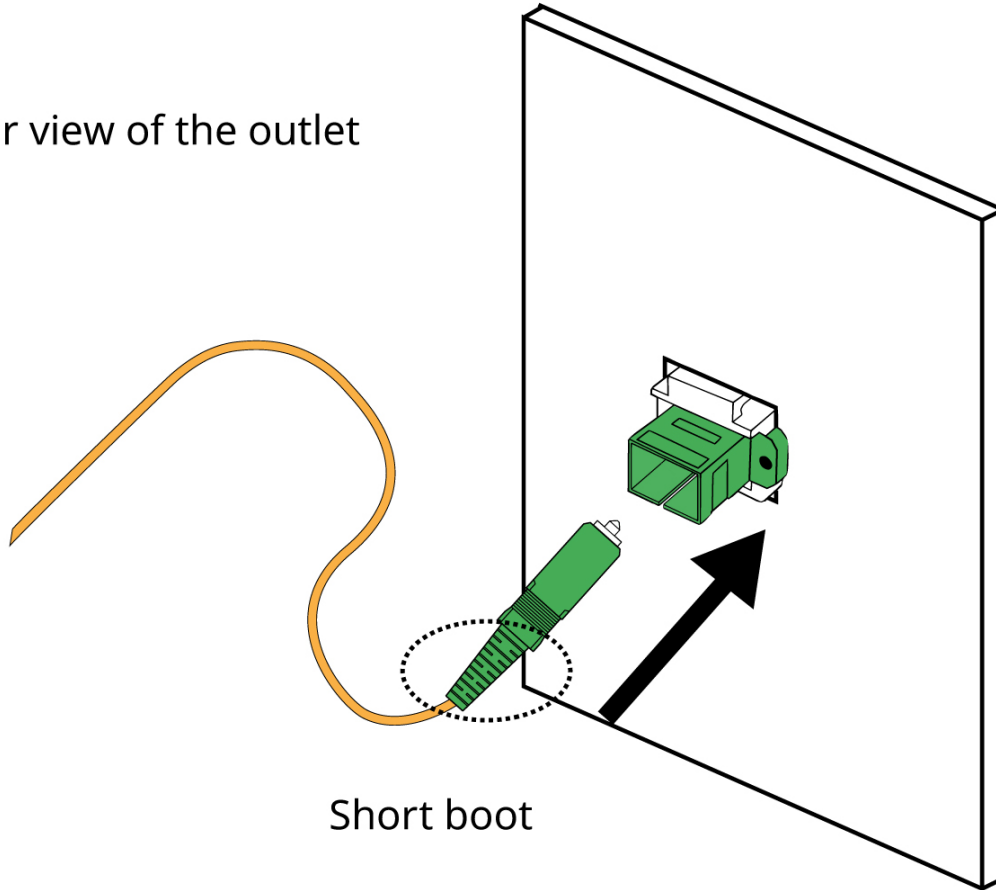


Das Keystone-Modul wird zusammen mit dem Adapter durch Drücken bis zum Einhaken der entsprechenden Modullasche (Klick!) in den Deckel eingeführt.



Zum Schluss, wenn die komplette Installation eingestellt ist, werden die Schutzkappen und Abdeckungen entfernt und das Patchkabel an die Steckdose angeschlossen.

Rear view of the outlet



Short boot

Technische Spezifikationen : Ref. 233240

Euroklasse			Dca
Euroklasse: Rauchentwicklung			s2
Euroklasse: Abtropfen von Partikeln			d2
Euroklasse: Säuregehalt			a1
Faserntypen			Monomode (ITU-T-G.657A2)
##			OS1
Durchmesser Faserkern	µm		9
Durchmesser Faserverkleidung	µm		125
Hüllendurchmesser an Faser	µm		250
Kabelstruktur			Festader
Faserstruktur Durchmesser	mm		0,85
Durchmesser Außenmantel	mm		3
Material Außenmantel			LSFH
Gel zum Schutz			Nein
Dämpfung 1310nm	dB/km		< 0,8
Dämpfung 1490nm	dB/km		< 0,8
Dämpfung 1550nm	dB/km		< 0,8
Einfügedämpfung Anschluss 1	dB		< 0,5
Einfügedämpfung Anschluss 2	dB		< 0,5
Rückflussdämpfung Anschluss 1	dB		> 60
Rückflussdämpfung Anschluss 2	dB		> 60
Optische Anschluss-1 typ			SC
Schliff typ (Optische Anschluss 1)			APC
Optische Anschluss-2 typ			SC
Schliff typ (Optische Anschluss 2)			APC
Kurz Zugkraft	N		450
Lange Zugkraft	N		200
Festigkeitssteigerung Element			Aramidfasern
Kurz Bruch (@100mm)	N		500
Lange Bruch (@100mm)	N		100
Minimale Ausbreitungsgeschwindigkeit	mm		15
Betriebstemperatur	°C		-20 ... 70