



Kit de Toma F.O. con keystone, adaptador y latiguillo SC/APC

Kit completo para la instalación de una toma de fibra óptica conectorizada, acorde a las necesidades trasladadas por el reglamento ICT-2.

El módulo keystone permite la instalación de un adaptador de fibra óptica del tipo SC/APC hembra en una carátula de toma del tipo RJ45. Dicho módulo, en conjunto con el adaptador, conforman una toma terminal de fibra óptica.

Se incluye, además, un latiguillo de fibra óptica monomodo preconectorizado con conectores SC/APC en sus extremos, para el suministro de señal desde el PAU óptico a la toma. Este latiguillo está especialmente diseñado con una bota más corta en uno de sus extremos, evitando así aumentos de atenuación de señal por curvaturas. Además, la bota corta favorece el deslizamiento del latiguillo por las canalizaciones, permite reducir el espacio necesario para conexión y el ángulo de curvatura es menos exigente.

Ref.	233241
Ref. Lógica	OKM-S15
EAN13	8424450223031

Otras características

Datos físicos

Longitud	15,00 m	Peso neto	147,00 g
		Peso bruto	267,00 g
		Anchura	3,00 mm
Embalajes		Altura	15.000,00 mm
Caja	8 Unidades	Profundidad	3,00 mm
		Peso del producto principal	147,00 g

Destaca por

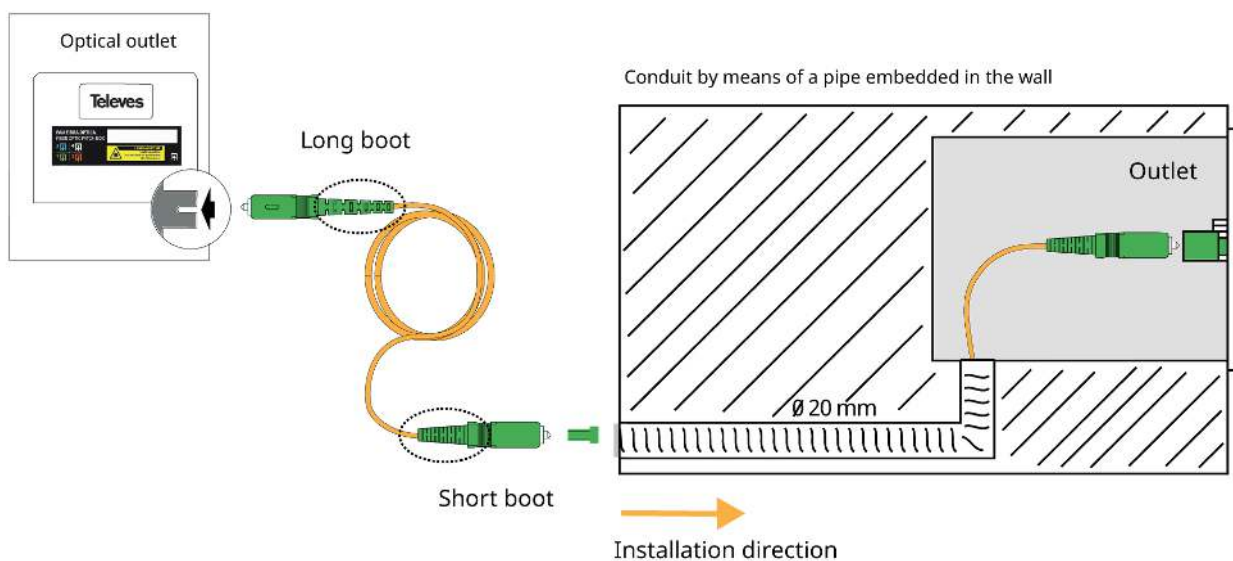
- Dimensiones del módulo keystone estandarizadas, compatibilizándolo con todas las carátulas de RJ45 convencionales
- Instalación muy sencilla: El módulo keystone se inserta en la carátula presionándolo hasta el enganche de su clavija. Lo mismo ocurre para el adaptador sobre el módulo keystone
- Diseño del latiguillo adaptado a su instalación en la toma: su bota más corta facilita el paso del conector SC/APC a través de la canalización hasta la toma
- Adaptador de F.O. con obturador interno: bloquea automáticamente el paso de la luz cuando se retira el conector, asegurando la protección de los ojos
- Muy bajas pérdidas de inserción
- Latiguillo de Euroclase Dca-s2,d2,a1
- Bota corta en un extremo: permite un radio de curvatura más reducido y se aprovecha mejor el espacio en la zona de conexión
- Conectorización SC/APC
- Módulo keystone fabricado en plástico PVC de color blanco
- Latiguillo de fibra monomodo ITU-G.657A2, con cubierta LSFH de color naranja
- Latiguillo disponible en diferentes longitudes

Detalles de montaje/configuración

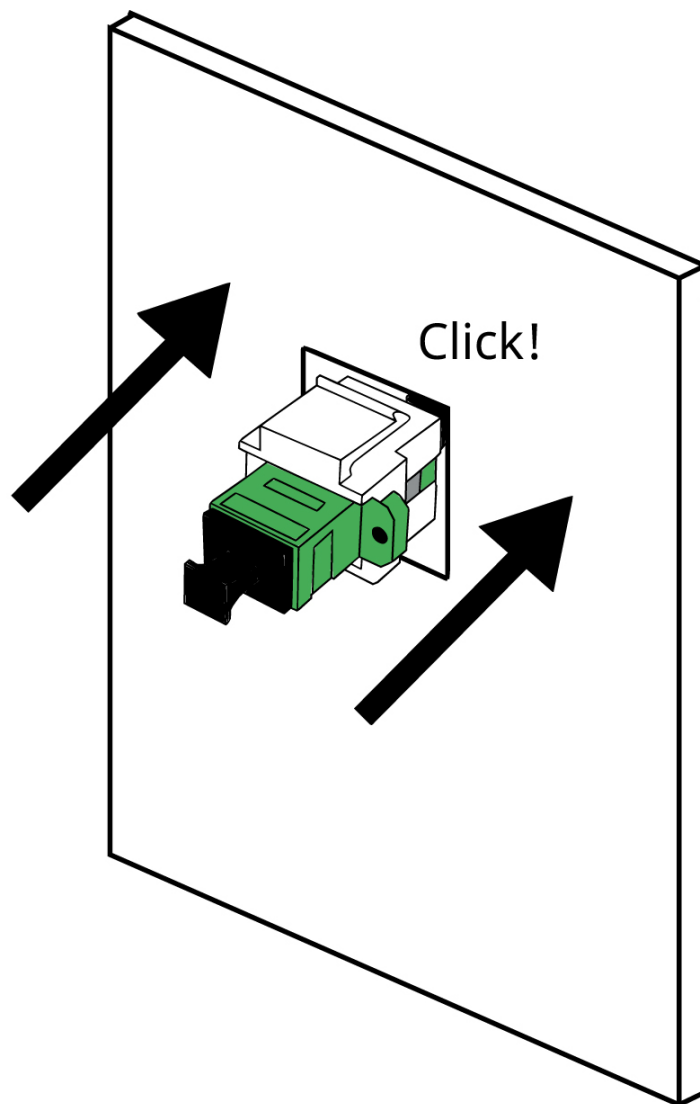
En el momento de la instalación del latiguillo, el extremo con la bota larga deberá ser conectado al PAU óptico, mientras que el extremo con la bota más corta será el que se introduzca en la canalización hasta la toma.

Gracias a este diseño, introducir el latiguillo por la canalización será mucho más sencillo, y evitará que se produzcan grandes atenuaciones debido a las constantes curvaturas que sufre el latiguillo al paso por los ángulos de la canalización.

Es importante proteger el conector "SC/APC" con su capuchón antes de comenzar su paso por la canalización para evitar daños o suciedad.

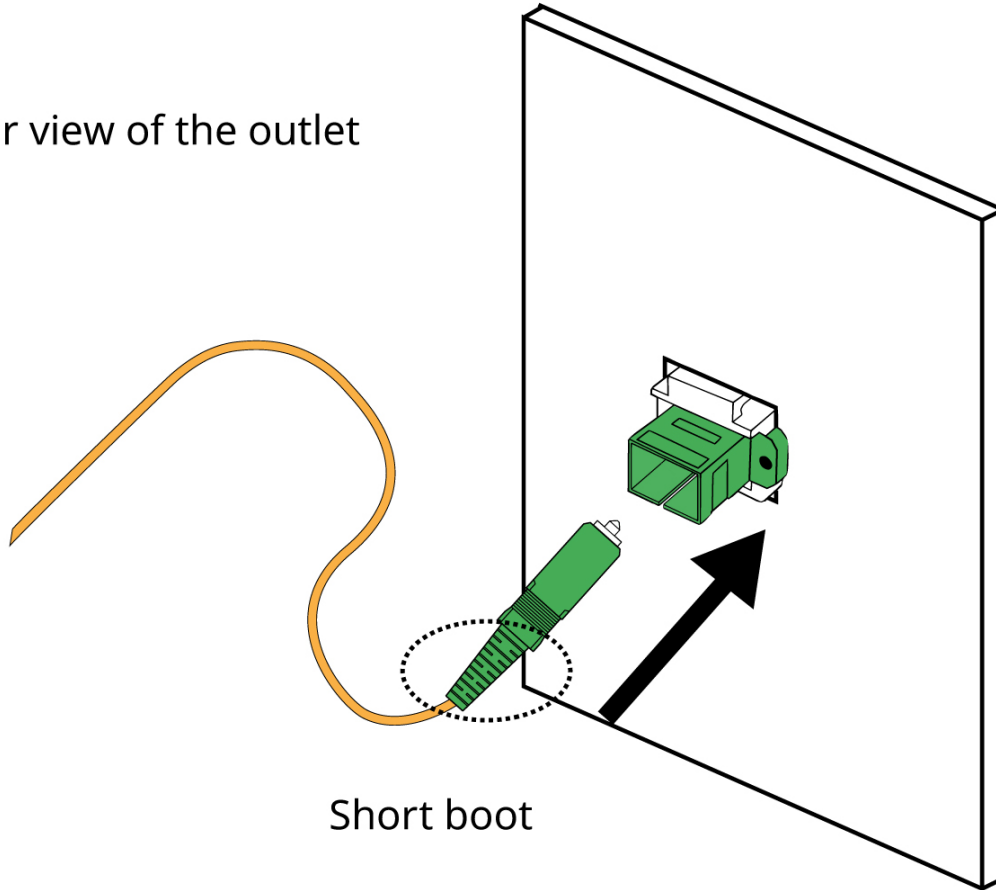


El módulo keystone, junto al adaptador, se inserta en la carátula presionando hasta el enganche de su clavija (¡click!).



Finalmente, una vez adaptada toda la instalación, se retiran los capuchones y tapas de protección y se procede al conexionado del latiguillo con la toma.

Rear view of the outlet



Short boot

Especificaciones técnicas : Ref. 233241

Euroclase		Dca
Euroclase: Emisión de humos opacos		s2
Euroclase: Caída de partículas inflamadas		d2
Euroclase: Acidez		a1
Tipo de fibra		Monomodo (ITU-T-G.657A2)
Categoría del tipo de fibra		OS1
Diámetro del núcleo de la fibra	µm	9
Diámetro del revestimiento de la fibra	µm	125
Diámetro de recubrimiento de la fibra	µm	250
Estructura del cable		Ajustado
Diámetro de la estructura de la fibra	mm	0,85
Diámetro Cubierta exterior	mm	3
Material Cubierta exterior		LSFH
Gel bloqueante		No
Atenuación 1310nm	dB/km	< 0,8
Atenuación 1490nm	dB/km	< 0,8
Atenuación 1550nm	dB/km	< 0,8
Pérdidas de inserción en conector 1	dB	< 0,5
Pérdidas de inserción en conector 2	dB	< 0,5
Pérdidas de retorno en conector 1	dB	> 60
Pérdidas de retorno en conector 2	dB	> 60
Tipo de conector óptico 1		SC
Tipo de pulido (Conector óptico 1)		APC
Tipo de conector óptico 2		SC
Tipo de pulido (Conector óptico 2)		APC
Tracción en instalación	N	450
Tracción permanente	N	200
Elemento protector de tracción		Fibras de aramida
Aplastamiento en instalación (@100mm)	N	500
Aplastamiento permanente (@100mm)	N	100
Radio de curvatura mínimo	mm	15
Temperatura de funcionamiento	°C	-20 ... 70