

## Tramo intermedio, Galvanizado en caliente Torre 180

Tramo intermedio de 3m para la formación de una torre de la serie 180.

<b>Ref.</b>	303101
<b>Ref. Lógica</b>	TMIT180FV
<b>EAN13</b>	8424450152201

### Otras características

<b>Color</b>	Gris
<b>Acabado</b>	Galvanizado en caliente

### Embalajes

<b>Unidad</b>	1 Unidades
---------------	------------

### Datos físicos

<b>Imagen con dimensiones</b>	3,00
<b>Peso neto</b>	11.227,00 g
<b>Peso bruto</b>	11.227,00 g
<b>Anchura</b>	180,00 mm
<b>Altura</b>	3.010,00 mm
<b>Profundidad</b>	165,00 mm
<b>Peso del producto principal</b>	11.227,00 g

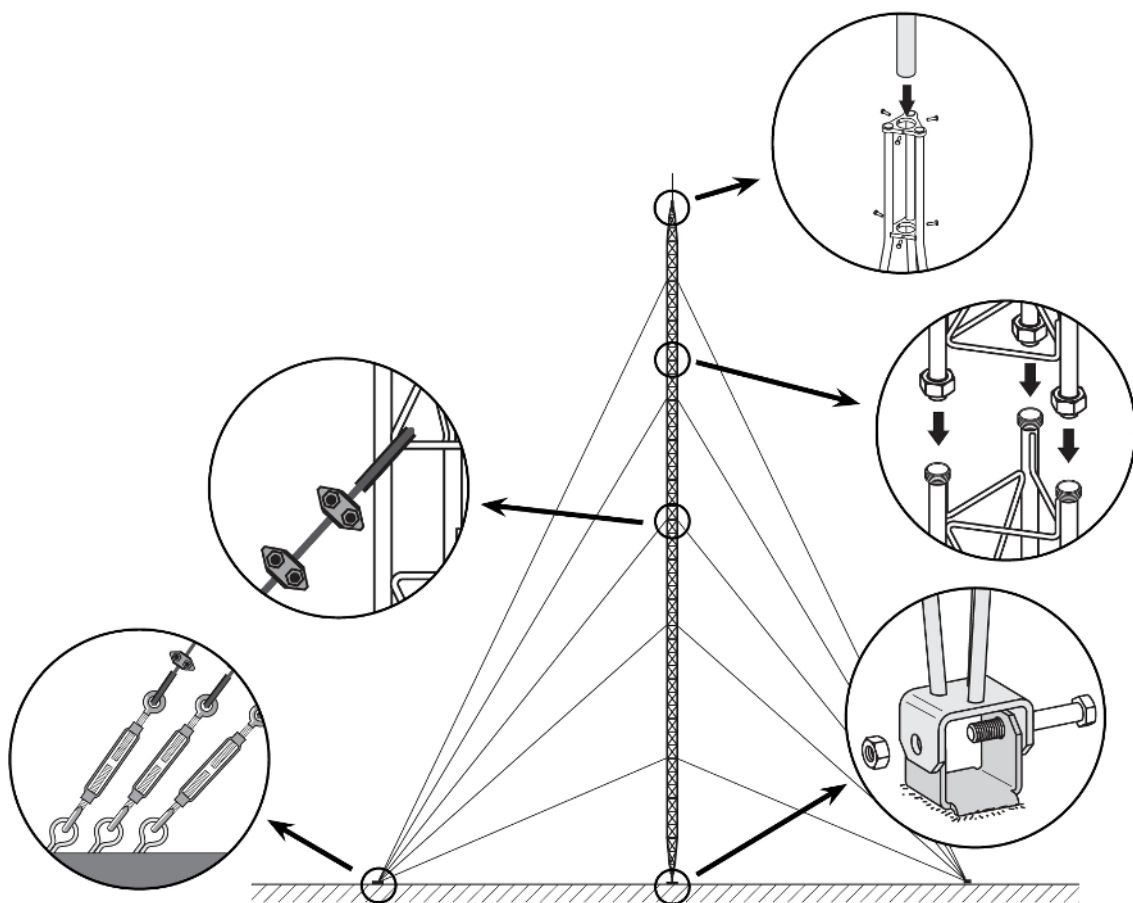
### Destaca por

- Sistema de anclajes mediante racores
- Facilidad y rapidez en el montaje
- Soldadura robotizada

- Altura máxima de la Torre 180: 26,5m (según condiciones de cálculo)
- El tratamiento superficial en galvanizado en caliente ofrece una mayor durabilidad en condiciones de corrosión adversas
- Acabado en color gris
- Tubos principales de 20\*2 mm y varillas transversales de 6 mm

## Detalles de montaje/configuración

Consiste en fijar a la base el tramo inferior y colocarlo en posición vertical nivelándolo. Posteriormente se van montando los tramos intermedios sucesivos, que estarán equipados con los vientos correspondientes; el montaje se realiza escalando los tramos ya colocados e izando posteriormente el tramo que se va a colocar, ayudándose de utillaje de elevación adecuado.



## Especificaciones técnicas : Ref. 303101

Superficie enfrentada al viento	m <sup>2</sup>	0,283
---------------------------------	----------------	-------