

Sekcja środkowa, Cynk + Farba Maszt kratownicowy 180

Sekcja środkowa o wysokości 3m do masztu kratowniczowego z serii 180.

Sekcja jest pomalowana na biało.

| | |
|----------------|---------------|
| Nr Kat. | 303102 |
| EAN13 | 8424450152409 |

Inne funkcje

| | |
|----------------------------|---------------------------|
| Kolor | Biały |
| Rodzaje wykończenia | Cynk + lakierowanie biały |

Opakowanie

| | |
|-------------|--------|
| Szt. | 1 szt. |
|-------------|--------|

Dane fizyczne

| | |
|-----------------------------|-------------|
| Waga netto | 11.227,00 g |
| Waga brutto | 12.900,00 g |
| Szerokość | 180,00 mm |
| Wysokość | 3.010,00 mm |
| Głębokość | 165,00 mm |
| Główna waga produktu | 11.227,00 g |

Cechy wyróżniające

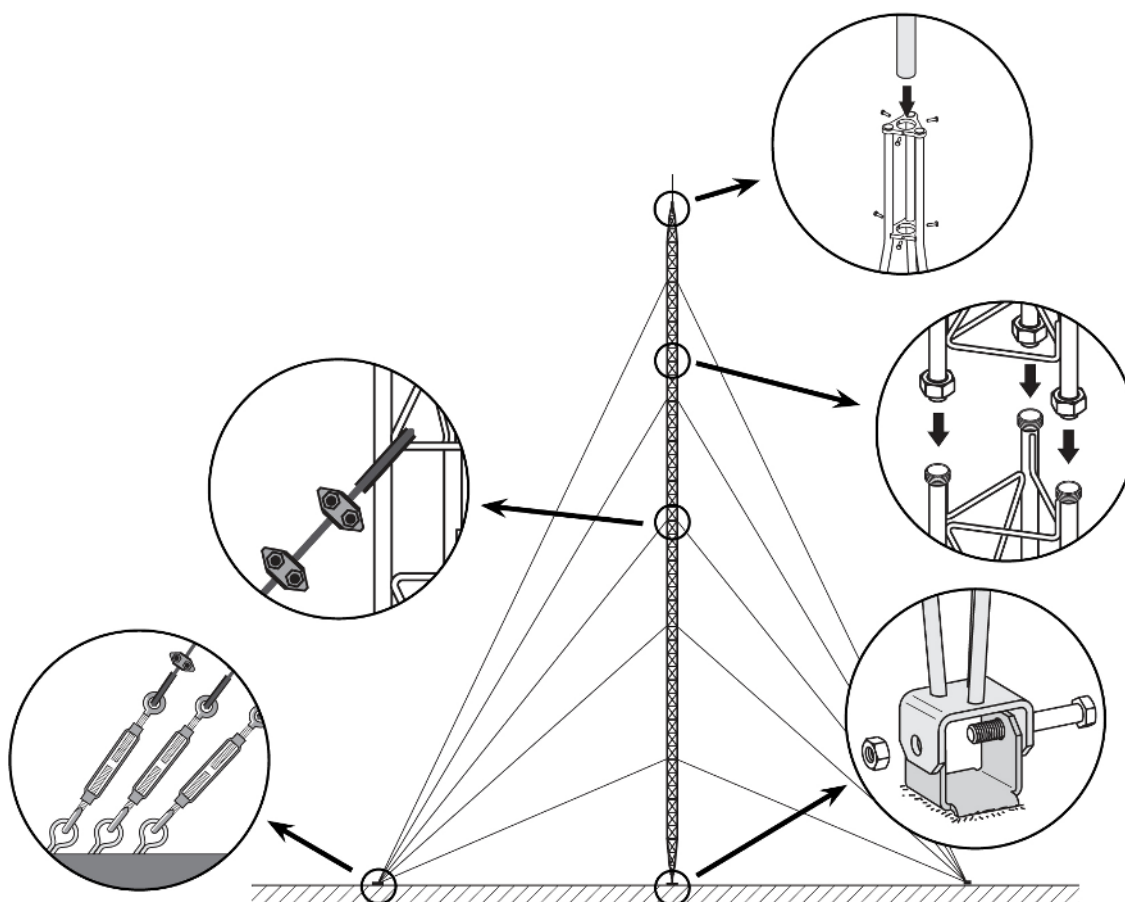
- System łączenia za pośrednictwem gwintów
- Łatwy i szybki montaż
- Spawy wykonane metodą zautomatyzowaną
- Maksymalna wysokość masztu kratowniczowego 180: 26,5m (według warunków obliczeniowych)
- Obróbka antykorozyjna: cynkowanie + lakierowanie poprzez natrysk elektrostatycznym

proszkiem poliestrowym

- Główne rury o wymiarach 20*2 mm i pręty poprzeczne o średnicy 6 mm

Szczegóły montażu

Instalacja polega na przytwierdzeniu sekcji dolnej do bazy i ustawieniu jej w pozycji pionowej. Następnie należy nakładać sekcje środkowe, które są wyposażone w odciąg. Montażu dokonuje się poprzez skalowanie już nałożonych sekcji i wznoszeniu kolejnych sekcji przy pomocy odpowiedniego oprzyrządowania.



Specyfikacje techniczne : Ref. 303102

| | | |
|-----------------------------------|----------------|-------|
| Powierzchnia poddana oddz. wiatru | m ² | 0,283 |
|-----------------------------------|----------------|-------|