

Tramo intermedio, Galvanizado en caliente + Pintura Torre 180

Tramo intermedio de 3m para la formación de una torre de la serie 180.

Ref.	303103
EAN13	8424450210895

Otras características

Color	Blanco
Acabado	Galvanizado en caliente

Embalajes

Unidad	1 Unidades
---------------	------------

Datos físicos

Peso neto	11.227,00 g
Peso bruto	12.900,00 g
Anchura	160,00 mm
Altura	3.000,00 mm
Profundidad	138,00 mm
Peso del producto principal	11.227,00 g

Destaca por

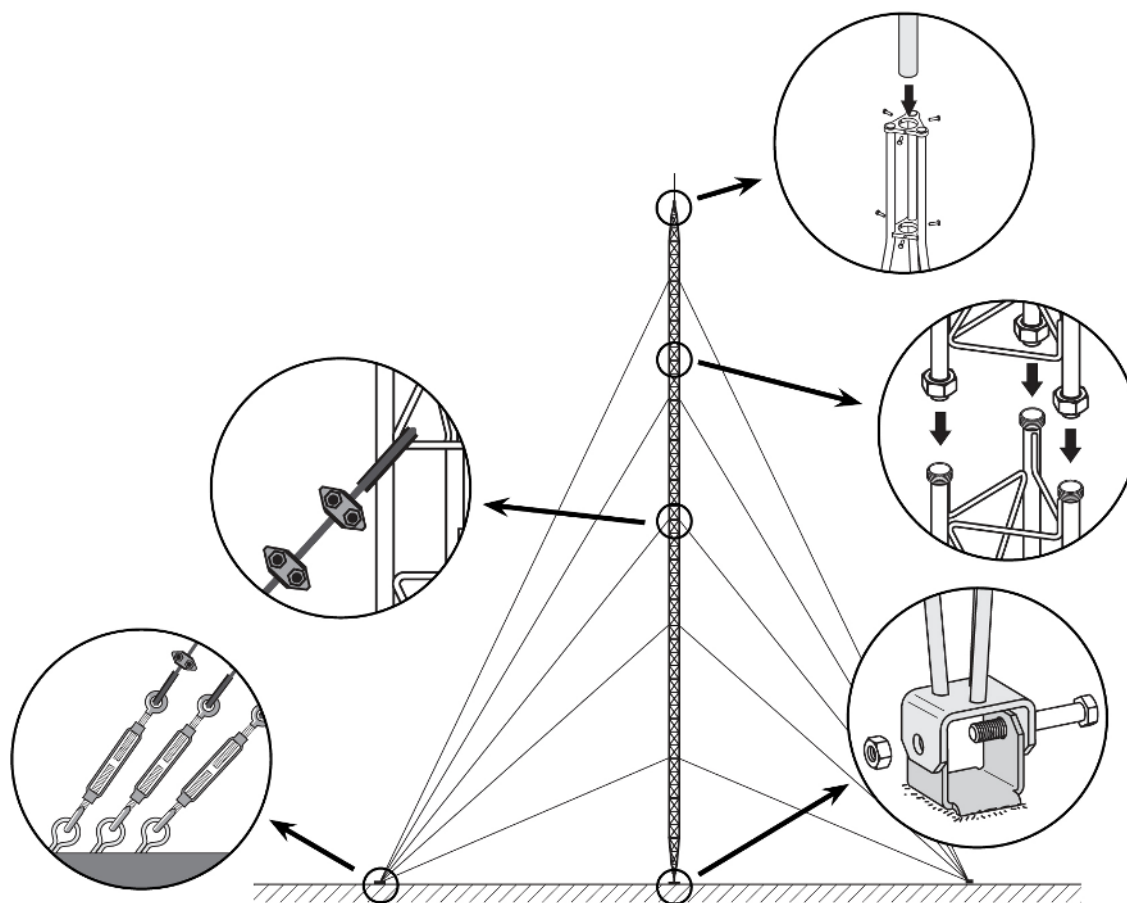
- Sistema de anclajes mediante racores
- Facilidad y rapidez en el montaje
- Soldadura robotizada
- Altura máxima de la Torre 180: 26,5m (según condiciones de cálculo)
- El tratamiento superficial en galvanizado en caliente ofrece una mayor durabilidad en

condiciones de corrosión adversas

- Pintura de color, mediante lacado al horno con polvo electrostático de poliéster
- Tubos principales de 20*2 mm y varillas transversales de 6 mm

Detalles de montaje/configuración

Consiste en fijar a la base el tramo inferior y colocarlo en posición vertical nivelándolo. Posteriormente se van montando los tramos intermedios sucesivos, que estarán equipados con los vientos correspondientes; el montaje se realiza escalando los tramos ya colocados e izando posteriormente el tramo que se va a colocar, ayudándose de utillaje de elevación adecuado.



Especificaciones técnicas : Ref. 303103

Superficie enfrentada al viento	m ²	0,272
---------------------------------	----------------	-------