



Section supérieure 3m, galvanisée à chaud Pylône 180

Section supérieure de 3 m pour la réalisation d'un pylône de la série 180.

Réf.	303201
Réf. Logique	TOBER180FV
EAN13	8424450152218

Autres caractéristiques

Couleur	Gris
Finition	Galvanisé à chaud

Emballage

Pièce	1 pièces
--------------	----------

Données physiques

Image avec dimensions	3,00
Poids net	11.559,00 g
Poids brut	11.559,00 g
Largeur	225,00 mm
Hauteur	3.010,00 mm
Profondeur	225,00 mm
Poids du produit principal	11.559,00 g

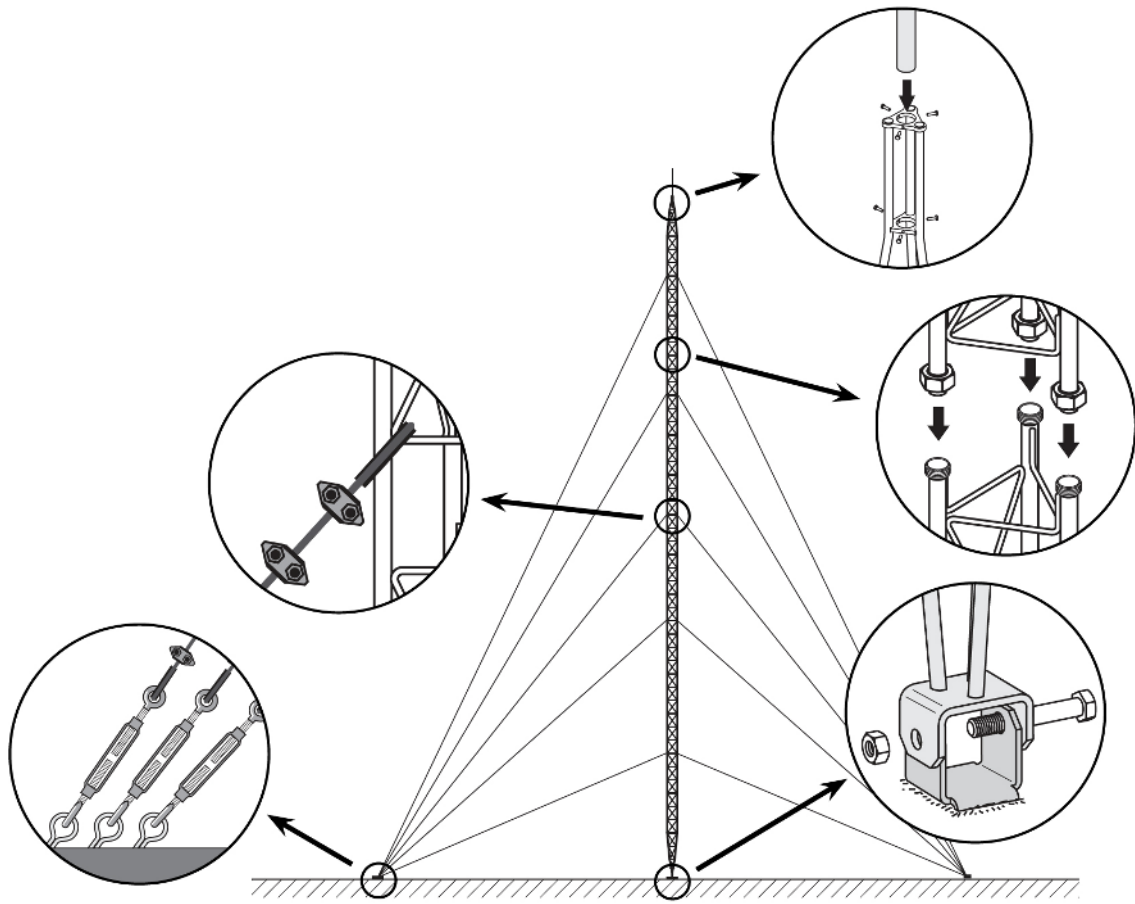
Vous aimerez

- Système d'ancrage par raccords
- Facilité et rapidité d'installation
- Soudure robotisée

- Hauteur maximale d'un Pylône 180: 26,5 m (en fonction des conditions de calcul)
- Le traitement galvanisé à chaud offre une meilleure durée de vie dans des conditions de corrosion défavorables
- Finition de couleur grise
- Diamètre max. mât: 46 mm
- Tubes principaux de 20*2 mm et barres transversales de 6 mm

Détails du montage

Consiste à fixer à la base, la section inférieure et à la mettre de niveau en position verticale. Puis à monter les sections intermédiaires successives, qui seront équipées des haubans correspondants; l'installation se fait en levant et fixant les sections une à une, à l'aide de l'outil de levage approprié.



Caractéristiques techniques : Ref. 303201

Surface au vent	m ²	0,272
-----------------	----------------	-------