



Sezione superiore 3m, galvanizzato a caldo Traliccio 180

Sezione superiore di 3 m per la creazione di un traliccio della serie 180.

Art.	303201
Art. Logico	TOBER180FV
EAN13	8424450152218

Altre caratteristiche

Colore	Grigio
Finitura	Galvanizzato a caldo

Imballo

Unità	1 pz.
--------------	-------

Dati fisici

Immagine con dimensioni	3,00
Peso netto	11.559,00 g
Peso lordo	11.559,00 g
Larghezza	225,00 mm
Altezza	3.010,00 mm
Profondità	225,00 mm
Peso del prodotto principale	11.559,00 g

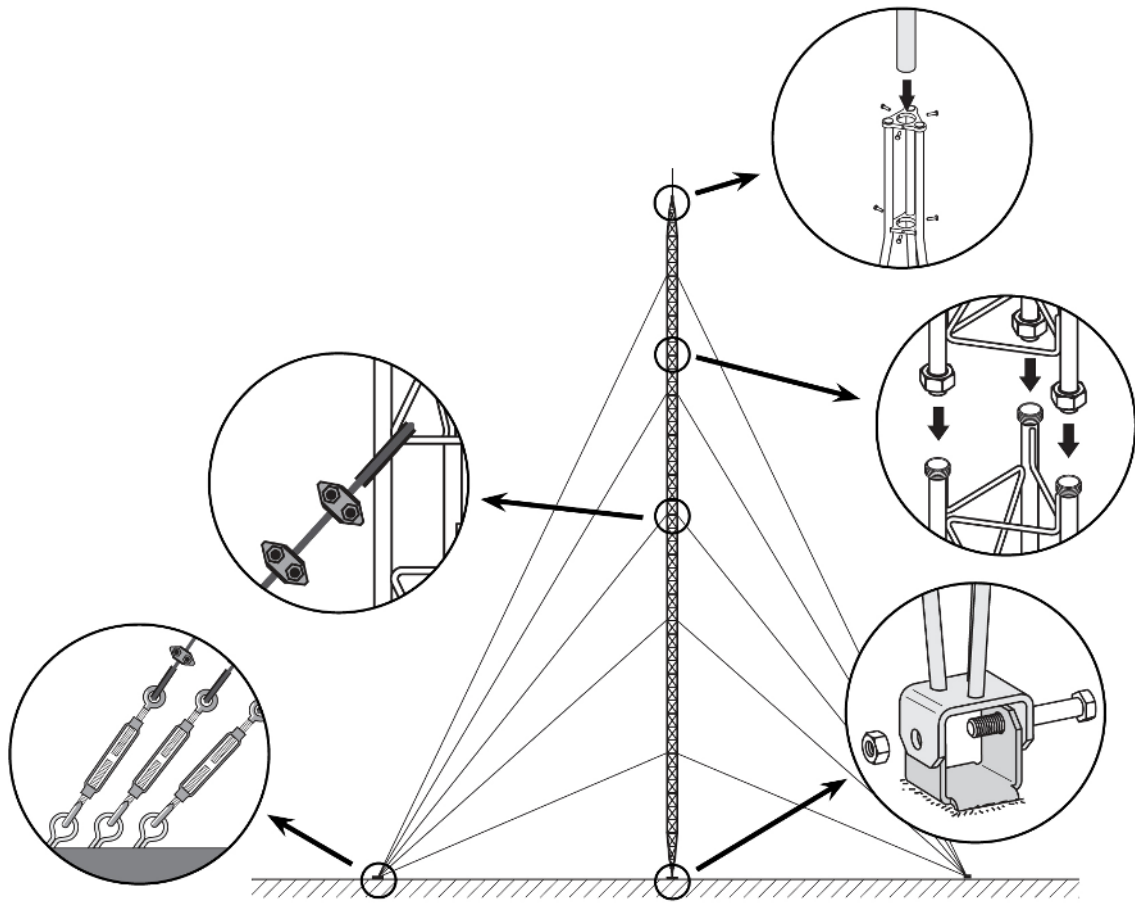
Si distingue per

- Sistema di ancoraggio mediante raccordi
- Montaggio facile e veloce
- Saldatura robotizzata

- Altezza massima della traliccio 180: 26,5 m (secondo le condizioni di calcolo)
- Il trattamento galvanizzato a caldo della superficie offre una maggiore durata in condizioni avverse di corrosione
- Finitura grigio
- Diametro massimo palo: 46 mm
- Tubi principali di 20*2 mm e barre trasversali di 6 mm

Dettagli di montaggio

Consiste nel fissare alla base la Sezione inferiore e collocarlo in posizione verticale livellandolo. Nella Sezione posteriore si montano le i pezzi intermedi successivi, che saranno dotati di venti corrispondenti; il montaggio avviene scalando le sezioni già posizionate e quindi il sollevamento della Sezione che deve essere posizionata, aiutandosi con attrezzature di sollevamento.



Caratteristiche tecniche : Ref. 303201

Superf. esposta al vento

m²

0,272