

Section supérieure 3m, Zinc + Peinture Pylône 180

Section supérieure de 3m pour la réalisation d'un pylône de la série 180.

La section est peinte en blanc.

Réf.	303202
EAN13	8424450152393

Autres caractéristiques

Couleur	Blanc
Finition	Zinc + Peinture blanche

Emballage

Pièce	1 pièces
--------------	----------

Données physiques

Poids net	11.144,00 g
Poids brut	13.200,00 g
Largeur	225,00 mm
Hauteur	3.010,00 mm
Profondeur	225,00 mm
Poids du produit principal	11.144,00 g

Vous aimerez

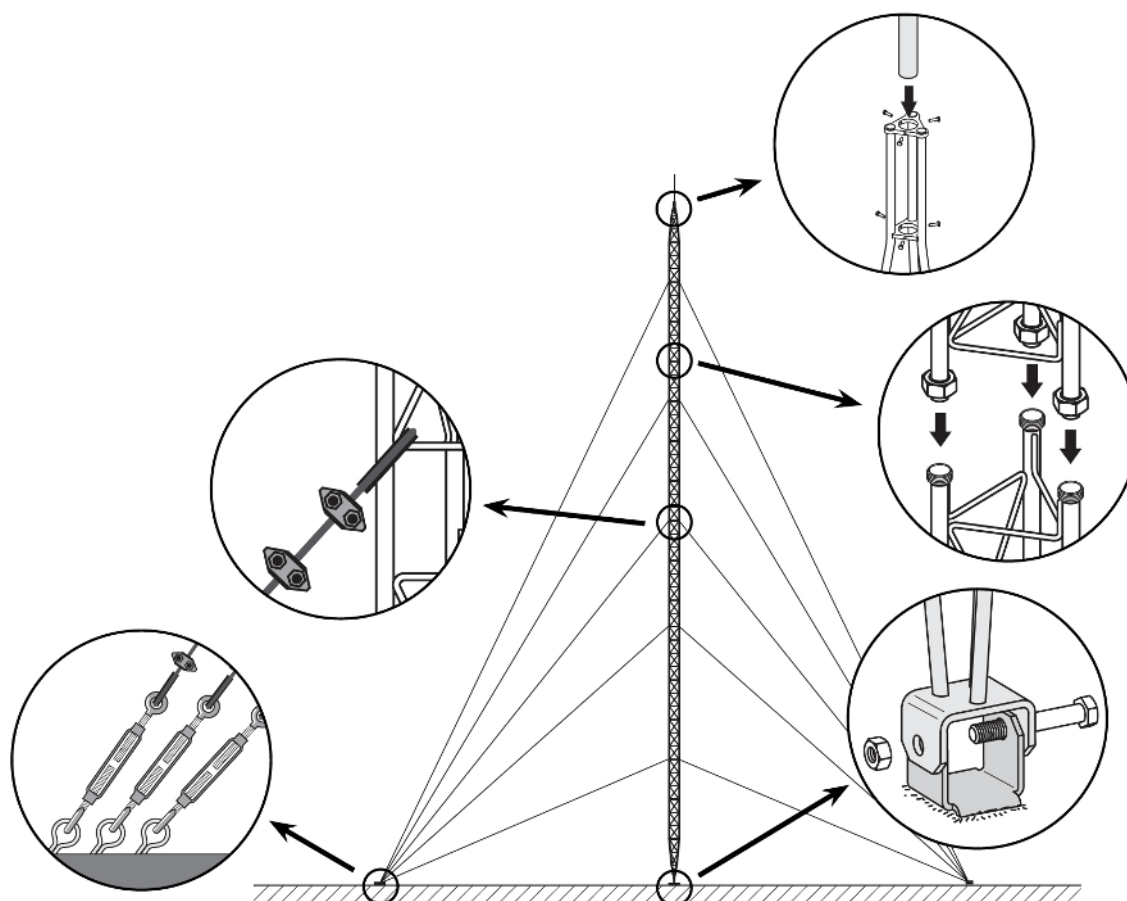
- Système d'ancrage par raccords
- Facilité et rapidité d'installation
- Soudure robotisée
- Hauteur maximale d'un Pylône 180: 26,5m (en fonction des conditions de calcul)
- Traitement de zinc + peinture de couleur: laqué au four avec de la poudre électrostatique de

polyester

- Diamètre max. mât: 46 mm
- Tubes principaux de 20*2 mm et barres transversales de 6 mm

Détails du montage

Consiste à fixer à la base, la section inférieure et à la mettre de niveau en position verticale. Puis à monter les sections intermédiaires successives, qui seront équipées des haubans correspondants; l'installation se fait en levant et fixant les sections une à une, à l'aide de l'outil de levage approprié.



Caractéristiques techniques : Ref. 303202

Surface au vent	m ²	0,272
-----------------	----------------	-------