

## Sezione superiore 3m, Zinco + Pittura Traliccio 180

Sezione superiore di 3m per la creazione di un traliccio della serie 180.

La sezione è dipinta di colore bianca.

---

<b>Art.</b>	303202
<b>EAN13</b>	8424450152393

---

### Altre caratteristiche

---

<b>Colore</b>	Bianco
<b>Finitura</b>	Zinco + Coloreati di bianco

---

### Imballo

---

<b>Unità</b>	1 pz.
--------------	-------

---

### Dati fisici

---

<b>Peso netto</b>	11.144,00 g
<b>Peso lordo</b>	13.200,00 g
<b>Larghezza</b>	225,00 mm
<b>Altezza</b>	3.010,00 mm
<b>Profondità</b>	225,00 mm
<b>Peso del prodotto principale</b>	11.144,00 g

---

### Si distingue per

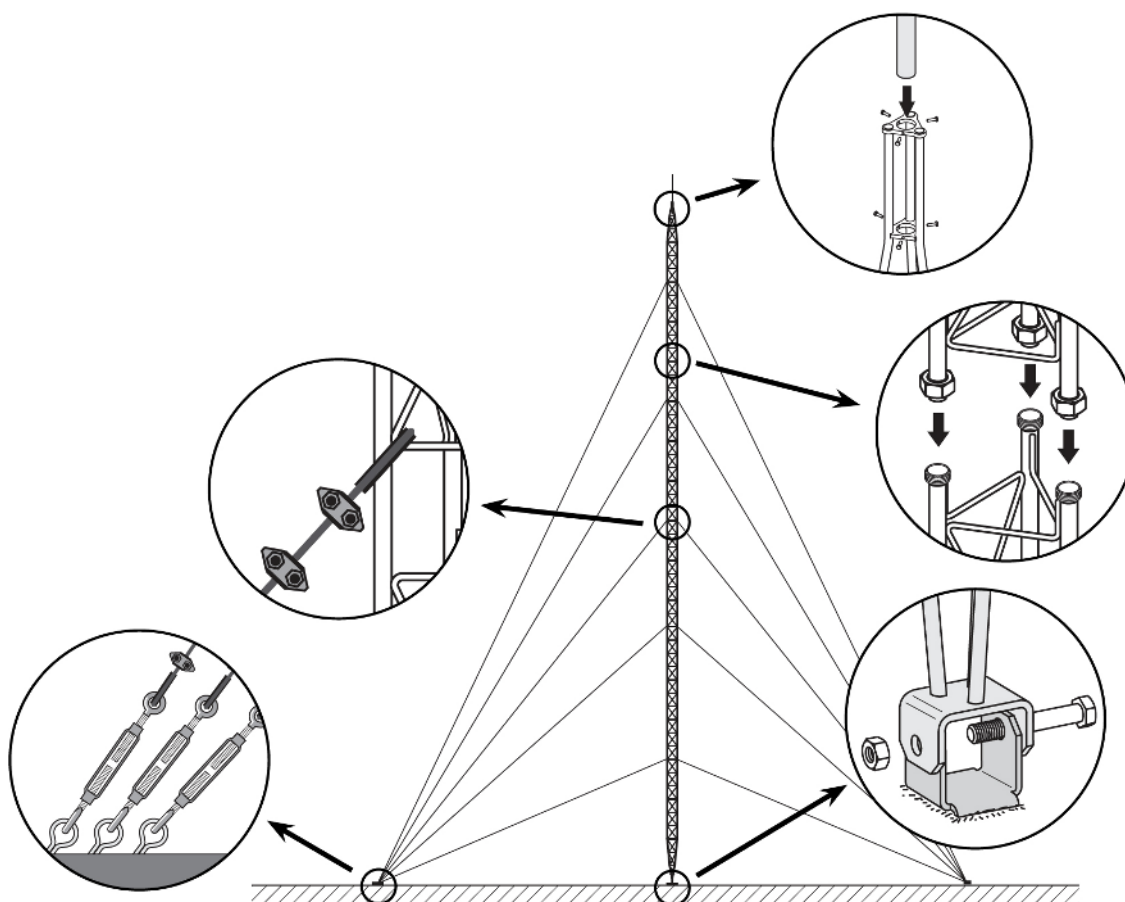
- Sistema di ancoraggio mediante raccordi
- Montaggio facile e veloce
- Saldatura robotizzata
- Altezza massima della traliccio 180: 26,5m (secondo le condizioni di calcolo)
- Trattamento di Zincato + pittura di colore: laccato al forno con polvere elettrostatica di poliestere

- Diametro massimo palo: 46 mm
- Tubi principali di 20\*2 mm e barre trasversali di 6 mm

## Dettagli di montaggio

---

Consiste nel fissare alla base la Sezione inferiore e collocarlo in posizione verticale livellandolo. Nella Sezione posteriore si montano le i pezzi intermedi successivi, che saranno dotati di venti corrispondenti; il montaggio avviene scalando le sezioni già posizionate e quindi il sollevamento della Sezione che deve essere posizionata, aiutandosi con attrezzature di sollevamento.



## Caratteristiche tecniche : Ref. 303202

Superf. esposta al vento	m <sup>2</sup>	0,272
--------------------------	----------------	-------