

Tramo superior, Galvanizado en caliente Torre 360

Tramo superior de 3 m para la formación de una torre de la serie 360.

Ref.	308503
Ref. Lógica	TOBER360FV
EAN13	8424450169179

Otras características

Color	Gris
Acabado	Galvanizado en caliente

Embalajes

Unidad	1 Unidades
---------------	------------

Datos físicos

Imagen con dimensiones	3,00
Peso neto	23.000,00 g
Peso bruto	23.000,00 g
Anchura	375,00 mm
Altura	3.010,00 mm
Profundidad	325,00 mm
Peso del producto principal	19.219,00 g

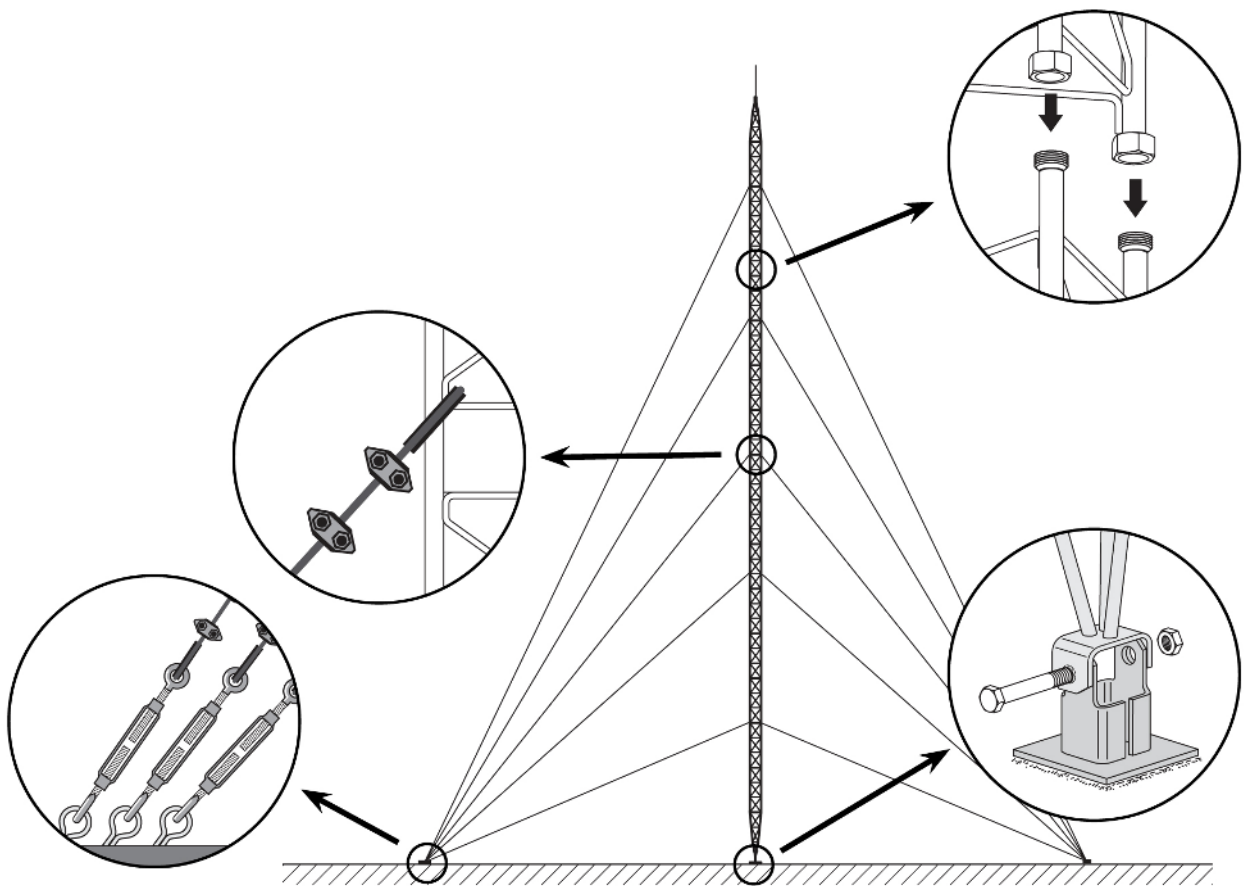
Destaca por

- Sistema de anclajes mediante racores
- Soldadura robotizada
- Altura máxima de la Torre 360: 57 m (según condiciones de cálculo)

- El tratamiento superficial en galvanizado en caliente ofrece una mayor durabilidad en condiciones de corrosión adversas
- Acabado en color gris
- Diámetro máximo del mástil: 52 mm

Detalles de montaje/configuración

Consiste en fijar a la base el tramo inferior y colocarlo en posición vertical nivelándolo. Posteriormente se van montando los tramos intermedios sucesivos, que estarán equipados con los vientos correspondientes; el montaje se realiza escalando los tramos ya colocados e izando posteriormente el tramo que se va a colocar, ayudándose de utillaje de elevación adecuado.



Especificaciones técnicas : Ref. 308503

Superficie enfrentada al viento	m ²	0,4
---------------------------------	----------------	-----