

Section supérieure, galvanisée à chaud Pylône 360

Section supérieure de 3 m pour la réalisation d'un pylône de la série 360.

Réf.	308503
Réf. Logique	TOBER360FV
EAN13	8424450169179

Autres caractéristiques

Couleur	Gris
Finition	Galvanisé à chaud

Emballage

Pièce	1 pièces
--------------	----------

Données physiques

Image avec dimensions	3,00
Poids net	23.000,00 g
Poids brut	23.000,00 g
Largeur	375,00 mm
Hauteur	3.010,00 mm
Profondeur	325,00 mm
Poids du produit principal	19.219,00 g

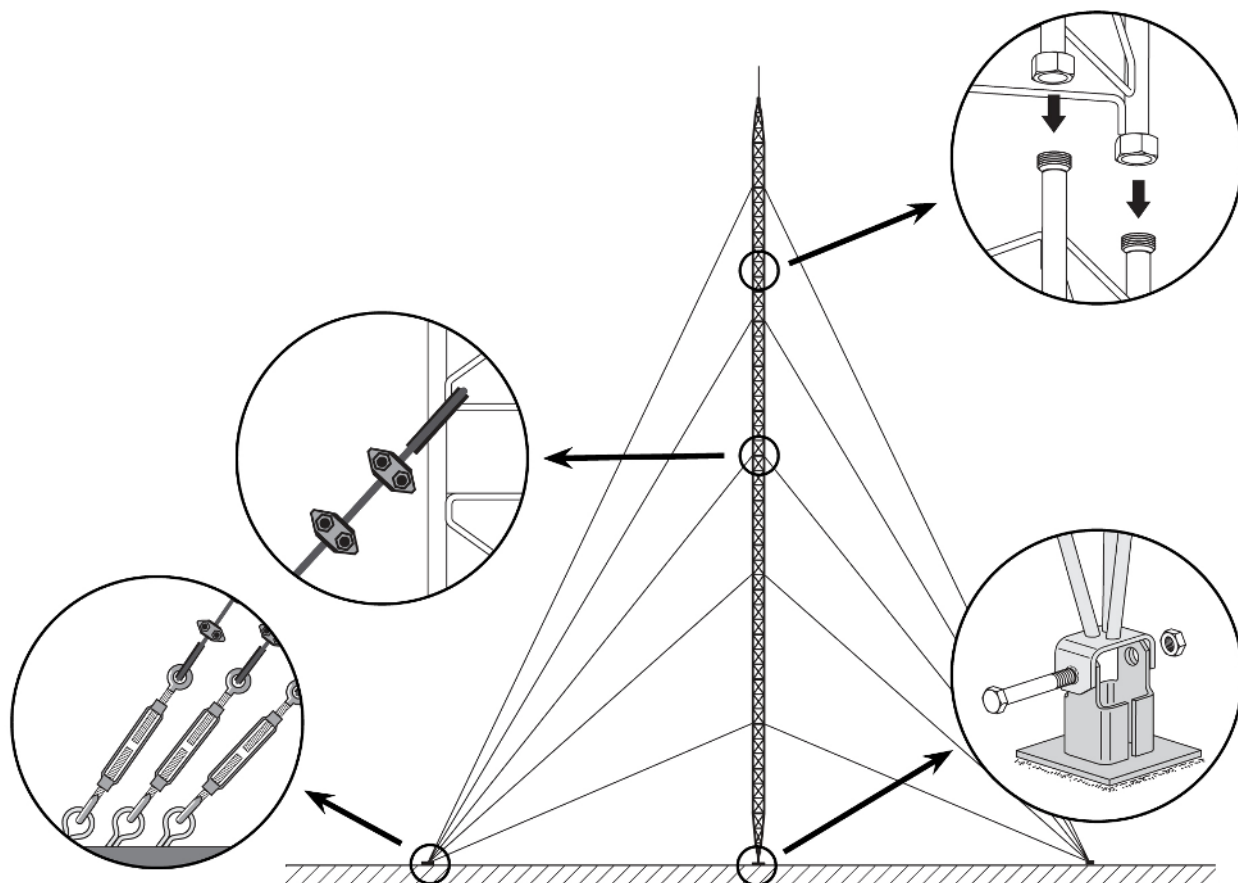
Vous aimerez

- Système d'ancrage à l'aide de raccords
- Soudure robotisée
- Hauteur maximale du pylône 360: 57 m (en fonction des conditions de calcul)

- Le traitement galvanisé à chaud offre une meilleure durée de vie dans des conditions de corrosion défavorables
- Finition de couleur grise
- Diamètre max. mât: 52 mm

Détails du montage

Consiste à fixer à la base, la section inférieure et à la mettre de niveau en position verticale. Puis à monter les sections intermédiaires successives, qui seront équipées des haubans correspondants; l'installation se fait en levant et fixant les sections une à une, à l'aide de l'outil de levage approprié.



Caractéristiques techniques : Ref. 308503

Surface au vent	m ²	0,4
-----------------	----------------	-----