

Sezione superiore, galvanizzato a caldo Traliccio 360

Sezione superiore di 3 m per la formazione di un traliccio della serie 360.

Art.	308503
Art. Logico	TOBER360FV
EAN13	8424450169179

Altre caratteristiche

Colore	Grigio
Finitura	Galvanizzato a caldo

Imballo

Unità	1 pz.
--------------	-------

Dati fisici

Immagine con dimensioni	3,00
Peso netto	23.000,00 g
Peso lordo	23.000,00 g
Larghezza	375,00 mm
Altezza	3.010,00 mm
Profondità	325,00 mm
Peso del prodotto principale	19.219,00 g

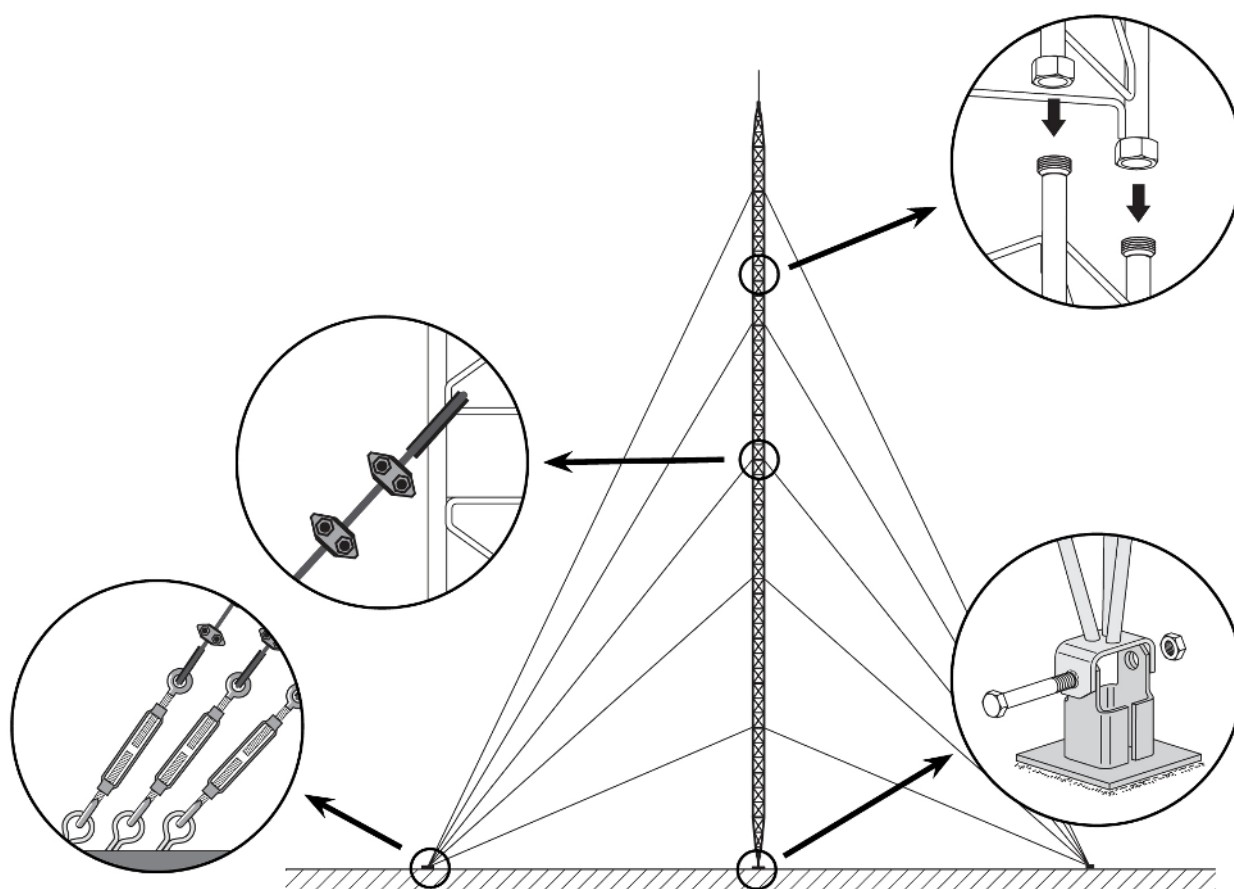
Si distingue per

- Sistema di ancoraggio mediante raccordi
- Saldatura robotizzata
- Altezza massima del traliccio 360: 57 m (secondo le condizioni di calcolo)

- Il trattamento galvanizzato a caldo della superficie offre una maggiore durata in condizioni avverse di corrosione
- Finitura grigio
- Diametro massimo palo: 52 mm

Dettagli di montaggio

Consiste nel fissare alla base la Sezione inferiore e collocarlo in posizione verticale livellandolo. Nella Sezione posteriore si montano le i pezzi intermedi successivi, che saranno dotati di venti corrispondenti; il montaggio avviene scalando le sezioni già posizionate e quindi il sollevamento della Sezione che deve essere posizionata, aiutandosi con attrezzature di sollevamento.



Caratteristiche tecniche : Ref. 308503

Superf. esposta al vento	m ²	0,4
--------------------------	----------------	-----