

## Sekcja górna, Ocynkowana ogniowo Maszt kratownicowy 360

Sekcja górna o wysokości 3 m do masztu kratowniczowego z serii 360.

<b>Nr Kat.</b>	308503
<b>Nr log.</b>	TOBER360FV
<b>EAN13</b>	8424450169179

### Inne funkcje

<b>Kolor</b>	Szary
<b>Rodzaje wykończenia</b>	Ocynkowane ogniowo

### Opakowanie

<b>Szt.</b>	1 szt.
-------------	--------

### Dane fizyczne

<b>Wymiary</b>	3,00
<b>Waga netto</b>	23.000,00 g
<b>Waga brutto</b>	23.000,00 g
<b>Szerokość</b>	375,00 mm
<b>Wysokość</b>	3.010,00 mm
<b>Głębokość</b>	325,00 mm
<b>Główna waga produktu</b>	19.219,00 g

### Cechy wyróżniające

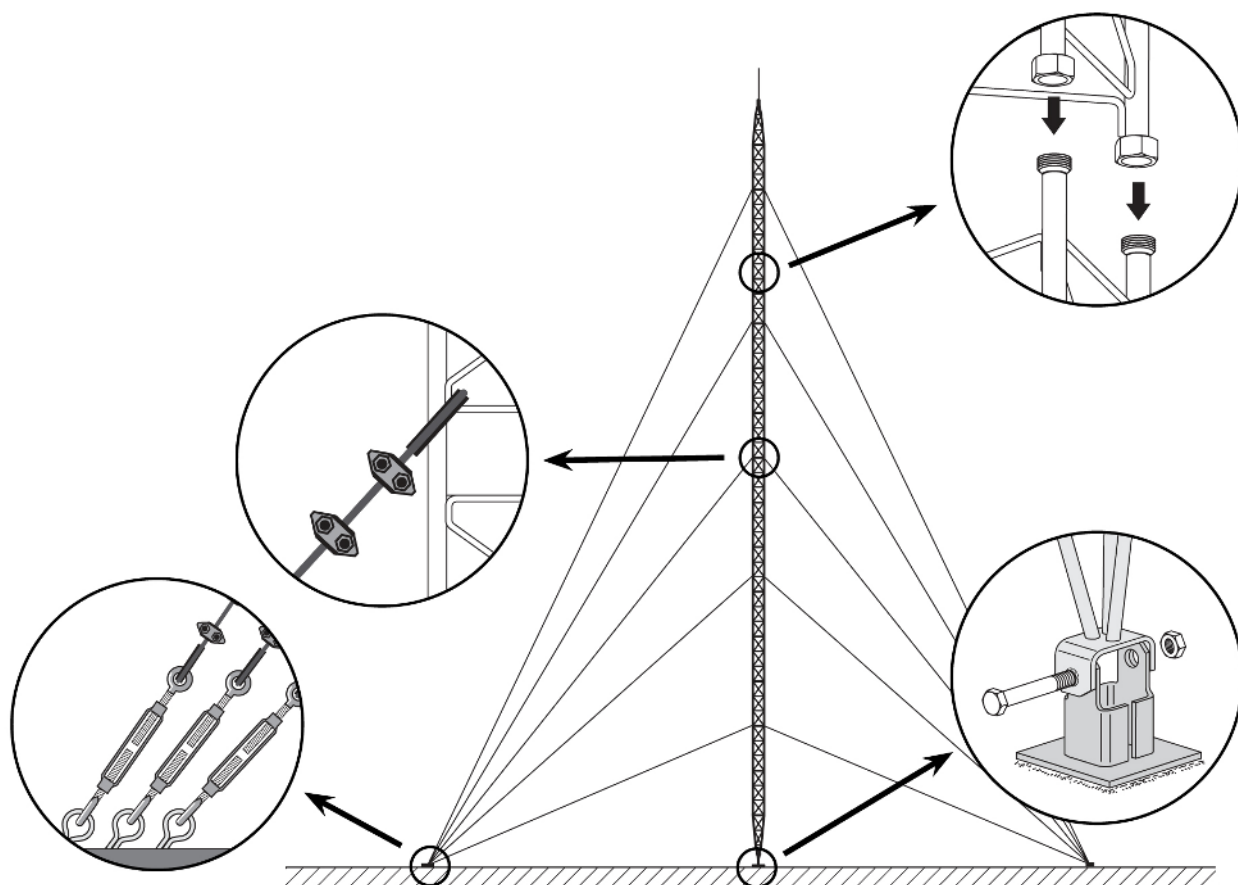
- System łączenia za pośrednictwem gwintów
- Spawy wykonane metodą zautomatyzowaną
- Maksymalna wysokość masztu kratowniczowego 360: 57 m (według warunków obliczeniowych)
- Obróbka powierzchni, polegająca na ocynkowaniu ogniowym, zapewnia większą odporność na

warunki sprzyjające powstawaniu korozji

- Kolor szary
- Maks. średnica masztu: 52 mm

## Szczegóły montażu

Instalacja polega na przytwierdzeniu sekcji dolnej do bazy i ustawieniu jej w pozycji pionowej. Następnie należy nakładać sekcje środkowe, które są wyposażone w odciąg. Montażu dokonuje się poprzez skalowanie już nałożonych sekcji i wznoszeniu kolejnych sekcji przy pomocy odpowiedniego oprzyrządowania.



## Specyfikacje techniczne : Ref. 308503

Powierzchnia poddana oddz. wiatru	m <sup>2</sup>	0,4
-----------------------------------	----------------	-----