

## Tramo superior, Galvanizado en caliente + Pintura Torre 360

Tramo superior de 3 m para la formación de una torre de la serie 360.

El tramo está pintado en color rojo (RAL 3020).

<b>Ref.</b>	308504
<b>Ref. Lógica</b>	TOBER360FVR
<b>EAN13</b>	8424450169209

### Otras características

<b>Color</b>	Rojo
<b>Acabado</b>	Galvanizado en caliente

### Embalajes

<b>Unidad</b>	1 Unidades
---------------	------------

### Datos físicos

<b>Imagen con dimensiones</b>	3,00
<b>Peso neto</b>	23.000,00 g
<b>Peso bruto</b>	23.000,00 g
<b>Anchura</b>	375,00 mm
<b>Altura</b>	3.010,00 mm
<b>Profundidad</b>	325,00 mm
<b>Peso del producto principal</b>	19.219,00 g

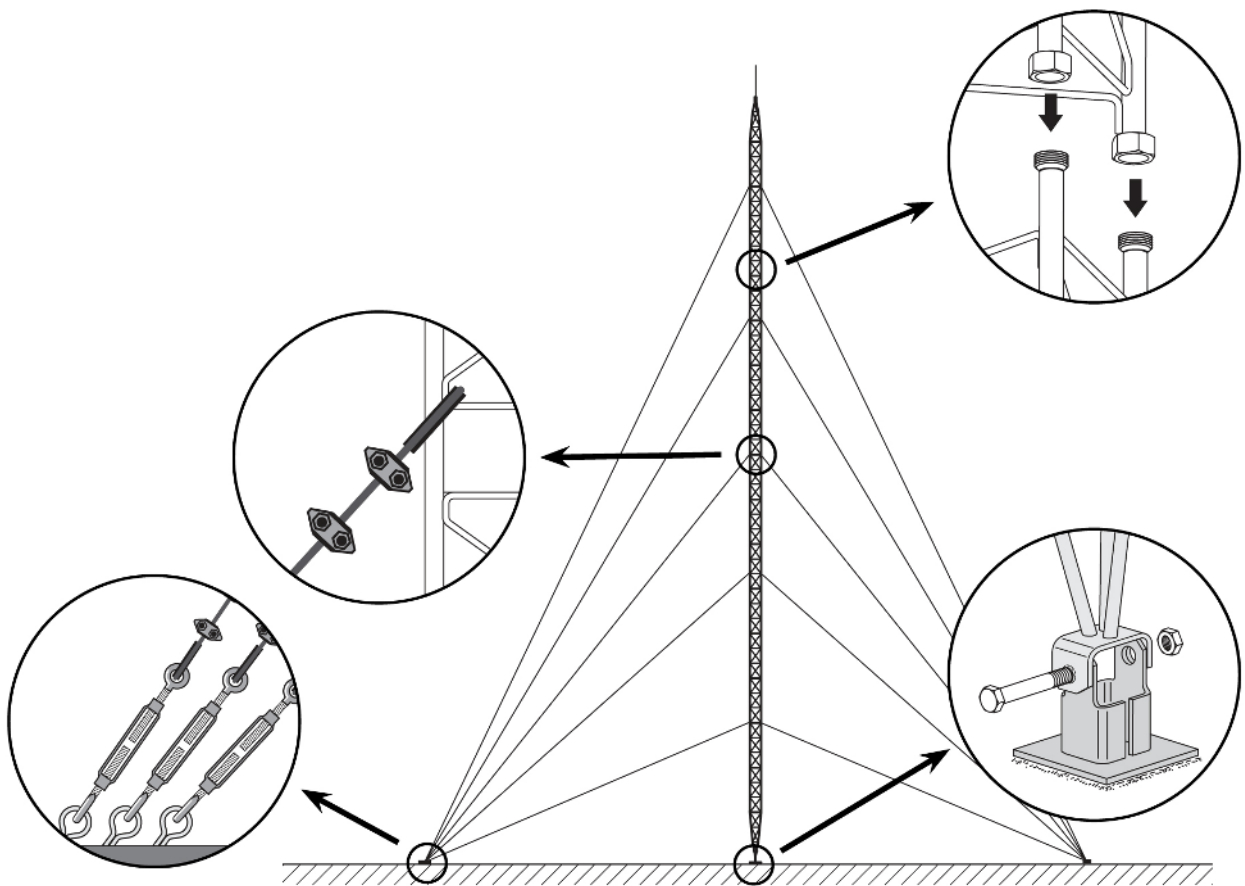
### Destaca por

- Sistema de anclajes mediante racores
- Soldadura robotizada
- Altura máxima de la Torre 360: 57 m (según condiciones de cálculo)

- El tratamiento superficial en galvanizado en caliente ofrece una mayor durabilidad en condiciones de corrosión adversas
- Pintura de color, mediante lacado al horno con polvo electrostático de poliéster
- Diámetro máximo del mástil: 52 mm

## Detalles de montaje/configuración

Consiste en fijar a la base el tramo inferior y colocarlo en posición vertical nivelándolo. Posteriormente se van montando los tramos intermedios sucesivos, que estarán equipados con los vientos correspondientes; el montaje se realiza escalando los tramos ya colocados e izando posteriormente el tramo que se va a colocar, ayudándose de utillaje de elevación adecuado.



## Especificaciones técnicas : Ref. 308504

Superficie enfrentada al viento	m <sup>2</sup>	0,4
---------------------------------	----------------	-----