

Sekcja górna, Ocynkowana ogniowo + Farba Maszt kratownicowy 360

Sekcja górna o wysokości 3 m do masztu
kratownicowego z serii 360.

Sekcja w kolorze czerwonym (RAL 3020).

Nr Kat.	308504
Nr log.	TOBER360FVR
EAN13	8424450169209

Inne funkcje

Kolor	Czerwony
Rodzaje wykończenia	Ocynkowane ogniowo

Opakowanie

Szt.	1 szt.
-------------	--------

Dane fizyczne

Wymiary	3,00
Waga netto	23.000,00 g
Waga brutto	23.000,00 g
Szerokość	375,00 mm
Wysokość	3.010,00 mm
Głębokość	325,00 mm
Główna waga produktu	19.219,00 g

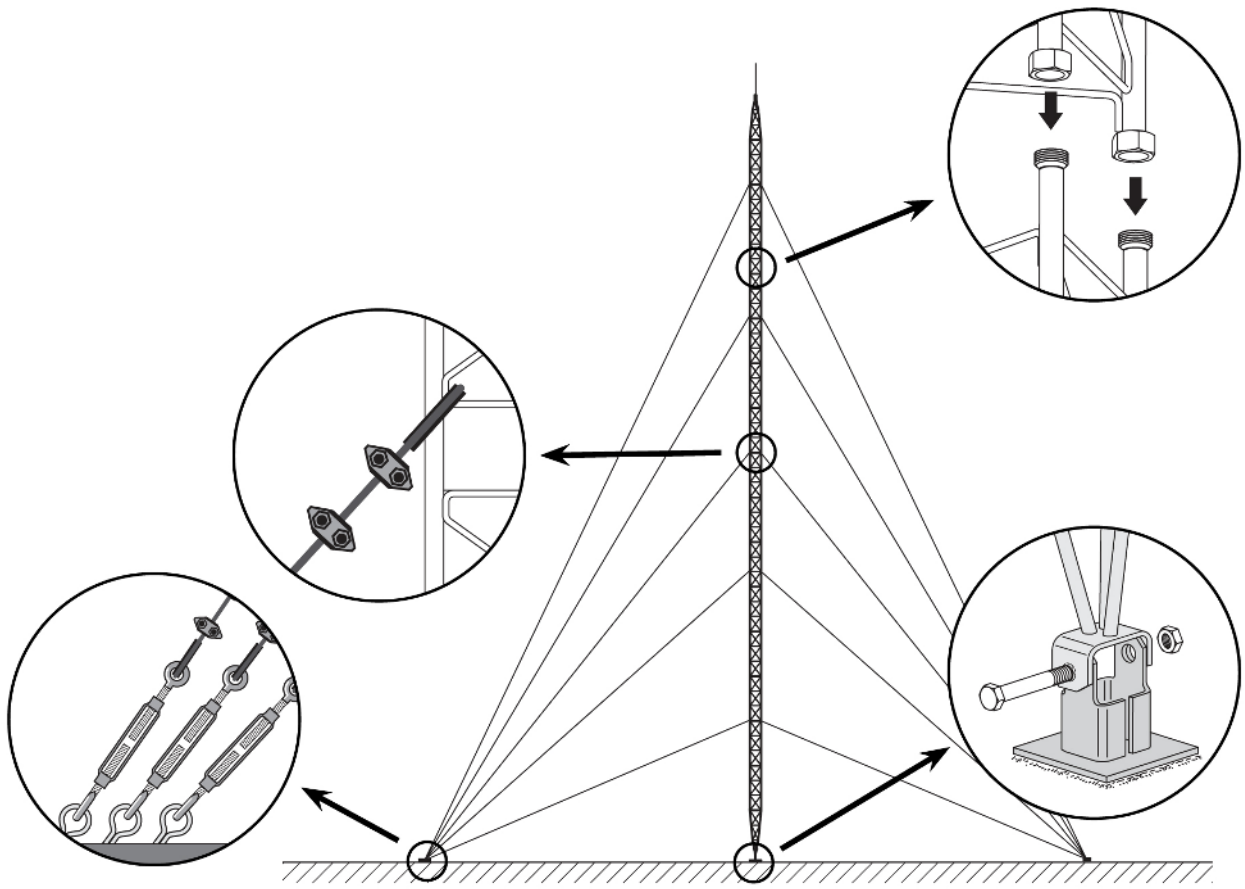
Cechy wyróżniające

- System łączenia za pośrednictwem gwintów
- Spawy wykonane metodą zautomatyzowaną

- Maksymalna wysokość masztu kratownicowego 360: 57 m (według warunków obliczeniowych)
- Obróbka powierzchni, polegająca na ocynkowaniu ogniowym, zapewnia większą odporność na warunki sprzyjające powstawaniu korozji
- Lakierowanie poprzez natrysk elektrostatycznym proszkiem poliestrowym
- Maks. średnica masztu: 52 mm

Szczegóły montażu

Instalacja polega na przytwierdzeniu sekcji dolnej do bazy i ustawienia jej w pozycji pionowej. Następnie należy nakładać sekcje środkowe, które są wyposażone w odciąg. Montażu dokonuje się poprzez skalowanie już nałożonych sekcji i wznoszeniu kolejnych sekcji przy pomocy odpowiedniego oprzyrządowania.



Specyfikacje techniczne : Ref. 308504

Powierzchnia poddana oddz. wiatru	m ²	0,4
-----------------------------------	----------------	-----