

Sekcja dolna wahadłowa, Ocynkowana ogniowo Maszt kratownicowy 360

Sekcja dolna o wysokości 3m do masztu kratownicowego z serii 360.

Sekcja wahadłowa wymagająca instalacji odciągów.

Nr Kat.	308603
Nr log.	TFUSS360FV
EAN13	8424450169186

Inne funkcje

Kolor	Szary
Rodzaje wykończenia	Ocynkowane ogniowo

Opakowanie

Szt.	1 szt.
-------------	--------

Dane fizyczne

Wymiary	3,00
Waga netto	23.000,00 g
Waga brutto	23.000,00 g
Szerokość	375,00 mm
Wysokość	3.070,00 mm
Głębokość	325,00 mm
Główna waga produktu	22.911,00 g

Cechy wyróżniające

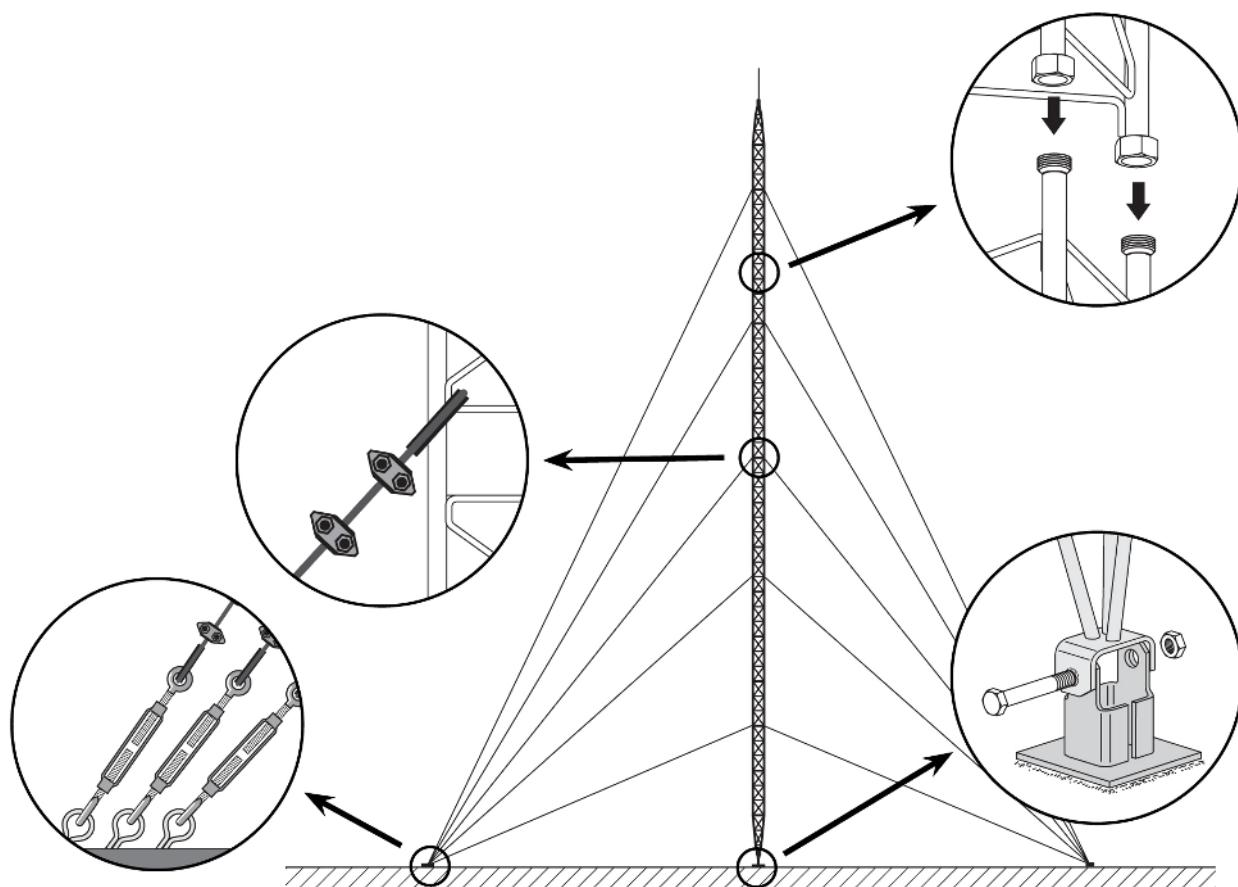
- System łączenia za pośrednictwem gwintów
- Spawy wykonane metodą zautomatyzowaną
- Maksymalna wysokość masztu kratownicowego 360: 57m (według warunków obliczeniowych)
- Obróbka powierzchni, polegająca na ocynkowaniu ogniowym, zapewnia większą odporność na

warunki sprzyjające powstawaniu korozji

- Kolor szary

Szczegóły montażu

Instalacja polega na przytwierdzeniu sekcji dolnej do bazy i ustawieniu jej w pozycji pionowej. Następnie należy nakładać sekcje środkowe, które są wyposażone w odciągi. Montażu dokonuje się poprzez skalowanie już nałożonych sekcji i wznoszeniu kolejnych sekcji przy pomocy odpowiedniego oprzyrządowania.



Specyfikacje techniczne : Ref. 308603

Powierzchnia poddana oddz. wiatru	m ²	0,426
-----------------------------------	----------------	-------