

Tramo intermedio, Galvanizado en caliente Torre 360

Tramo intermedio de 3m para la formación de una torre de la serie 360.

Ref.	308703
Ref. Lógica	TMIT360FV
EAN13	8424450169193

Otras características

Color	Gris
Acabado	Galvanizado en caliente

Embalajes

Unidad	1 Unidades
---------------	------------

Datos físicos

Imagen con dimensiones	3,00
Peso neto	23.000,00 g
Peso bruto	23.000,00 g
Anchura	390,00 mm
Altura	3.025,00 mm
Profundidad	338,00 mm
Peso del producto principal	22.042,00 g

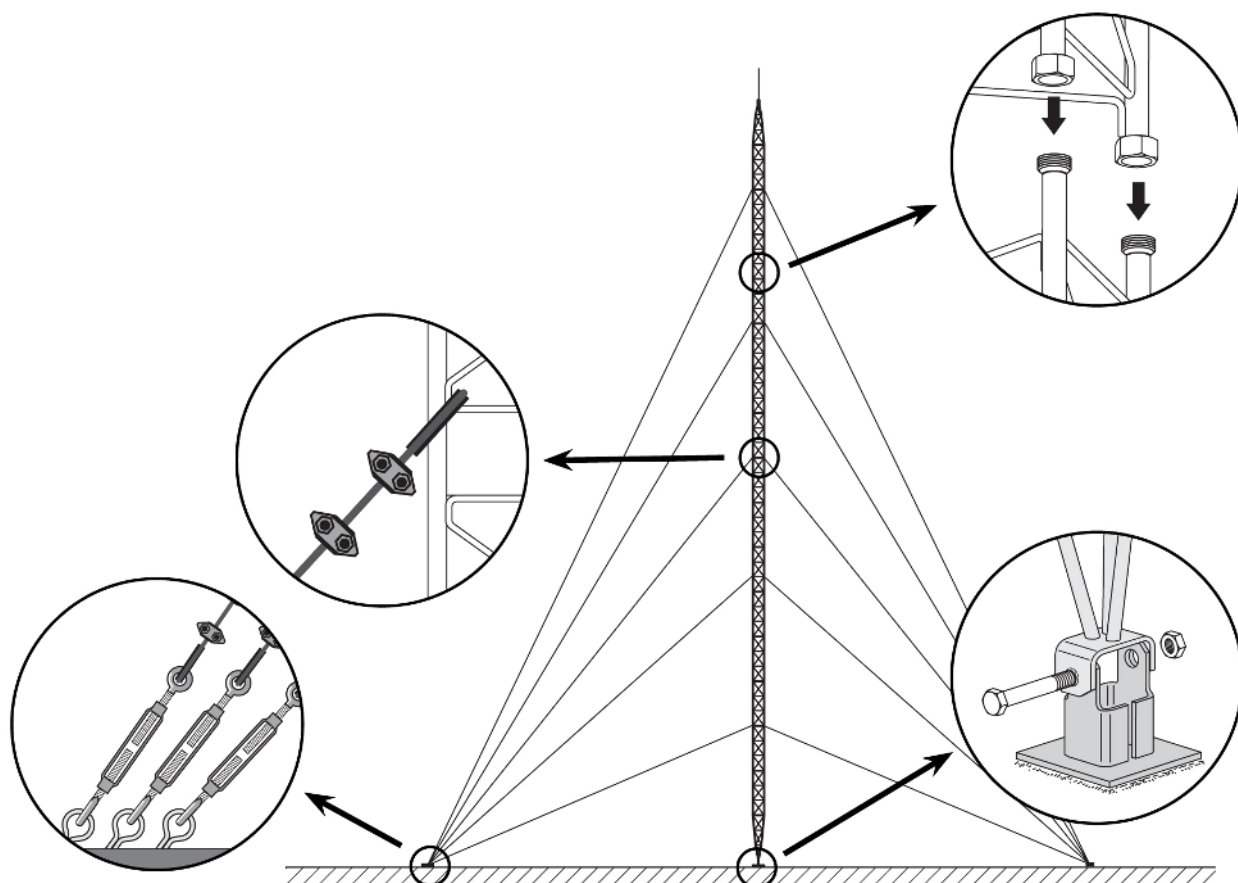
Destaca por

- Sistema de anclajes mediante racores
- Soldadura robotizada
- Altura máxima de la Torre 360: 57m (según condiciones de cálculo)

- El tratamiento superficial en galvanizado en caliente ofrece una mayor durabilidad en condiciones de corrosión adversas
- Acabado en color gris

Detalles de montaje/configuración

Consiste en fijar a la base el tramo inferior y colocarlo en posición vertical nivelándolo. Posteriormente se van montando los tramos intermedios sucesivos, que estarán equipados con los vientos correspondientes; el montaje se realiza escalando los tramos ya colocados e izando posteriormente el tramo que se va a colocar, ayudándose de utillaje de elevación adecuado.



Especificaciones técnicas : Ref. 308703

Superficie enfrentada al viento	m ²	0,438
---------------------------------	----------------	-------