

## Sezione intermedia, galvanizzato a caldo Traliccio 360

Sezione intermedia di 3m per la formazione di un traliccio della serie 360.

<b>Art.</b>	308703
<b>Art. Logico</b>	TMIT360FV
<b>EAN13</b>	8424450169193

### Altre caratteristiche

<b>Colore</b>	Grigio
<b>Finitura</b>	Galvanizzato a caldo

### Imballo

<b>Unità</b>	1 pz.
--------------	-------

### Dati fisici

<b>Immagine con dimensioni</b>	3,00
<b>Peso netto</b>	23.000,00 g
<b>Peso lordo</b>	23.000,00 g
<b>Larghezza</b>	390,00 mm
<b>Altezza</b>	3.025,00 mm
<b>Profondità</b>	338,00 mm
<b>Peso del prodotto principale</b>	22.042,00 g

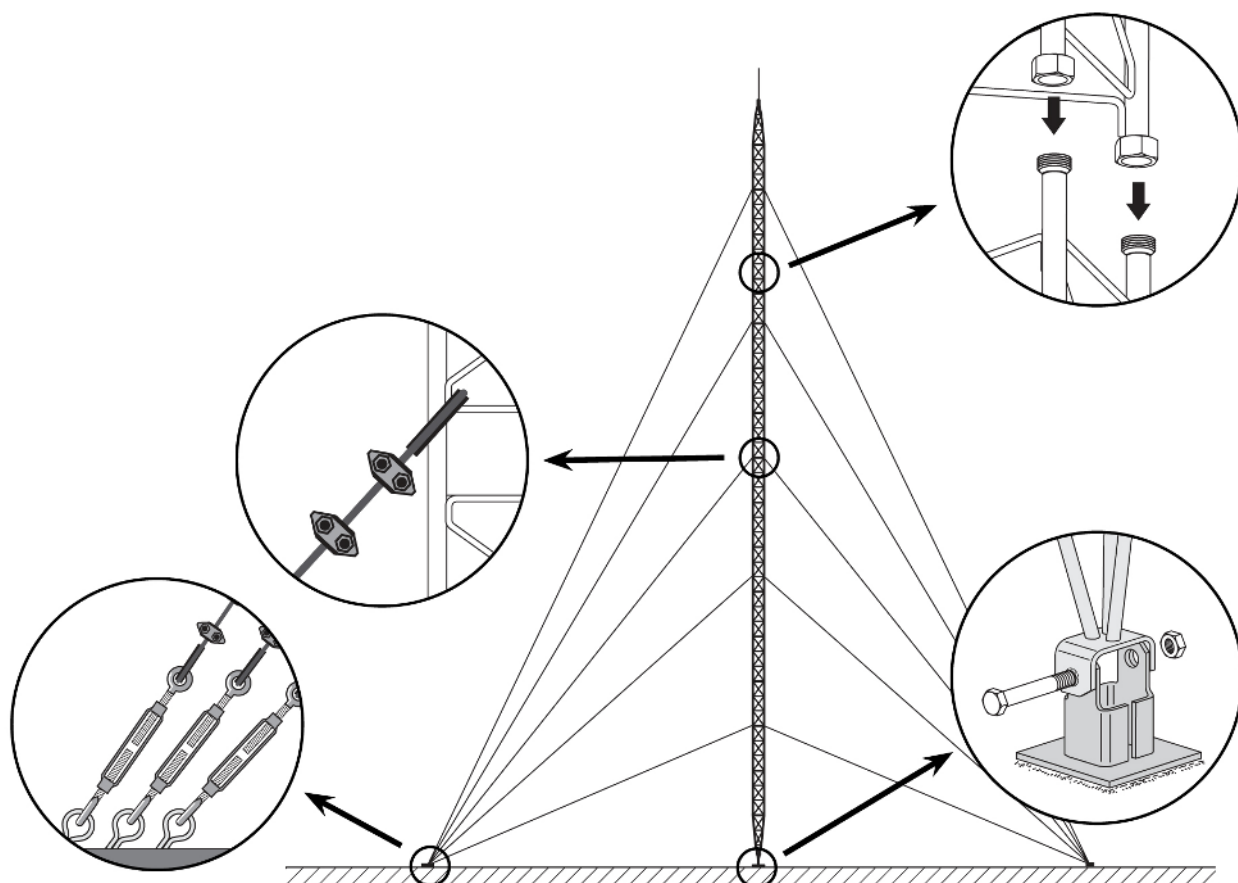
### Si distingue per

- Sistema di ancoraggio mediante raccordi
- Saldatura robotizzata
- Altezza massima del traliccio 360: 57m (secondo le condizioni di calcolo)

- Il trattamento galvanizzato a caldo della superficie offre una maggiore durata in condizioni avverse di corrosione
- Finitura grigio

## Dettagli di montaggio

Consiste nel fissare alla base la Sezione inferiore e collocarlo in posizione verticale livellandolo. Nella Sezione posteriore si montano le i pezzi intermedi successivi, che saranno dotati di venti corrispondenti; il montaggio avviene scalando le sezioni già posizionate e quindi il sollevamento della Sezione che deve essere posizionata, aiutandosi con attrezzature di sollevamento.



## Caratteristiche tecniche : Ref. 308703

Superf. esposta al vento	m <sup>2</sup>	0,438
--------------------------	----------------	-------