

Sekcja środkowa, Ocynkowana ogniowo Maszt kratownicowy 360

Sekcja środkowa o wysokości 3m do masztu kratowniczowego z serii 360.

Nr Kat.	308703
Nr log.	TMIT360FV
EAN13	8424450169193

Inne funkcje

Kolor	Szary
Rodzaje wykończenia	Ocynkowane ogniowo

Opakowanie

Szt.	1 szt.
-------------	--------

Dane fizyczne

Wymiary	3,00
Waga netto	23.000,00 g
Waga brutto	23.000,00 g
Szerokość	390,00 mm
Wysokość	3.025,00 mm
Głębokość	338,00 mm
Główna waga produktu	22.042,00 g

Cechy wyróżniające

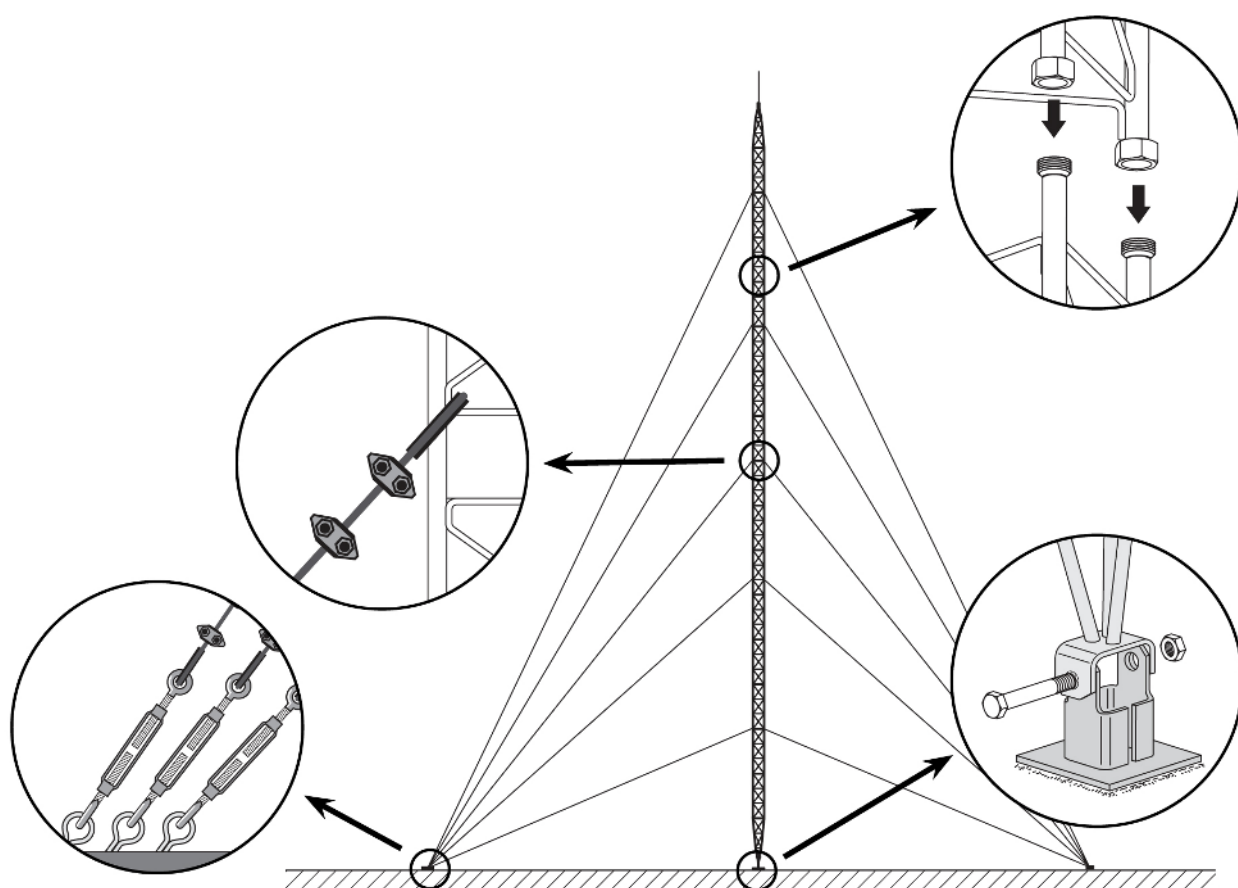
- System łączenia za pośrednictwem gwintów
- Spawy wykonane metodą zautomatyzowaną
- Maksymalna wysokość masztu kratowniczowego 360: 57m (według warunków obliczeniowych)
- Obróbka powierzchni, polegająca na ocynkowaniu ogniowym, zapewnia większą odporność na

warunki sprzyjające powstawaniu korozji

- Kolor szary

Szczegóły montażu

Instalacja polega na przytwierdzeniu sekcji dolnej do bazy i ustawieniu jej w pozycji pionowej. Następnie należy nakładać sekcje środkowe, które są wyposażone w odciągi. Montażu dokonuje się poprzez skalowanie już nałożonych sekcji i wznoszeniu kolejnych sekcji przy pomocy odpowiedniego oprzyrządowania.



Specyfikacje techniczne : Ref. 308703

Powierzchnia poddana oddz. wiatru	m ²	0,438
-----------------------------------	----------------	-------