

Section supérieure, galvanisée à chaud + Peinture Pylône 450

Section supérieure de 3 m pour la réalisation d'un pylône de la série 450.

La section est peinte en rouge (RAL 3020).

Réf.	313301
Réf. Logique	TBOER450FVR
EAN13	8424450169315

Autres caractéristiques

Couleur	Rouge
Finition	Galvanisé à chaud + Peinture rouge

Emballage

Pièce	1 pièces
--------------	----------

Données physiques

Image avec dimensions	3,00
Poids net	35.000,00 g
Poids brut	35.000,00 g
Largeur	515,00 mm
Hauteur	3.015,00 mm
Profondeur	446,00 mm
Poids du produit principal	34.432,00 g

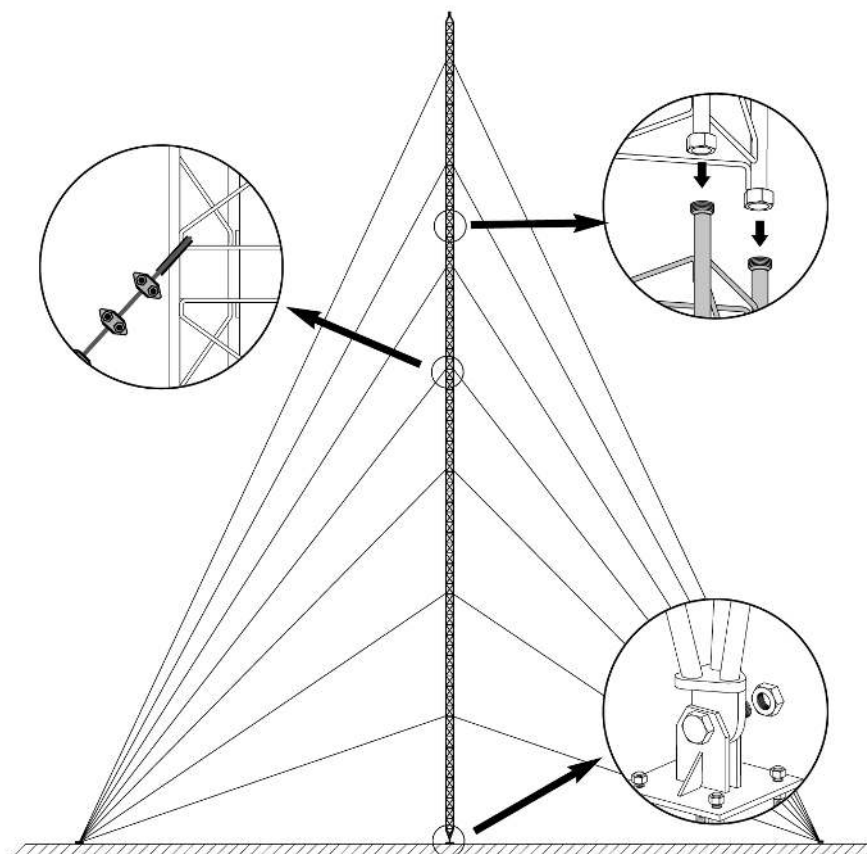
Vous aimerez

- Système d'ancrage par raccords
- Soudure robotisée
- Hauteur maximale du pylône 450: 90 m (en fonction des conditions de calcul)

- Le traitement galvanisé à chaud offre une meilleure durée de vie dans des conditions de corrosion défavorables
- Peinture de couleur, par lac au four avec de la poudre électrostatique de polyester
- Diamètre max. mât: 62 mm

Détails du montage

Consiste à fixer à la base, la section inférieure et à la mettre de niveau en position verticale. Puis à monter les sections intermédiaires successives, qui seront équipées des haubans correspondants; l'installation se fait en levant et fixant les sections une à une, à l'aide de l'outil de levage approprié.



Caractéristiques techniques : Ref. 313301

Surface au vent	m ²	0,518
-----------------	----------------	-------