



NevoSwitch 5 ingressi - 6 uscite

Quando la qualità si importa
Multiswitch da 5 ingressi (uno terrestre e gli altri quattro per le polarità satellite) e 6 uscite utente, in cascata, con un potenziometro da 12dB per le uscite utente.

Tramite un semplice interruttore, è possibile utilizzarlo come terminale (tipologia a stella) o cascata.

Art.	714502
Art. Logico	MS56C
EAN13	8424450172797

Imballo

Scatola	1 pz.
---------	-------

Dati fisici

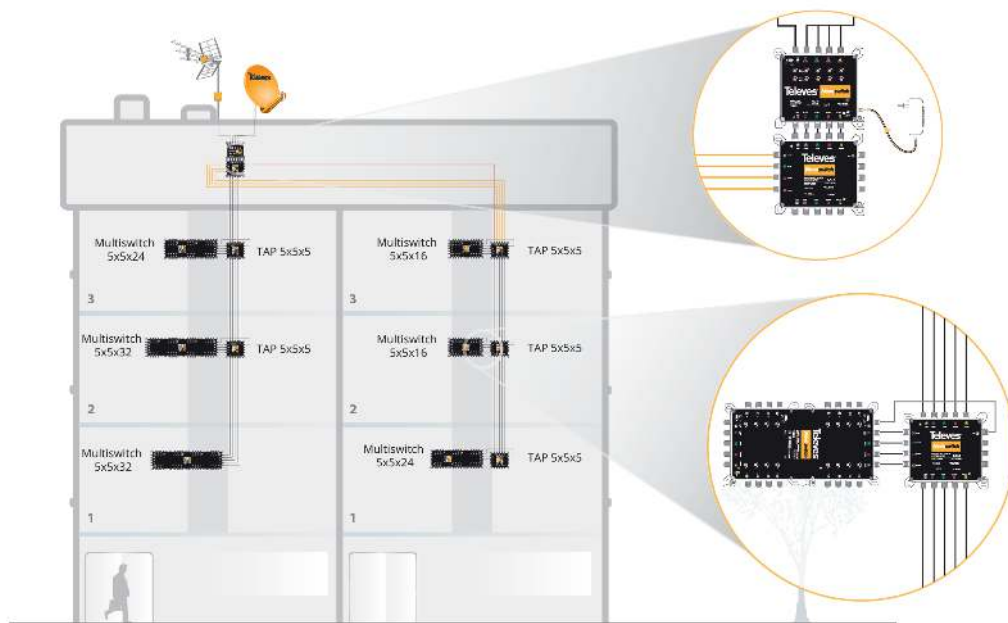
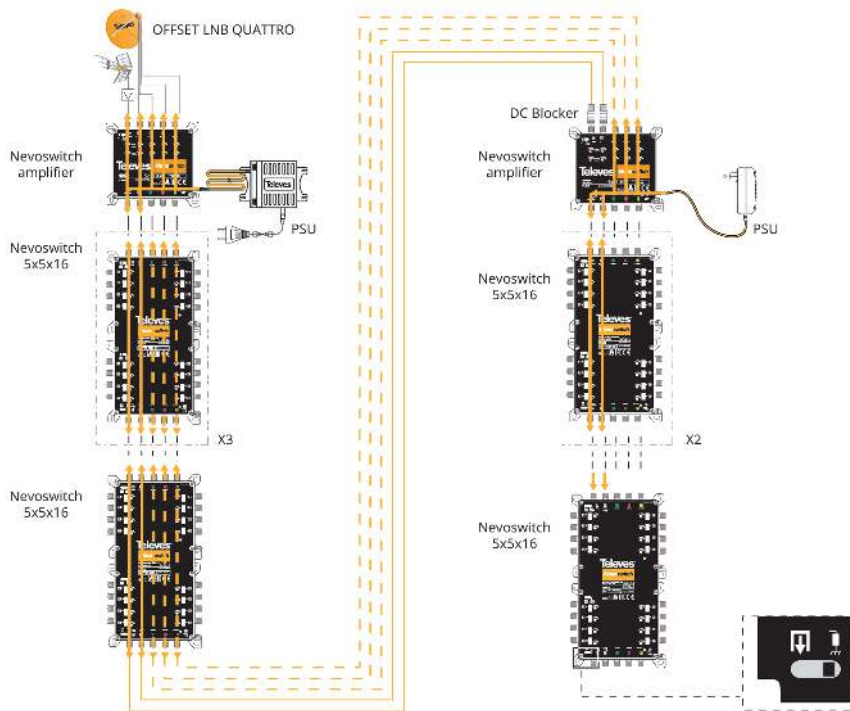
Peso netto	378,00 g
Peso lordo	378,00 g
Larghezza	137,00 mm
Altezza	121,00 mm
Profondità	29,00 mm
Peso del prodotto principale	370,00 g

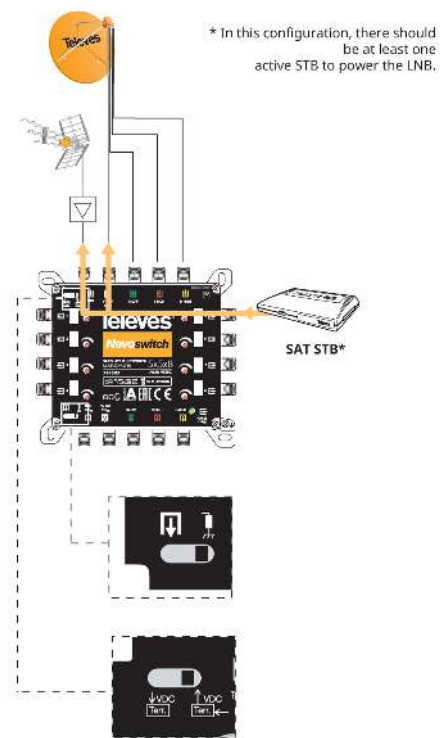
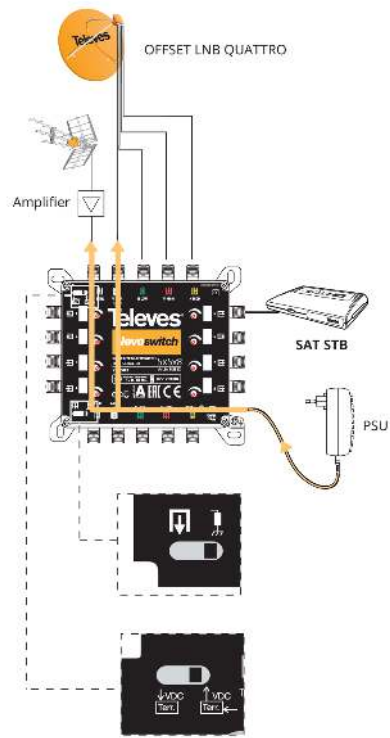
Si distingue per

- Molto compatto
- Realizzato in zamak

- Potenziometro (12dB) su ogni uscita utente per ottimizzare il livello individualmente
- Interruttore per alimentare il terrestre o far passare la corrente
- Alimentabile direttamente dal ricevitore satellite senza la necessità di un alimentatore esterno*
- Alimentazione remota attraverso il VL
- Passaggio di corrente su tutti gli ingressi delle cascate
- Terrestre attivo
- Modo ECO disponibile
- Interruttore per cambiare l'uso tra cascata e terminale
- Alimentazione a 12V
- Consumo ridotto
- Identificazione con colori all'ingresso e all'uscita
- Design, qualità e fabbricazione europea

Esempio di applicazione





Caratteristiche tecniche : Ref. 714502

Numero di ingresso		5
Numero di uscite in cascata		5
Numero di uscite utente		6
Intervallo di frequenze TERR.	MHz	47 ... 862
Intervallo di frequenze SAT.	MHz	950 ... 2400
Livello di ingresso TERR.	dBµV	92
Livello di ingresso SAT.	dBµV	105
Perdite di passaggio TERR.	dB	2
Perdite di passaggio SAT.	dB	1,5 ... 4
Perdita di derivata 1...8 TERR.	dB	2
Perdita di derivata 1...8 SAT.	dB	1
Regolazione di derivata	dB	0 ... 12
Isolamento H/V	dB	> 30
Isolamento utente	dB	> 25
Alimentazione	Vdc	12
Corrente massima (PSU)	mA	40
Corrente massima (STB)	mA	35
Temperatura di funzionamento	°C	-5 ... 45
Indice di protezione		20