



NevoSwitch 5 entrées - 8 sorties

Quand la qualité compte

Multiswitch de 5 entrées (une terrestre et les quatre polarités d'un satellite) et 8 sorties usagers, cascable, avec un potentiomètre de 12dB par sortie usager.

Passage d'un produit terminal (topologie en étoile) à un produit cascable, à l'aide d'un simple switch.

Réf.	714503
Réf. Logique	MS58C
EAN13	8424450172803

Emballage

Boîte 1 pièces

Données physiques

Poids net	379,00 g
Poids brut	379,00 g
Largeur	137,00 mm
Hauteur	121,00 mm
Profondeur	29,00 mm
Poids du produit principal	371,00 g

Vous aimerez

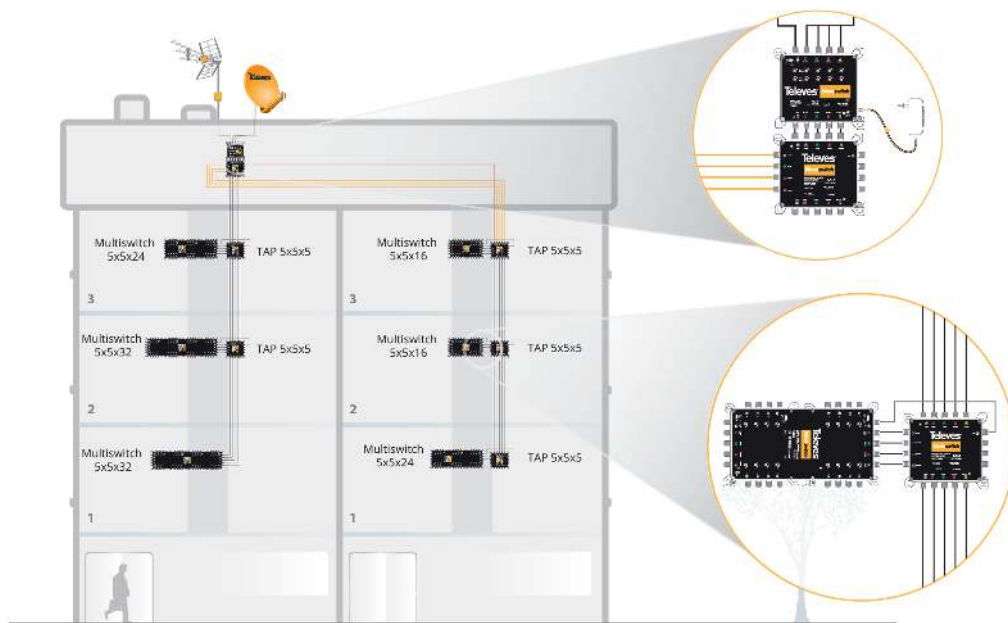
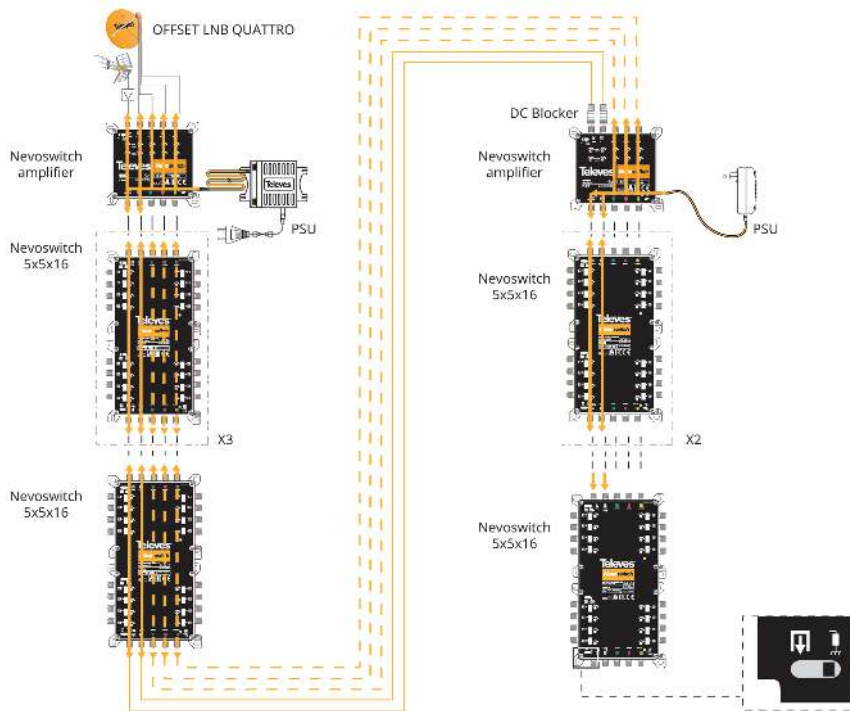
- Potentiomètre (12dB) pour chaque sortie utilisateur afin d'optimiser individuellement le niveau de sortie
- Interrupteur pour la téléalimentation de préamplis terrestres ou pour le passage du courant

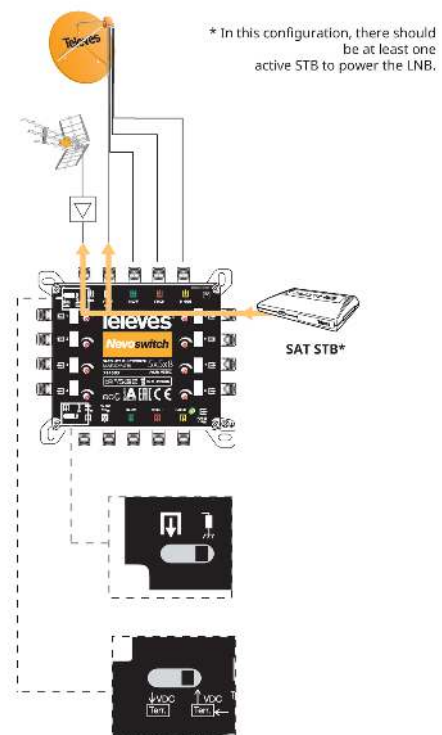
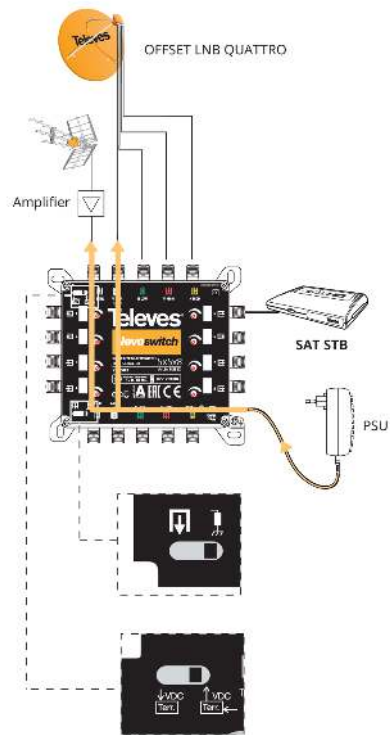
- Alimentation depuis le récepteur satellite sans alimentation complémentaire*
- Téléalimentation par la VL
- Passage de courant entre toutes les entrées et sorties de passage
- Terrestre actif
- Conception, qualité et fabrication européenne

Principales caractéristiques

- Très compacte
- Fabriqué en zamak
- Identification des couleurs en entrées et sorties
- Mode ECO disponible
- Interrupteur pour le changement de mode, cascadable et terminal
- Alimentation 12V
- Consommation réduite

Exemple d'application





Caractéristiques techniques : Ref. 714503

Nombre d'entrées		5
Nombre de sorties en cascade		5
Nombre de sorties utilisateur		8
Bande passante TERR.	MHz	47 ... 862
Bande passante SAT.	MHz	950 ... 2400
Niveau d'entrée TERR.	dBµV	92
Niveau d'entrée SAT.	dBµV	105
Pertes de passage TERR.	dB	2
Pertes de passage SAT.	dB	1,5 ... 4
Pertes dérivation 1...8 TERR.	dB	2
Pertes dérivation 1...8 SAT.	dB	1
Regulation de dérivation	dB	0 ... 12
Isolation H/V	dB	> 30
Isolation utilisateur	dB	> 25
Tension d'alimentation	Vdc	12
Courant max. (PSU)	mA	40
Courant max. (STB)	mA	35
Température de fonctionnement	°C	-5 ... 45
Indice de protection		20