



NevoSwitch 5 ingångar - 8 utgångar

När kvaliteten är viktig

Multiswitch med 5 ingångar (en terrest och 4 för de olika polarisationerna/banden på en satellit) och 8 utgångar för mottagare. Med en 12 dB potentiometer per utgång.

Kan användas som för stjärnät eller kaskadnät där switcharna kopplas i kaskad.

Ref.	714503
	MS58C
EAN13	8424450172803

Förpackning

Låda	1 st.
------	-------

Fysisk data

Nettovikt	379,00 g
Bruttovikt	379,00 g
Bredd	137,00 mm
Höjd	121,00 mm
Djup	29,00 mm
Huvudproduktens vikt	371,00 g

Utmärkande egenskaper

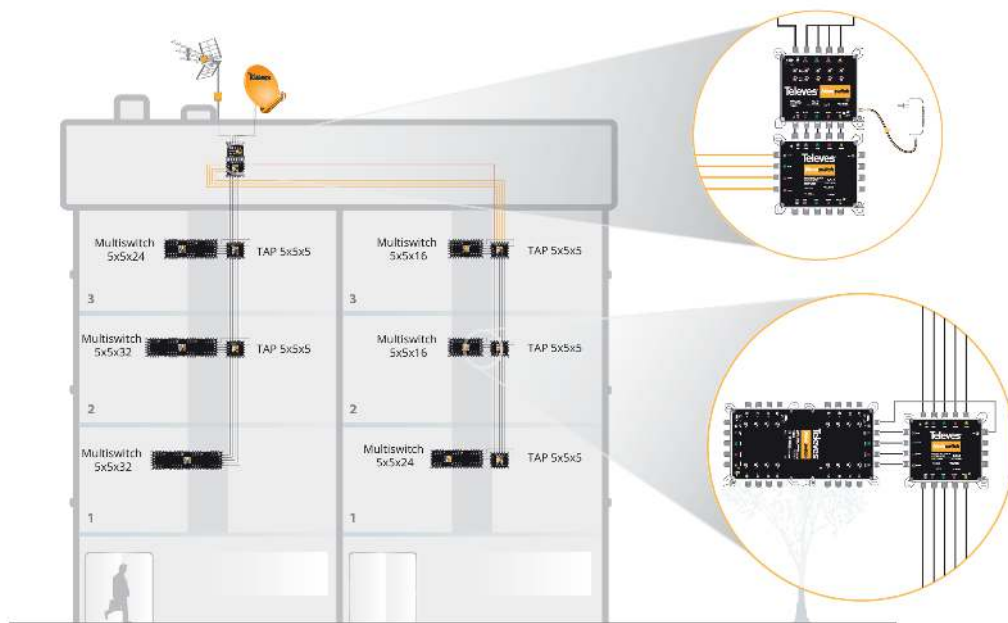
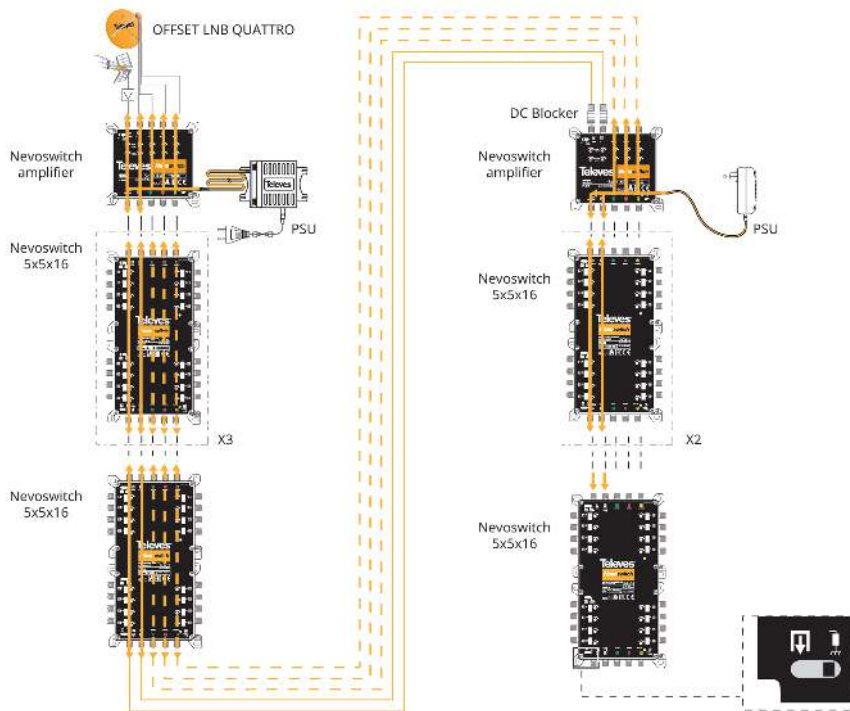
- Med potentiometer (12 dB) på varje utgång för att optimera och jämna ut signalskillnader per individuell utgång
- Med strömmatning för mastförstärkare eller dipolförstärkare

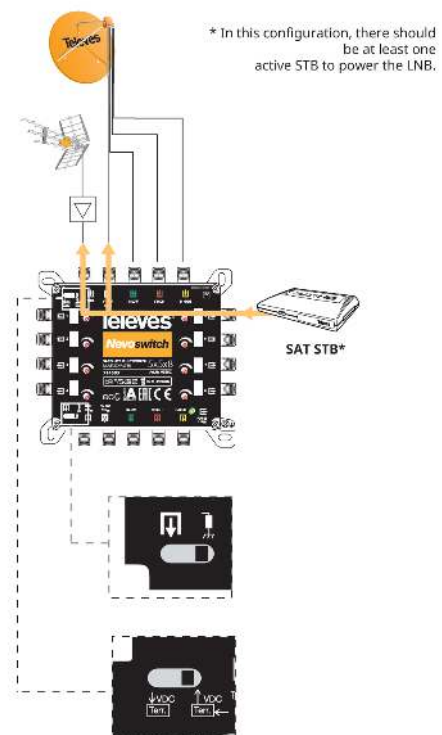
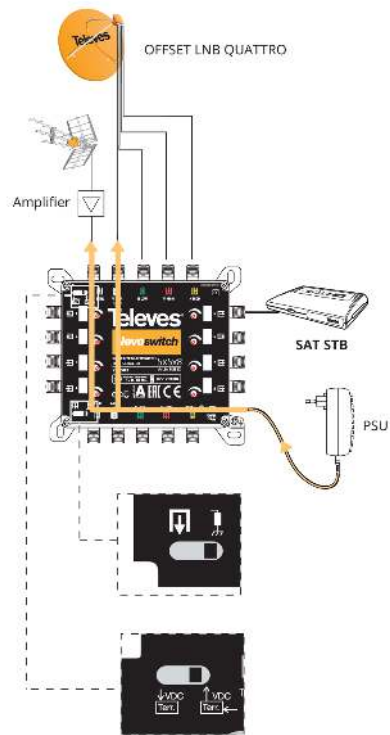
- Kan strömmatas direkt från respektive mottagare utan att separat nätadel anslutits (gäller ej den terrestra ingången som måste ha separat adapter)
- Kan fjärrmatas via ingång märkt VL
- Strömmatning via alla ingång
- Inbyggd förstärkare för den terrestra signalen
- Europeisk design, kvalitet och tillverkning

Huvudegenskaper

- Mycket kompakt
- Tillverkad av metallen Zamac
- Färgidentifikation på ingång/utgång
- Tillgänglig i ECO mode
- Valbar genom switch mellan kaskad koppling och stjärn nät
- 12 V strömmatning
- Låg effektförbrukning

Applikationsexempel





Tekniska specifikationer : Ref. 714503

Number of inputs		5
Number of cascable outputs		5
Number of user outputs		8
Frequency range TERR.	MHz	47 ... 862
Frequency range SAT.	MHz	950 ... 2400
Input level TERR.	dB μ V	92
Input level SAT.	dB μ V	105
Through losses TERR.	dB	2
Through losses SAT.	dB	1,5 ... 4
Tap losses 1...8 TERR.	dB	2
Tap losses 1...8 SAT.	dB	1
Tap regulation range	dB	0 ... 12
Isolation H/V	dB	> 30
Isolation users	dB	> 25
Powering	Vdc	12
Max. current (PSU)	mA	40
Max. current (STB)	mA	35
Operating temperature	°C	-5 ... 45
Protection index		20