



NevoSwitch 5 ingressi - 12 uscite

Quando la qualità si importa
Multiswitch da 5 ingressi (uno terrestre e gli altri quattro per le polarità satellite) e 12 uscite utente, in cascata, con un potenziometro da 12dB per le uscite utente.

Tramite un semplice interruttore, è possibile utilizzarlo come terminale (tipologia a stella) o cascata.

Art.	714504
Art. Logico	MS512C
EAN13	8424450172810

Imballo

Scatola	1 pz.
----------------	-------

Dati fisici

Peso netto	779,00 g
Peso lordo	779,00 g
Larghezza	137,00 mm
Altezza	255,00 mm
Profondità	29,00 mm
Peso del prodotto principale	771,00 g

Si distingue per

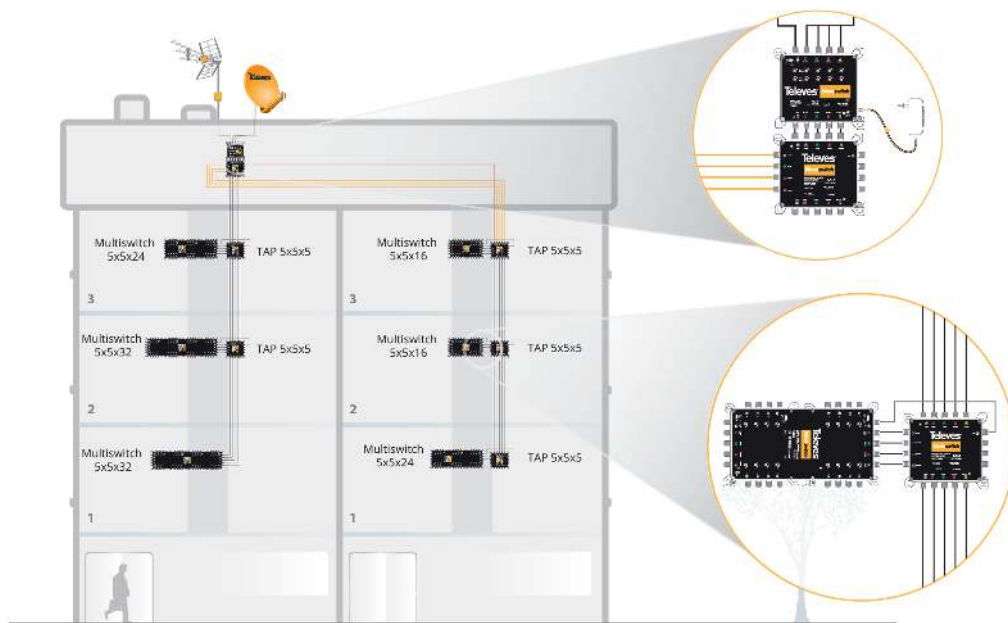
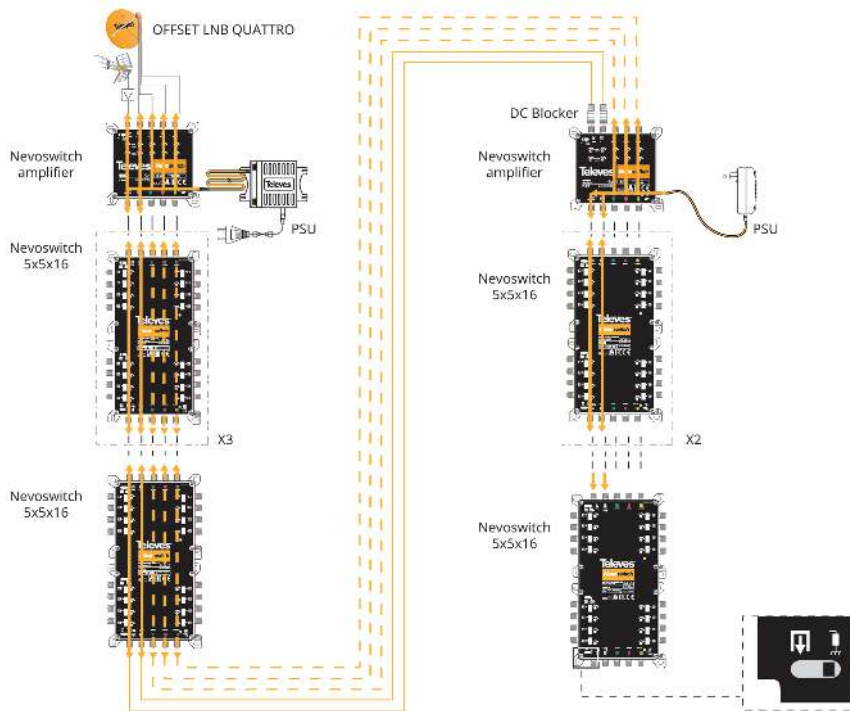
- Potenziometro (12dB) su ogni uscita utente per ottimizzare il livello individualmente
- Interruttore per alimentare il terrestre o far passare la corrente

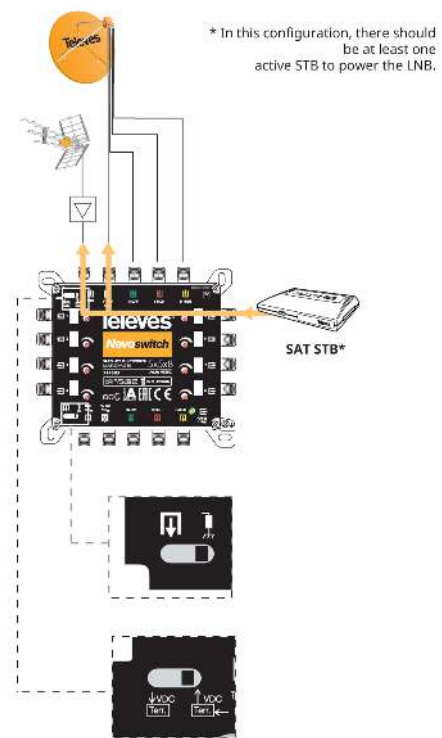
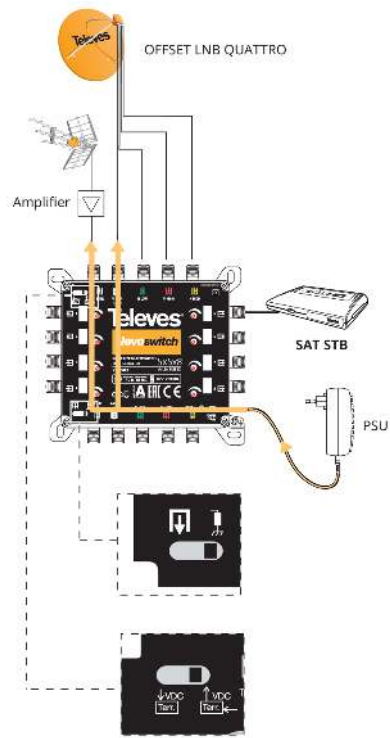
- Alimentabile direttamente dal ricevitore satellite senza la necessità di un alimentatore esterno*
- Alimentazione remota attraverso il VL
- Passaggio di corrente su tutti gli ingressi delle cascate
- Terrestre attivo
- Design, qualità e fabbricazione europea

Caratteristiche principali

- Molto compatto
- Realizzato in zamak
- Identificazione con colori all'ingresso e all'uscita
- Modo ECO disponibile
- Interruttore per cambiare l'uso tra cascata e terminale
- Alimentazione a 12V
- Consumo ridotto

Esempio di applicazione





Caratteristiche tecniche : Ref. 714504

Numero di ingresso		5
Numero di uscite in cascata		5
Numero di uscite utente		12
Intervallo di frequenze TERR.	MHz	47 ... 862
Intervallo di frequenze SAT.	MHz	950 ... 2400
Livello di ingresso TERR.	dBµV	92
Livello di ingresso SAT.	dBµV	105
Perdite di passaggio TERR.	dB	4
Perdite di passaggio SAT.	dB	3 ... 8
Perdita di derivata 1...8 TERR.	dB	2
Perdita di derivata 1...8 SAT.	dB	1
Perdita di derivata 9...16 TERR.	dB	4
Perdita di derivata 9...16 SAT.	dB	2
Regolazione di derivata	dB	0 ... 12
Isolamento H/V	dB	> 30
Isolamento utente	dB	> 25
Alimentazione	Vdc	12
Corrente massima (PSU)	mA	85
Corrente massima (STB)	mA	35
Temperatura di funzionamento	°C	-5 ... 45
Indice di protezione		20