



NevoSwitch 5 entradas - 16 salidas

Cuando la calidad sí importa
Multiswitch de 5 entradas (una terrestre y las cuatro polaridades de un satélite) y 16 salidas de usuario, cascadable, con un potenciómetro de 12dB por salida de usuario.
Mediante un simple switch, se puede utilizar como terminal (topología en estrella) o cascada.

Ref.	714505
Ref. Lógica	MS516C
EAN13	8424450172827

Embalajes

Caja	1 Unidades
------	------------

Datos físicos

Peso neto	787,00 g
Peso bruto	787,00 g
Anchura	137,00 mm
Altura	255,00 mm
Profundidad	29,00 mm
Peso del producto principal	779,00 g

Destaca por

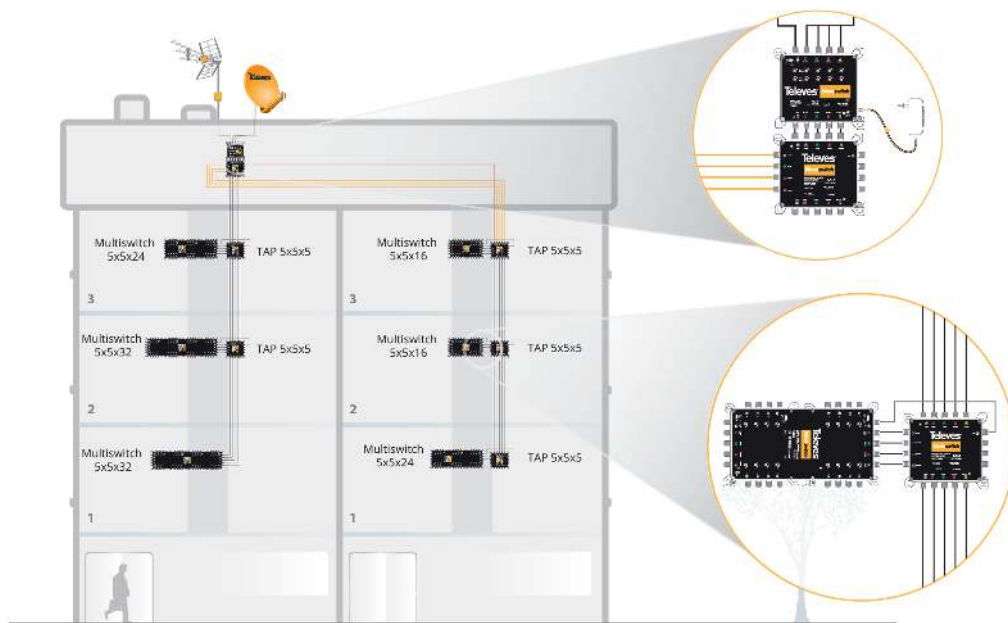
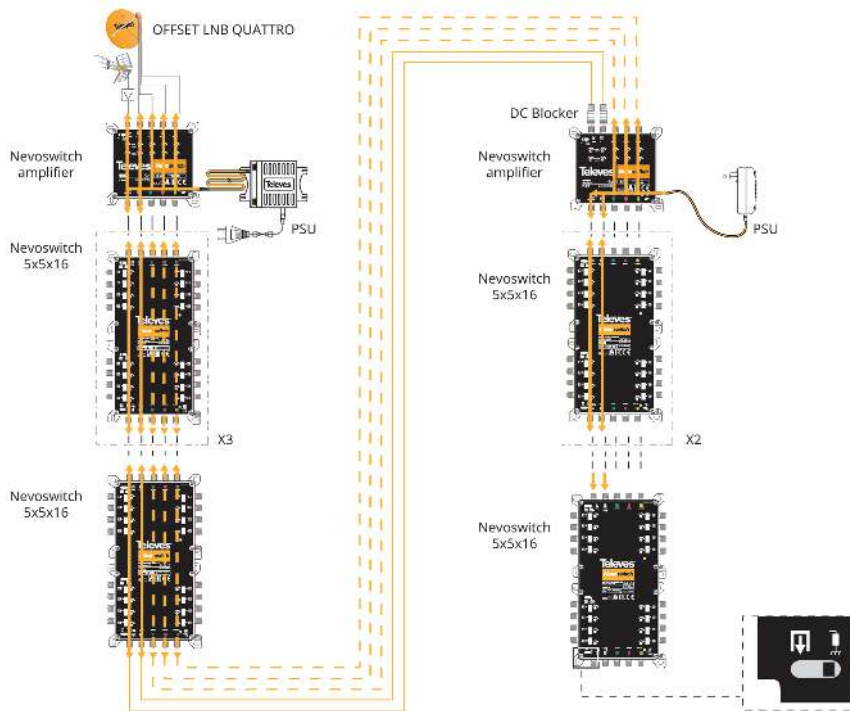
- Potenciómetro (12dB) en cada salida de usuario para optimizar el nivel de manera individual
- Interruptor para alimentar previos terrestres o dejar pasar la corriente
- Alimentables directamente desde el receptor satélite sin necesidad de fuente de alimentación*

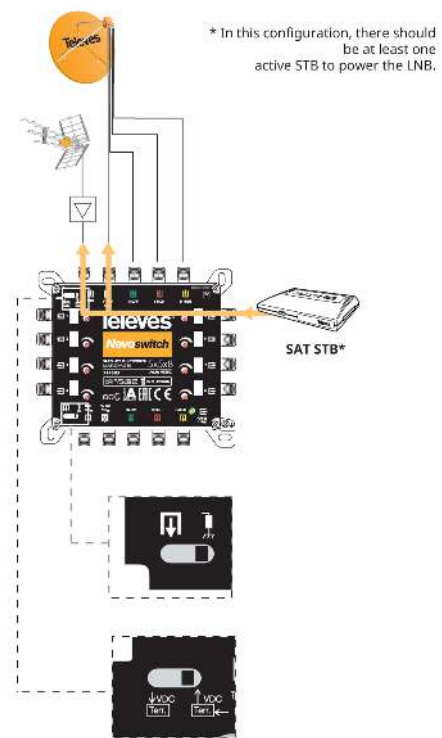
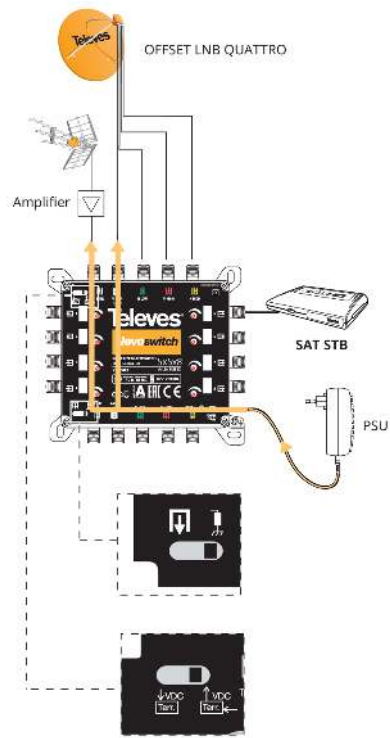
- Alimentación remota a través de VL
- Paso de corriente entre todas las entradas y cascadas
- Terrestre activa
- Diseño, calidad y fabricación europea

Características principales

- Muy compacto
- Hecho de zamak
- Identificación de colores en la entrada y en la salida
- Modo ECO disponible
- Interruptor para cambiar su uso entre cascada y terminal
- Alimentación a 12V
- Consumo reducido

Notas de Aplicación





Especificaciones técnicas : Ref. 714505

Número de entradas		5
Número de salidas en cascada		5
Número de salidas de usuario		16
Margen de frecuencia TERR.	MHz	47 ... 862
Margen de frecuencia SAT.	MHz	950 ... 2400
Nivel de entrada TERR.	dBµV	92
Nivel de entrada SAT.	dBµV	105
Pérdidas de paso TERR.	dB	4
Pérdidas de paso SAT.	dB	3 ... 8
Pérdidas de derivación 1...8 TERR.	dB	2
Pérdidas de derivación 1...8 SAT.	dB	1
Pérdidas de derivación 9...16 TERR.	dB	4
Pérdidas de derivación 9...16 SAT.	dB	2
Margen de regulación de derivación	dB	0 ... 12
Aislamiento H/V	dB	> 30
Aislamiento usuarios	dB	> 25
Tensión de alimentación	Vdc	12
Corriente máx. (PSU)	mA	105
Corriente máx. (STB)	mA	35
Temperatura de funcionamiento	°C	-5 ... 45
Índice de protección		20